

Aarhus den 12. august 2016

Rapport om deltagerstatistik for Fredericia Provsti 2015-16

Denne rapport indeholder en standardanalyse af deltagerne i gudstjenester, kirkelige handlinger og andre arrangementer i Fredericia Provsti fra den 1. februar 2015 til den 31. januar 2016.

At det er en standardanalyse betyder for det første, at den er umiddelbart sammenlignelig med tilsvarende analyser, som FUV måtte lave for andre stifter eller provstier. Og det betyder for det andet, at analysen alene indeholder en figur samt tabeller med tilhørende noter, som forklarer en række tekniske og statistiske forhold. Det er derfor op til læseren at foretage en nærmere fortolkning af tallene i de enkelte tabeller.

Rapporten er udarbejdet af FUV under følgende forudsætninger:

- At tællingen er registreret i det standardformat, der er indeholdt i det tælleredskab, som Kirkeministeriets it-kontor stiller til rådighed i form af den såkaldte kirkekalender.
- At det er den myndighed, der har iværksat tællingen af kirkegængere m.v. (dvs. biskop Marianne Christiansen), som har ansvaret for validiteten af de indtastede data.
- At tallene er overdraget til FUV på den betingelse, at der hverken offentliggøres oplysninger om de enkelte hændelser eller opgørelser, der kun omfatter et enkelt sogn.

Rapporten indledes med en figur, hvorefter der følger en række tabeller.

Figuren viser antallet af deltagere i gudstjenester i løbet af kirkeårets søn- og helligdage. Man skal i den forbindelse være opmærksom på, at der af pladshensyn kun er vist et udvalg af kirkeårets dage på den vandrette akse, men at tallene for alle kirkeårets dage naturligvis indgår i selve grafen. Det skal også nævnes, at figuren viser kirkeåret fra dets start første søndag i advent, uanset hvornår den faktiske tælleperiode er begyndt.

Om tabellerne vil jeg nævne, at en række vigtige statistiske oplysninger er nævnt i noterne til hver enkelt tabel. Derudover skal man være opmærksom på, at hvis en bestemt kategori mangler (for eksempel en bestemt ugedag i en tabel, der indeholder ugedage), så skyldes det, at der ikke er registreret nogen hændelser for den kategori, der mangler.

Med venlig hilsen

Steen Marqvard Rasmussen

Sociologisk vidensmedarbejder

T: 21 18 12 04

E: smr@km.dk



FOLKEKIRKENS
UDDANNELSES- OG VIDENSCENTER

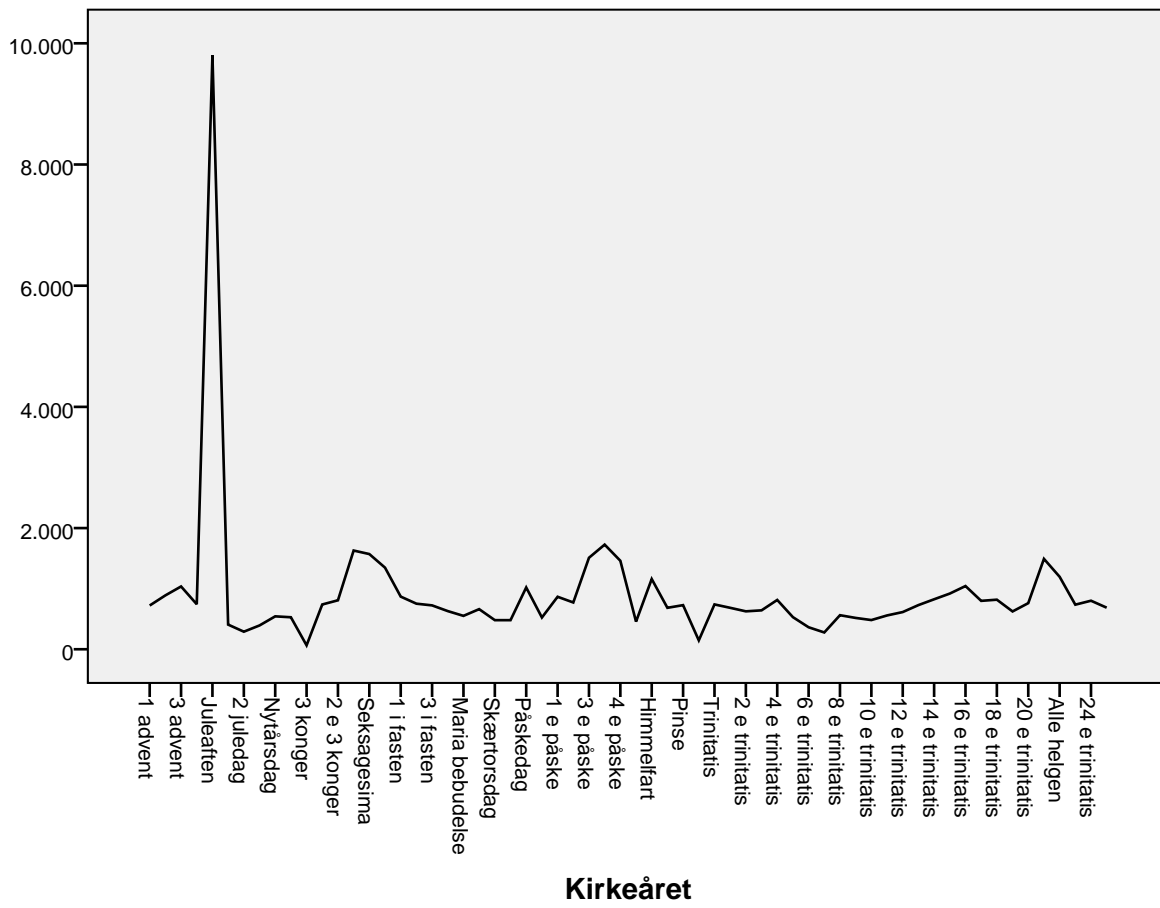
SCT. MARKUS KIRKEPLADS 1 • DK-8000 AARHUS C

T: +45 5858 3000

E: FUV@KM.DK

W: WWW.FKUV.DK

Deltagere i gudstjenester på søn og helligdage



Tabel 1 - Fredericia Provsti: Det samlede udbud af aktiviteter og det samlede deltagerantal fordelt på standardkategorierne

Standardkategorier	Aktiviteter og deltagere			
	Antal aktiviteter i alt	Aktiviteter i %	Antal deltagere i alt	Deltagere i %
Højmesse (2)	450	13,4%	33.185	20,0%
Gudstjeneste (2)	186	5,6%	16.414	9,9%
Børnegudstjeneste (4)	24	,7%	4.207	2,5%
Børne- og familiegudstjeneste (4)	49	1,5%	4.201	2,5%
Familiegudstjeneste (4)	4	,1%	224	,1%
Spaghettigudstjeneste (6)	26	,8%	1.323	,8%
Ungdomsgudstjeneste (7)	7	,2%	972	,6%
Hverdagsgudstjeneste (inkl. aftensgudstjeneste) (8)	51	1,5%	3.746	2,3%
Friluftsgudstjeneste (11)	13	,4%	1.372	,8%
Musikgudstjeneste (15)	11	,3%	1.149	,7%
Plejhjems- og institutionsgudstjeneste (26)	50	1,5%	876	,5%
Dåb (37)	25	,7%	829	,5%
Konfirmation (37)	35	1,0%	10.589	6,4%
Vielse (37)	82	2,4%	4.598	2,8%
Velsignelse (37)	13	,4%	592	,4%
Begravelse (37)	70	2,1%	4.734	2,8%
Bisættelse (37)	303	9,0%	16.179	9,7%
Anden kirkelig handling (37)	189	5,6%	5.097	3,1%
Foredrag (40)	93	2,8%	3.859	2,3%
Studiekreds (40)	85	2,5%	1.300	,8%
Babysalmesang (50)	132	3,9%	2.320	1,4%
Sangaften/-arrangement (50)	24	,7%	1.011	,6%
Frivilligt korarbejde (50)	282	8,4%	6.609	4,0%
Koncert (54)	55	1,6%	6.498	3,9%
Fællesspisning (70)	40	1,2%	1.666	1,0%
Udflugt (70)	16	,5%	732	,4%
Møde (80)	278	8,3%	6.571	4,0%
Andet (81)	255	7,6%	11.871	7,1%
Børnekonfirmander (91)	130	3,9%	2.985	1,8%
Konfirmander (91)	246	7,3%	7.849	4,7%
Skole-/kirkesamarbejde (91)	10	,3%	428	,3%
Børne-/ungdomsarbejde (91)	115	3,4%	2.120	1,3%
Total	3.349	100,0%	166.106	100,0%

Note 1: Hvis man sammenligner de to kolonner med procenttal for en given kategori, kan man umiddelbart få et indtryk af, om deltagelsen i denne afviger fra den gennemsnitlige deltagelse for alle kategoriernes aktiviteter. Hvis en bestemt kategori f.eks. udgør 5% af det samlede antal aktiviteter og samtidig har 5% af det samlede antal deltagere, så kommer der præcis det samme antal deltagere til den pågældende kategoris aktiviteter som der gennemsnitligt kommer til alle kategoriernes aktiviteter. Hvis derimod f.eks. 7,5% af alle deltagerne kommer til de 5% af aktiviteterne, som den pågældende kategori står for, så har denne kategori en markant højere deltagelse end gennemsnittet. Deltagelsen er da nærmere bestemt ($7,5 / 5 =$) 1,5 gange højere end den gennemsnitlige deltagelse for alle kategoriernes aktiviteter. At den er 1,5 gange højere betyder, at den pågældende kategori har ($1,5 - 1,0 * 100\% =$) 50% flere deltagere end den gennemsnitlige deltagelse for alle kategoriernes aktiviteter.

Note 2: Numrene efter hver kategori henviser til numrene til de kategorier i tabel 2, som den pågældende kategori er knyttet til. På den måde kan man se, hvilke kategorier i tabel 1, der er slået sammen til de mere overordnede kategorier i tabel 2. Eksempelvis er kategorierne 30-36 i tabel 1 slået sammen til nr. 37 "Kirkelige handlinger (overgangsritualer)" i tabel 2.

NB: Da det er fristende at læse denne og de følgende tabeller sådan, at mange deltagere er bedre end få, skal det pointeres, at tabellerne i sig selv IKKE er normative. Derfor kalder de på læserens egen fortolkning. For eksempel kan man mene, at det har en værdi i sig selv, at der er mange deltagere, men man kan for eksempel også mene, at en aktivitet med få deltagere er værdifuld, fordi det, der foregår, er af dyb betydning for de deltagende, eller fordi aktiviteten fører til, at kirken får kontakt med mennesker, som den ellers ikke ville få kontakt med.

Tabel 2 - Fredericia Provsti: Den gennemsnitlige deltagelse i hver af hovedkategorierne af aktiviteter og deltagelsen i disse, når den er særligt lav eller særligt høj

		Deltagere				
		Antal deltagere i alt	Deltagere i %	10. percentil	Gennemsnit	90. percentil
Hovedkategorier	2. Gudstjeneste	49.599	29,9%	13	78	160
	4. Børne- og familiegudstjeneste	8.632	5,2%	28	112	250
	6. Spaghettigudstjeneste	1.323	,8%	25	51	71
	7. Ungdomsgudstjeneste	972	,6%	5	139	250
	8. Fyraftens- og aftengudstjeneste	3.746	2,3%	8	73	199
	11. Friluftsgudstjeneste	1.372	,8%	29	106	210
	15. Musikgudstjeneste	1.149	,7%	26	104	125
	26. Plejehjems- og institutionsgudstjeneste	876	,5%	7	18	30
	37. Kirkelige handlinger (overgangsritualer)	42.618	25,7%	7	59	114
	40. Foredrag / studiekreds	5.159	3,1%	7	29	64
	50. Kor og anden sang	9.940	6,0%	7	23	45
	54. Koncert	6.498	3,9%	27	118	240
	70. Diakoni	2.398	1,4%	17	43	78
	80. Møde	6.571	4,0%	4	24	41
	81. Andet	11.871	7,1%	10	47	90
	91. Børne-/ungdomsarbejde	13.382	8,1%	9	27	49
	Total	166.106	100,0%	8	50	103

Note: Percentil er en opdeling i hundrededele, og markeringen af hhv. den 10. og den 90. percentil viser, hvor grænsen går for det deltagertal, hvorom det gælder, at 10% af aktiviteterne har et lavere hhv. et højere deltagertal end det, percentilen angiver. Det er derfor udtryk for en høj kirkegang, hvis disse værdier er høje. Hvis den 10. percentil eksempelvis er 5, så betyder det, at 10% af arrangementerne for den pågældende kategori har under 5 deltagere, mens en 10. percentil på 15 betyder, at 10% af arrangementerne for denne kategori har under 15 deltagere, og der er principielt intet til hinder for, at alle disse 10% har 14 deltagere.

Tabel 3 - Fredericia Provsti: Deltagelsen i gudstjenester opgjort pr. ugedag

Ugedag		Deltagere			Deltagere i %	Antal gudstjenester	
		10. percentil	Gennemsnit	90. percentil	Gennemsnit	Antal	Antal i %
Søndag		13	69	144	2,1%	551	65,4%
Mandag		9	74	147	1,9%	14	1,7%
Tirsdag		7	46	120	1,1%	42	5,0%
Onsdag		13	47	80	1,0%	72	8,5%
Torsdag		8	49	100	1,2%	73	8,7%
Fredag		21	128	250	2,9%	68	8,1%
Lørdag		16	55	114	1,4%	23	2,7%
Alle ugedage		12	69	149	1,9%	843	100,0%

Note 1: Deltagelsen i procent viser den gennemsnitlige kirkegangsprocent pr. gudstjeneste beregnet ud fra antallet af folkekirkemedlemmer i sognet.

Note 2: Gudstjenesterne juleaftens dag samt de kirkelige handlinger, inkl. konfirmationerne, er udeladt, da disse indeholder ekstremværdier på en "tilfældig" ugedag, som ville forvrænge den pågældende ugedags gennemsnit. Helligdage på "hverdage", som for eksempel langfredag, indgår følgelig i opgørelsen.

Note 3: Om percentilerne se noten til tabel 2.

Note 4: Da antallet af sogne – og dermed også antallet af folkekirkemedlemmer i disse – varierer fra række til række, kan det forekomme, at to ugedage i absolutte tal har det samme gennemsnitlige deltagertal, uden at de har den samme gennemsnitlige deltagelsesprocent.

Tabel 4 - Fredericia Provsti: Deltagelsen i gudstjenester på hverdage opgjort pr. ugedag

Ugedag		Deltagere			Deltagere i %	Antal gudstjenester	
		10. percentil	Gennemsnit	90. percentil	Gennemsnit	Antal	Antal i %
Mandag		20	120	315	2,8%	3	1,4%
Tirsdag		7	46	120	1,1%	42	19,1%
Onsdag		13	47	95	1,0%	70	31,8%
Torsdag		7	48	106	1,1%	54	24,5%
Fredag		25	192	450	4,0%	37	16,8%
Lørdag		25	70	120	1,6%	14	6,4%
Alle seks dage		11	74	193	1,6%	220	100,0%

Note 1: Deltagelsen i procent viser den gennemsnitlige kirkegangsprocent pr. gudstjeneste beregnet ud fra antallet af folkekirkemedlemmer i sognet.

Note 2: Tabellen indeholder hverken kirkelige handlinger eller gudstjenester på søn- og helligdage samt juleaften.

Note 3: Om percentilerne se noten til tabel 2.

Note 4: Da antallet af sogne – og dermed også antallet af folkekirkemedlemmer i disse – varierer fra række til række, kan det forekomme, at to ugedage i absolutte tal har det samme gennemsnitlige deltagertal, uden at de har den samme gennemsnitlige deltagelsesprocent.

Tabel 5 - Fredericia Provsti: Deltagelsen i kirkelige handlinger opgjort pr. ugedag

		Deltagere			Deltagere i %	Antal kirkelige handlinger	
		10. percentil	Gennemsnit	90. percentil	Gennemsnit	Antal	Antal i %
Ugedag	Søndag	15	122	286	3,6%	38	5,3%
	Mandag	3	23	42	,4%	21	2,9%
	Tirsdag	3	46	87	1,3%	95	13,2%
	Onsdag	7	44	87	1,0%	89	12,4%
	Torsdag	6	47	91	1,1%	115	16,0%
	Fredag	6	56	117	1,8%	155	21,6%
	Lørdag	20	75	122	1,8%	204	28,5%
	Alle ugedage	7	59	114	1,6%	717	100,0%

Note 1: Deltagelsen i procent viser den gennemsnitlige kirkegangsprocent pr. kirkelige handling beregnet ud fra antallet af folkekirkemedlemmer i sognet.

Note 2: De kirkelige handlinger omfatter kategorierne dåbsgudstjeneste, dåb, konfirmation, vielse, velsignelse, begravelse og bisættelse.

Note 3: Om percentilerne se noten til tabel 2.

Note 4: Da antallet af sogne – og dermed også antallet af folkekirkemedlemmer i disse – varierer fra række til række, kan det forekomme, at to ugedage i absolutte tal har det samme gennemsnitlige deltagertal, uden af de har den samme gennemsnitlige deltagelsesprocent.

Tabel 6 - Fredericia Provsti: Den gennemsnitlige deltagelse i sogneaktiviteter opgjort pr. ugedag

Kategorier		Ugedag		Deltagere		Antal aktiviteter	
				Gennemsnit	Gennemsnit	Antal	Antal i %
Foredrag (40)	Ugedag	Søndag	41	,7%	8	8,6%	
		Mandag	50	,7%	1	1,1%	
		Tirsdag	37	1,5%	23	24,7%	
		Onsdag	69	1,2%	11	11,8%	
		Torsdag	36	1,6%	25	26,9%	
		Fredag	45	,7%	14	15,1%	
		Lørdag	30	,5%	11	11,8%	
	Alle ugedage	41	1,2%	93	100,0%		
Studiekreds (40)	Ugedag	Mandag	20	,4%	1	1,2%	
		Tirsdag	14	,3%	34	40,0%	
		Onsdag	15	,3%	39	45,9%	
		Torsdag	16	,4%	10	11,8%	
		Lørdag	60	1,2%	1	1,2%	
	Alle ugedage	15	,3%	85	100,0%		
Babysalmesang (50)	Ugedag	Mandag	34	,5%	22	16,7%	
		Tirsdag	12	,3%	65	49,2%	
		Onsdag	13	,3%	22	16,7%	
		Torsdag	21	,4%	3	2,3%	
		Fredag	24	,5%	20	15,2%	
	Alle ugedage	18	,4%	132	100,0%		
Sangaften/-arrangement (50)	Ugedag	Mandag	38	,8%	4	16,7%	
		Tirsdag	17	,3%	6	25,0%	
		Onsdag	38	,8%	3	12,5%	
		Torsdag	58	1,2%	4	16,7%	
		Fredag	11	,3%	1	4,2%	
		Lørdag	66	1,3%	6	25,0%	
	Alle ugedage	42	,8%	24	100,0%		
Frivilligt korarbejde (50)	Ugedag	Søndag	49	1,4%	2	,7%	
		Mandag	40	2,4%	1	,4%	
		Tirsdag	12	,4%	65	23,0%	
		Onsdag	27	,5%	97	34,4%	
		Torsdag	26	,6%	112	39,7%	
		Fredag	30	,6%	2	,7%	
		Lørdag	34	,8%	3	1,1%	
	Alle ugedage	23	,6%	282	100,0%		
Koncert (54)	Ugedag	Søndag	142	2,6%	14	25,5%	
		Mandag	123	3,1%	7	12,7%	
		Tirsdag	167	3,3%	6	10,9%	
		Onsdag	114	3,0%	7	12,7%	
		Torsdag	93	3,4%	15	27,3%	
		Fredag	155	3,1%	1	1,8%	
		Lørdag	60	1,2%	5	9,1%	
	Alle ugedage	118	2,9%	55	100,0%		

Tabel 6 - Fredericia Provsti: Den gennemsnitlige deltagelse i sogneaktiviteter opgjort pr. ugedag

Kategorier		Ugedag		Deltagere	Deltagere i %	Antal aktiviteter	
				Gennemsnit	Gennemsnit	Antal	Antal i %
Fællesspisning (70)	Ugedag	Søndag		54	1,3%	6	15,0%
		Tirsdag		20	1,1%	7	17,5%
		Onsdag		52	1,8%	13	32,5%
		Torsdag		40	,7%	11	27,5%
		Fredag		27	,5%	3	7,5%
		Alle ugedage		42	1,2%	40	100,0%
		Udflygt (70)	Ugedag	Søndag		40	3,1%
Udflygt (70)	Ugedag	Tirsdag		63	1,5%	5	31,3%
		Onsdag		39	1,0%	2	12,5%
		Torsdag		29	1,2%	2	12,5%
		Lørdag		40	1,9%	3	18,8%
		Alle ugedage		46	1,9%	16	100,0%
		Møde (80)	Ugedag	Søndag		31	,6%
Møde (80)	Ugedag	Mandag		10	,2%	19	6,8%
		Tirsdag		18	,4%	70	25,2%
		Onsdag		23	,6%	116	41,7%
		Torsdag		23	,5%	47	16,9%
		Fredag		24	,5%	15	5,4%
		Lørdag		167	3,3%	5	1,8%
		Alle ugedage		24	,6%	278	100,0%
Andet (81)	Ugedag	Søndag		66	1,3%	21	8,2%
		Mandag		31	,5%	18	7,1%
		Tirsdag		41	,8%	93	36,5%
		Onsdag		40	,8%	34	13,3%
		Torsdag		32	,7%	63	24,7%
		Fredag		134	2,1%	16	6,3%
		Lørdag		63	1,1%	10	3,9%
		Alle ugedage		47	,9%	255	100,0%

Note: Deltagelsen i procent viser den gennemsnitlige deltagelsesprocent pr. aktivitet beregnet ud fra antallet af folkekirkemedlemmer i sognet.

Tabel 7 - Fredericia Provsti: Den gennemsnitlige deltagelse i arbejde med børn og unge opgjort pr. ugedag

Kategorier		Ugedag		Deltagere	Deltagere i %	Antal aktiviteter			
				Gennemsnit	Gennemsnit	Antal	Antal i %		
Børnekonfirmander (91)	Ugedag	Søndag		25	,5%	1	,8%		
		Mandag		20	,4%	1	,8%		
		Tirsdag		18	,5%	25	19,2%		
		Onsdag		26	,5%	57	43,8%		
		Torsdag		23	,4%	42	32,3%		
		Fredag		17	,4%	1	,8%		
		Lørdag		21	,4%	3	2,3%		
		Alle ugedage		23	,5%	130	100,0%		
		Konfirmander (91)	Ugedag	Søndag		27	1,6%	1	,4%
				Mandag		28	,7%	2	,8%
				Tirsdag		34	,7%	103	41,9%
				Onsdag		31	,7%	117	47,6%
				Torsdag		25	,5%	16	6,5%
				Fredag		28	,8%	6	2,4%
Lørdag				17	,5%	1	,4%		
Alle ugedage				32	,7%	246	100,0%		
Skole-/kirkesamarbejde (91)	Ugedag	Tirsdag		22	,4%	2	20,0%		
		Onsdag		26	,5%	1	10,0%		
		Torsdag		56	,9%	3	30,0%		
		Fredag		48	1,0%	4	40,0%		
		Alle ugedage		43	,8%	10	100,0%		
Børne-/ungdomsarbejde (91)	Ugedag	Mandag		26	1,1%	2	1,7%		
		Tirsdag		59	2,2%	3	2,6%		
		Onsdag		20	,5%	36	31,3%		
		Torsdag		16	,6%	74	64,3%		
		Alle ugedage		18	,6%	115	100,0%		

Note: Deltagelsen i procent viser den gennemsnitlige deltagelsesprocent pr. aktivitet beregnet ud fra antallet af folkekirkemedlemmer i sognet. Desværre er det ikke muligt i denne standardanalyser tabeller at beregne den procentvise deltagelse i børne-/ungdomsarbejdet alene ud fra antallet af børn og unge i sognet.

Tabel 8 - Fredericia Provsti: Deltagelsen i gudstjenester på søn- og helligdage opgjort efter gudstjenestens begyndelsestidspunkt

		Deltagere			Deltagere i %	Antal gudstjenester	
		10. percentil	Gennemsnit	90. percentil	Gennemsnit	Antal	Antal i %
Gudstjenestetid	Kl. 8.00 - 9.15	4	13	22	1,5%	57	9,2%
	Kl. 9.30 - 10.15	20	73	142	1,9%	397	63,9%
	Kl. 10.30 - 12.15	9	75	159	2,4%	107	17,2%
	Kl. 12.30 - 13.15	26	113	200	2,7%	2	,3%
	Kl. 13.30 - 15.15	26	81	143	3,4%	16	2,6%
	Kl. 15.30 - 17.15	25	56	99	1,7%	29	4,7%
	Kl. 17.30 - 18.45	8	19	30	,4%	2	,3%
	Kl. 19.00 - 19.45	9	26	61	2,4%	8	1,3%
	Kl. 20.00 - 23.00	13	70	183	1,6%	3	,5%
	Alle klokkeslæt	13	67	137	2,0%	621	100,0%

Note 1: Deltagelsen i procent viser den gennemsnitlige kirkegangsprocent pr. gudstjeneste beregnet ud fra antallet af folkekirkemedlemmer i sognet.

Note 2: Gudstjenesterne juleaftens dag er udeladt, da disse indeholder ekstremværdier på "tilfældige" klokkeslæt, som ville forvrænge det pågældende tidspunkts gennemsnit.

Note 3: Om percentilerne se noten til tabel 2.

Note 4: Da antallet af sogne – og dermed også antallet af folkekirkemedlemmer i disse – varierer fra række til række, kan det forekomme, at to klokkeslæt i absolutte tal har det samme gennemsnitlige deltagertal, uden at de har den samme gennemsnitlige deltagelsesprocent.

Tabel 9 - Fredericia Provsti: Deltagelsen i gudstjenester på hverdage opgjort efter gudstjenestens begyndelsestidspunkt

		Deltagere			Deltagere i %	Antal gudstjenester	
		10. percentil	Gennemsnit	90. percentil	Gennemsnit	Antal	Antal i %
Gudstjenestetid	Kl. 8.00 - 9.15	7	116	375	2,8%	20	9,2%
	Kl. 9.30 - 10.15	32	166	325	3,2%	36	16,5%
	Kl. 10.30 - 12.15	8	48	165	1,0%	35	16,1%
	Kl. 12.30 - 13.15	7	24	38	,5%	3	1,4%
	Kl. 13.30 - 15.15	8	30	57	,7%	33	15,1%
	Kl. 15.30 - 17.15	20	46	75	1,0%	58	26,6%
	Kl. 17.30 - 18.45	20	57	120	1,1%	15	6,9%
	Kl. 19.00 - 19.45	18	93	205	2,6%	16	7,3%
	Kl. 20.00 - 23.00	25	73	120	1,4%	2	,9%
	Alle klokkeslæt	10	74	195	1,6%	218	100,0%

Note 1: Deltagelsen i procent viser den gennemsnitlige kirkegangsprocent pr. gudstjeneste beregnet ud fra antallet af folkekirkemedlemmer i sognet.

Note 2: Gudstjenesterne juleaftens dag er udeladt, da disse indeholder ekstremværdier på "tilfældige" klokkeslæt, som ville forvrænge det pågældende tidspunkts gennemsnit.

Note 3: Om percentilerne se noten til tabel 2.

Note 4: Da antallet af sogne – og dermed også antallet af folkekirkemedlemmer i disse – varierer fra række til række, kan det forekomme, at to klokkeslæt i absolutte tal har det samme gennemsnitlige deltagertal, uden at de har den samme gennemsnitlige deltagelsesprocent.

Tabel 10 - Fredericia Provsti: Deltagelsen pr. aktivitet inddelt i syv overordnede kategorier

Kategorier		Deltagere			Deltagere i %	Antal aktiviteter	
		10. percentil	Gennemsnit	90. percentil	Gennemsnit	Antal	Antal i %
Gudstj, søn- & helligdage		13	67	139	2,0%	623	18,6%
hverdagsgudstjeneste		11	74	193	1,6%	220	6,6%
Gudstjeneste juleaften		103	350	700	9,3%	28	,8%
Kirkelige handlinger		7	59	114	1,6%	717	21,4%
Sogneaktivitet		7	33	60	,8%	727	21,7%
Børne-/ungdomsarbejde		9	27	49	,6%	501	15,0%
Andet		5	35	70	,7%	533	15,9%
Alle kategorier		8	50	103	1,3%	3.349	100,0%

Note: Deltagelsen i procent viser den gennemsnitlige deltagelse pr. aktivitet beregnet ud fra antallet af folkekirkemedlemmer i sognet. Desværre er det ikke muligt i denne standardanalyse tabeller at beregne den procentvise deltagelse i børne-/ungdomsarbejde alene ud fra antallet af børn og unge i sognet.

Tabel 11 - Fredericia Provsti: Den gennemsnitlige deltagelse pr. aktivitet inddelt i seks overordnede grupper af aktiviteter og opgjort for efter sognenes størrelse i absolutte tal og i procent

Antal medlemmer af folkekirken i sognet	Deltagere i absolutte tal					
	Overordnede kategorier					
	Gudstj, søn- & helligdage	hverdags-gudstjeneste	Gudstjeneste juleaften	Kirkelige handlinger	Sogneaktivitet	Børne-/ungdomsarbejde
	Gennemsnit	Gennemsnit	Gennemsnit	Gennemsnit	Gennemsnit	Gennemsnit
501 – 1.000	22	29	155	77	36	.
1.501 – 2.500	34	28	153	86	16	13
2.501 – 5.000	87	69	359	55	28	26
Over 5.000	85	88	434	60	41	33
Hele provstiet	67	74	350	59	33	27

Tabel 11 - Fredericia Provsti: Den gennemsnitlige deltagelse pr. aktivitet inddelt i seks overordnede grupper af aktiviteter og opgjort for efter sognenes størrelse i absolutte tal og i procent

Antal medlemmer af folkekirken i sognet	Deltagere i pct. af antal folkekirkemedlemmer i sognet					
	Overordnede kategorier					
	Gudstj, søn- & helligdage	hverdags-gudstjeneste	Gudstjeneste juleaften	Kirkelige handlinger	Sogneaktivitet	Børne-/ungdomsarbejde
	Gennemsnit	Gennemsnit	Gennemsnit	Gennemsnit	Gennemsnit	Gennemsnit
501 – 1.000	3,0%	4,0%	21,2%	10,5%	4,9%	.
1.501 – 2.500	2,0%	1,7%	9,0%	5,1%	,9%	,8%
2.501 – 5.000	2,1%	1,7%	8,6%	1,3%	,7%	,6%
Over 5.000	1,4%	1,4%	7,0%	1,0%	,7%	,6%
Hele provstiet	2,0%	1,6%	9,3%	1,6%	,8%	,6%

Note 1: Møder og 'andet' indgår ikke i tabellen.

Note 2: Kirkelige handlinger omfatter kategorierne dåbsgudstjeneste, dåb, konfirmation, vielse, velsignelse, begravelse og bisættelse.

Note 3: Noten til tabel 7 gælder også her.