

Aarhus den 12. august 2016

Rapport om deltagerstatistik for Aabenraa Provsti 2015-16

Denne rapport indeholder en standardanalyse af deltagerne i gudstjenester, kirkelige handlinger og andre arrangementer i Aabenraa Provsti fra den 1. februar 2015 til den 31. januar 2016.

At det er en standardanalyse betyder for det første, at den er umiddelbart sammenlignelig med tilsvarende analyser, som FUV måtte lave for andre stifter eller provstier. Og det betyder for det andet, at analysen alene indeholder en figur samt tabeller med tilhørende noter, som forklarer en række tekniske og statistiske forhold. Det er derfor op til læseren at foretage en nærmere fortolkning af tallene i de enkelte tabeller.

Rapporten er udarbejdet af FUV under følgende forudsætninger:

- At tællingen er registreret i det standardformat, der er indeholdt i det tælleredskab, som Kirkeministeriets it-kontor stiller til rådighed i form af den såkaldte kirkekalender.
- At det er den myndighed, der har iværksat tællingen af kirkegængere m.v. (dvs. biskop Marianne Christiansen), som har ansvaret for validiteten af de indtastede data.
- At tallene er overdraget til FUV på den betingelse, at der hverken offentliggøres oplysninger om de enkelte hændelser eller opgørelser, der kun omfatter et enkelt sogn.

Rapporten indledes med en figur, hvorefter der følger en række tabeller.

Figuren viser antallet af deltagere i gudstjenester i løbet af kirkeårets søn- og helligdage. Man skal i den forbindelse være opmærksom på, at der af pladshensyn kun er vist et udvalg af kirkeårets dage på den vandrette akse, men at tallene for alle kirkeårets dage naturligvis indgår i selve grafen. Det skal også nævnes, at figuren viser kirkeåret fra dets start første søndag i advent, uanset hvornår den faktiske tælleperiode er begyndt.

Om tabellerne vil jeg nævne, at en række vigtige statistiske oplysninger er nævnt i noterne til hver enkelt tabel. Derudover skal man være opmærksom på, at hvis en bestemt kategori mangler (for eksempel en bestemt ugedag i en tabel, der indeholder ugedage), så skyldes det, at der ikke er registreret nogen hændelser for den kategori, der mangler.

Med venlig hilsen

Steen Marqvard Rasmussen

Sociologisk vidensmedarbejder

T: 21 18 12 04

E: smr@km.dk



FOLKEKIRKENS
UDDANNELSES- OG VIDENSCENTER

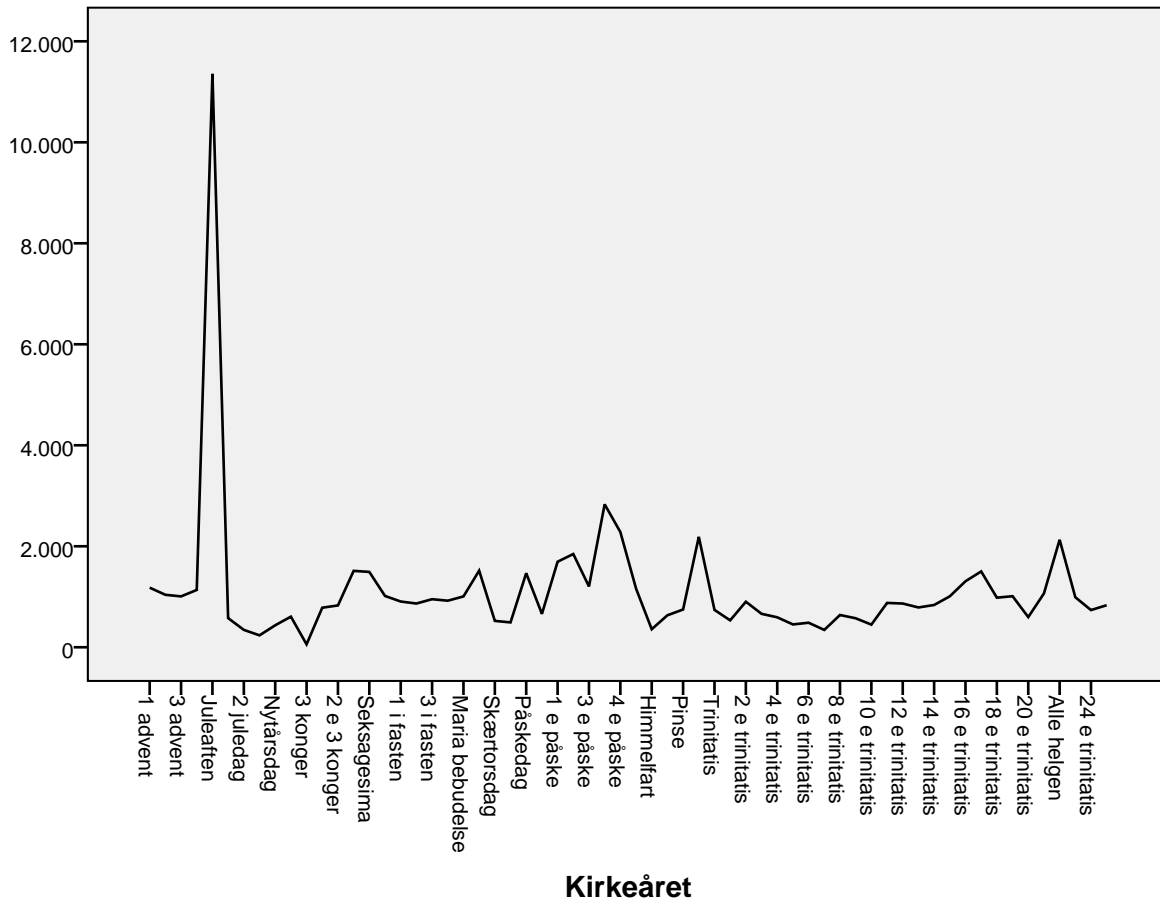
SCT. MARKUS KIRKEPLADS 1 • DK-8000 AARHUS C

T: +45 5858 3000

E: FUV@KM.DK

W: WWW.FKUV.DK

Deltagere i gudstjenester på søn og helligdage



Tabel 1 - Aabenraa Provsti: Det samlede udbud af aktiviteter og det samlede deltagerantal fordelt på standardkategorierne

Standardkategorier		Aktiviteter og deltagere			
		Antal aktiviteter i alt	Aktiviteter i %	Antal deltagere i alt	Deltagere i %
Højmesse (2)		644	14,3%	30.439	16,5%
Gudstjeneste (2)		699	15,5%	32.235	17,5%
Børnegudstjeneste (4)		40	,9%	3.288	1,8%
Børne- og familiegudstjeneste (4)		47	1,0%	3.901	2,1%
Familiegudstjeneste (4)		2	,0%	36	,0%
Spaghettigudstjeneste (6)		21	,5%	1.255	,7%
Ungdomsgudstjeneste (7)		4	,1%	116	,1%
Hverdagsgudstjeneste (inkl. aftensgudstjeneste) (8)		72	1,6%	2.764	1,5%
Friluftsgudstjeneste (11)		21	,5%	2.881	1,6%
Stille- og meditationsgudstjeneste (12)		8	,2%	140	,1%
Musikgudstjeneste (15)		17	,4%	1.202	,7%
Plejhjems- og institutionsgudstjeneste (26)		170	3,8%	4.345	2,4%
Dåb (37)		31	,7%	1.560	,8%
Konfirmation (37)		41	,9%	9.887	5,4%
Vielse (37)		97	2,1%	6.018	3,3%
Velsignelse (37)		13	,3%	857	,5%
Begravelse (37)		90	2,0%	7.340	4,0%
Bisættelse (37)		381	8,4%	23.433	12,7%
Anden kirkelig handling (37)		185	4,1%	2.054	1,1%
Foredrag (40)		55	1,2%	2.075	1,1%
Studiekreds (40)		97	2,1%	3.393	1,8%
Babysalmesang (50)		159	3,5%	2.429	1,3%
Sangaften/-arrangement (50)		72	1,6%	935	,5%
Frivilligt korarbejde (50)		568	12,6%	10.083	5,5%
Koncert (54)		78	1,7%	13.438	7,3%
Fællesspisning (70)		14	,3%	556	,3%
Udflugt (70)		12	,3%	412	,2%
Møde (80)		277	6,1%	3.591	2,0%
Andet (81)		125	2,8%	3.182	1,7%
Børnekonfirmander (91)		61	1,4%	976	,5%
Konfirmander (91)		395	8,8%	8.275	4,5%
Skole-/kirkesamarbejde (91)		5	,1%	144	,1%
Børne-/ungdomsarbejde (91)		11	,2%	737	,4%
Total		4.512	100,0%	183.977	100,0%

Note 1: Hvis man sammenligner de to kolonner med procenttal for en given kategori, kan man umiddelbart få et indtryk af, om deltagelsen i denne afviger fra den gennemsnitlige deltagelse for alle kategoriernes aktiviteter. Hvis en bestemt kategori f.eks. udgør 5% af det samlede antal aktiviteter og samtidig har 5% af det samlede antal deltagere, så kommer der præcis det samme antal deltagere til den pågældende kategoris aktiviteter som der gennemsnitligt kommer til alle kategoriernes aktiviteter. Hvis derimod f.eks. 7,5% af alle deltagerne kommer til de 5% af aktiviteterne, som den pågældende kategori står for, så har denne kategori en markant højere deltagelse end gennemsnittet. Deltagelsen er da nærmere bestemt ($7,5 / 5 =$) 1,5 gange højere end den gennemsnitlige deltagelse for alle kategoriernes aktiviteter. At den er 1,5 gange højere betyder, at den pågældende kategori har ($1,5 - 1,0 * 100\% =$) 50% flere deltagere end den gennemsnitlige deltagelse for alle kategoriernes aktiviteter.

Note 2: Numrene efter hver kategori henviser til numrene til de kategorier i tabel 2, som den pågældende kategori er knyttet til. På den måde kan man se, hvilke kategorier i tabel 1, der er slået sammen til de mere overordnede kategorier i tabel 2. Eksempelvis er kategorierne 30-36 i tabel 1 slået sammen til nr. 37 "Kirkelige handlinger (overgangsritualer)" i tabel 2.

NB: Da det er fristende at læse denne og de følgende tabeller sådan, at mange deltagere er bedre end få, skal det pointeres, at tabellerne i sig selv IKKE er normative. Derfor kalder de på læserens egen fortolkning. For eksempel kan man mene, at det har en værdi i sig selv, at der er mange deltagere, men man kan for eksempel også mene, at en aktivitet med få deltagere er værdifuld, fordi det, der foregår, er af dyb betydning for de deltagende, eller fordi aktiviteten fører til, at kirken får kontakt med mennesker, som den ellers ikke ville få kontakt med.

Tabel 2 - Aabenraa Provsti: Den gennemsnitlige deltagelse i hver af hovedkategorierne af aktiviteter og deltagelsen i disse, når den er særligt lav eller særligt høj

		Deltagere				
		Antal deltagere i alt	Deltagere i %	10. percentil	Gennemsnit	90. percentil
Hovedkategorier	2. Gudstjeneste	62.674	34,1%	8	47	102
	4. Børne- og familiegudstjeneste	7.225	3,9%	15	81	170
	6. Spaghettigudstjeneste	1.255	,7%	25	60	90
	7. Ungdomsgudstjeneste	116	,1%	18	29	52
	8. Fyraftens- og aftengudstjeneste	2.764	1,5%	6	38	60
	11. Friluftsgudstjeneste	2.881	1,6%	17	137	261
	13. Stille- og meditationsgudstjeneste	140	,1%	3	18	65
	15. Musikgudstjeneste	1.202	,7%	23	71	140
	26. Plejehjems- og institutionsgudstjeneste	4.345	2,4%	5	26	42
	37. Kirkelige handlinger (overgangsritualer)	51.149	27,8%	4	61	125
	40. Foredrag / studiekreds	5.468	3,0%	8	36	65
	50. Kor og anden sang	13.447	7,3%	6	17	33
	54. Koncert	13.438	7,3%	42	172	400
	70. Diakoni	968	,5%	8	37	80
	80. Møde	3.591	2,0%	3	13	32
	81. Andet	3.182	1,7%	4	25	45
	91. Børne-/ungdomsarbejde	10.132	5,5%	9	21	30
	Total	183.977	100,0%	6	41	92

Note: Percentil er en opdeling i hundrededele, og markeringen af hhv. den 10. og den 90. percentil viser, hvor grænsen går for det deltagertal, hvorom det gælder, at 10% af aktiviteterne har et lavere hhv. et højere deltagertal end det, percentilen angiver. Det er derfor udtryk for en høj kirkegang, hvis disse værdier er høje. Hvis den 10. percentil eksempelvis er 5, så betyder det, at 10% af arrangementerne for den pågældende kategori har under 5 deltagere, mens en 10. percentil på 15 betyder, at 10% af arrangementerne for denne kategori har under 15 deltagere, og der er principielt intet til hinder for, at alle disse 10% har 14 deltagere.

Tabel 3 - Aabenraa Provsti: Deltagelsen i gudstjenester opgjort pr. ugedag

Ugedag		Deltagere			Deltagere i %	Antal gudstjenester	
		10. percentil	Gennemsnit	90. percentil	Gennemsnit	Antal	Antal i %
Søndag		7	41	88	2,1%	1.079	64,1%
Mandag		6	72	88	3,0%	43	2,6%
Tirsdag		4	28	50	,7%	128	7,6%
Onsdag		6	26	48	1,2%	122	7,2%
Torsdag		7	35	69	1,7%	128	7,6%
Fredag		14	75	175	3,5%	138	8,2%
Lørdag		13	52	80	1,8%	46	2,7%
Alle ugedage		7	42	88	2,0%	1.684	100,0%

Note 1: Deltagelsen i procent viser den gennemsnitlige kirkegangsprocent pr. gudstjeneste beregnet ud fra antallet af folkekirkemedlemmer i sognet.

Note 2: Gudstjenesterne juleaftens dag samt de kirkelige handlinger, inkl. konfirmationerne, er udeladt, da disse indeholder ekstremværdier på en "tilfældig" ugedag, som ville forvrænge den pågældende ugedags gennemsnit. Helligdage på "hverdage", som for eksempel langfredag, indgår følgelig i opgørelsen.

Note 3: Om percentilerne se noten til tabel 2.

Note 4: Da antallet af sogne – og dermed også antallet af folkekirkemedlemmer i disse – varierer fra række til række, kan det forekomme, at to ugedage i absolutte tal har det samme gennemsnitlige deltagertal, uden at de har den samme gennemsnitlige deltagelsesprocent.

Tabel 4 - Aabenraa Provsti: Deltagelsen i gudstjenester på hverdage opgjort pr. ugedag

Ugedag		Deltagere			Deltagere i %	Antal gudstjenester	
		10. percentil	Gennemsnit	90. percentil	Gennemsnit	Antal	Antal i %
Mandag		4	28	69	,5%	12	2,6%
Tirsdag		4	28	50	,7%	128	27,4%
Onsdag		6	26	48	1,2%	120	25,6%
Torsdag		7	38	95	1,7%	96	20,5%
Fredag		17	104	200	4,4%	81	17,3%
Lørdag		26	67	85	1,9%	31	6,6%
Alle seks dage		6	45	102	1,8%	468	100,0%

Note 1: Deltagelsen i procent viser den gennemsnitlige kirkegangsprocent pr. gudstjeneste beregnet ud fra antallet af folkekirkemedlemmer i sognet.

Note 2: Tabellen indeholder hverken kirkelige handlinger eller gudstjenester på søn- og helligdage samt juleaften.

Note 3: Om percentilerne se noten til tabel 2.

Note 4: Da antallet af sogne – og dermed også antallet af folkekirkemedlemmer i disse – varierer fra række til række, kan det forekomme, at to ugedage i absolutte tal har det samme gennemsnitlige deltagertal, uden at de har den samme gennemsnitlige deltagelsesprocent.

Tabel 5 - Aabenraa Provsti: Deltagelsen i kirkelige handlinger opgjort pr. ugedag

Ugedag		Deltagere			Deltagere i %	Antal kirkelige handlinger	
		10. percentil	Gennemsnit	90. percentil	Gennemsnit	Antal	Antal i %
Søndag		8	131	367	6,8%	47	5,6%
Mandag		3	30	70	,9%	41	4,9%
Tirsdag		4	45	95	1,8%	87	10,4%
Onsdag		3	55	140	3,8%	118	14,1%
Torsdag		3	42	95	1,3%	118	14,1%
Fredag		4	68	152	2,7%	169	20,2%
Lørdag		15	66	114	2,1%	258	30,8%
Alle ugedage		4	61	125	2,5%	838	100,0%

Note 1: Deltagelsen i procent viser den gennemsnitlige kirkegangsprocent pr. kirkelige handling beregnet ud fra antallet af folkekirkemedlemmer i sognet.

Note 2: De kirkelige handlinger omfatter kategorierne dåbsgudstjeneste, dåb, konfirmation, vielse, velsignelse, begravelse og bisættelse.

Note 3: Om percentilerne se noten til tabel 2.

Note 4: Da antallet af sogne – og dermed også antallet af folkekirkemedlemmer i disse – varierer fra række til række, kan det forekomme, at to ugedage i absolutte tal har det samme gennemsnitlige deltagertal, uden af de har den samme gennemsnitlige deltagelsesprocent.

Tabel 6 - Aabenraa Provsti: Den gennemsnitlige deltagelse i sogneaktiviteter opgjort pr. ugedag

Kategorier		Ugedag		Deltagere	Deltagere i %	Antal aktiviteter	
				Gennemsnit	Gennemsnit	Antal	Antal i %
Foredrag (40)	Ugedag	Mandag		58	1,7%	4	7,3%
		Tirsdag		31	1,2%	16	29,1%
		Onsdag		33	1,3%	15	27,3%
		Torsdag		43	1,7%	18	32,7%
		Fredag		46	,4%	1	1,8%
		Lørdag		33	,5%	1	1,8%
		Alle ugedage		38	1,4%	55	100,0%
Studiekreds (40)	Ugedag	Mandag		15	,1%	6	6,2%
		Tirsdag		30	2,0%	32	33,0%
		Onsdag		80	,7%	16	16,5%
		Torsdag		22	,2%	39	40,2%
		Lørdag		49	,4%	4	4,1%
		Alle ugedage		35	,9%	97	100,0%
Babysalmesang (50)	Ugedag	Tirsdag		22	,3%	13	8,2%
		Onsdag		19	,5%	77	48,4%
		Torsdag		10	,4%	69	43,4%
		Alle ugedage		15	,5%	159	100,0%
Sangaften/-arrangement (50)	Ugedag	Søndag		16	2,0%	3	4,2%
		Tirsdag		10	,8%	48	66,7%
		Onsdag		28	,7%	7	9,7%
		Torsdag		14	,9%	14	19,4%
		Alle ugedage		13	,8%	72	100,0%
Frivilligt korarbejde (50)	Ugedag	Søndag		14	1,3%	15	2,6%
		Mandag		27	,4%	45	7,9%
		Tirsdag		14	,5%	76	13,4%
		Onsdag		14	,8%	247	43,5%
		Torsdag		22	,6%	162	28,5%
		Fredag		12	1,0%	19	3,3%
		Lørdag		66	1,1%	4	,7%
		Alle ugedage		18	,7%	568	100,0%
Koncert (54)	Ugedag	Søndag		151	2,8%	14	17,9%
		Mandag		337	3,5%	12	15,4%
		Tirsdag		169	3,4%	16	20,5%
		Onsdag		81	5,2%	12	15,4%
		Torsdag		89	5,9%	9	11,5%
		Fredag		281	3,4%	8	10,3%
		Lørdag		79	,6%	7	9,0%
Alle ugedage		172	3,6%	78	100,0%		

Tabel 6 - Aabenraa Provsti: Den gennemsnitlige deltagelse i sogneaktiviteter opgjort pr. ugedag

Kategorier		Ugedag		Deltagere	Deltagere i %	Antal aktiviteter	
				Gennemsnit	Gennemsnit	Antal	Antal i %
Fællesspisning (70)	Ugedag	Søndag		12	1,5%	2	14,3%
		Mandag		57	14,2%	1	7,1%
		Tirsdag		60	12,1%	2	14,3%
		Onsdag		120	15,2%	1	7,1%
		Torsdag		30	1,6%	8	57,1%
		Alle ugedage		40	5,0%	14	100,0%
		Udflugt (70)	Ugedag	Søndag		52	3,3%
		Tirsdag		29	2,6%	3	25,0%
		Torsdag		40	2,8%	3	25,0%
		Fredag		8	,4%	1	8,3%
		Lørdag		21	,6%	2	16,7%
		Alle ugedage		34	2,3%	12	100,0%
Møde (80)	Ugedag	Søndag		43	3,0%	8	2,9%
		Mandag		15	1,3%	23	8,3%
		Tirsdag		11	,8%	56	20,2%
		Onsdag		10	,7%	82	29,6%
		Torsdag		10	,6%	83	30,0%
		Fredag		24	1,4%	22	7,9%
		Lørdag		25	3,1%	3	1,1%
		Alle ugedage		13	,9%	277	100,0%
Andet (81)	Ugedag	Søndag		48	5,8%	13	10,4%
		Mandag		5	,1%	3	2,4%
		Tirsdag		20	,5%	65	52,0%
		Onsdag		22	,8%	20	16,0%
		Torsdag		27	,5%	5	4,0%
		Fredag		34	1,6%	16	12,8%
		Lørdag		32	4,1%	3	2,4%
		Alle ugedage		25	1,3%	125	100,0%

Note: Deltagelsen i procent viser den gennemsnitlige deltagelsesprocent pr. aktivitet beregnet ud fra antallet af folkekirkemedlemmer i sognet.

Tabel 7 - Aabenraa Provsti: Den gennemsnitlige deltagelse i arbejde med børn og unge opgjort pr. ugedag

Kategorier		Ugedag		Deltagere		Antal aktiviteter	
				Gennemsnit	Gennemsnit	Antal	Antal i %
Børnekonfirmander (91)	Ugedag	Mandag	21	1,8%	1	1,6%	
		Tirsdag	17	1,3%	22	36,1%	
		Onsdag	13	1,2%	3	4,9%	
		Torsdag	15	,4%	33	54,1%	
		Fredag	13	1,3%	2	3,3%	
		Alle ugedage	16	,8%	61	100,0%	
	Konfirmander (91)	Ugedag	Søndag	155	5,9%	2	,5%
			Mandag	11	,1%	29	7,3%
			Tirsdag	23	,6%	116	29,4%
			Onsdag	19	,7%	137	34,7%
			Torsdag	21	,5%	91	23,0%
			Fredag	24	,5%	19	4,8%
			Lørdag	54	2,0%	1	,3%
	Alle ugedage	21	,6%	395	100,0%		
	Skole-/kirkesamarbejde (91)	Ugedag	Tirsdag	23	,7%	2	40,0%
			Onsdag	25	,4%	1	20,0%
			Torsdag	23	,4%	1	20,0%
			Fredag	50	2,4%	1	20,0%
			Alle ugedage	29	,9%	5	100,0%
Børne-/ungdomsarbejde (91)	Ugedag	Mandag	97	,8%	2	18,2%	
		Tirsdag	40	1,5%	5	45,5%	
		Onsdag	168	1,3%	1	9,1%	
		Torsdag	105	,8%	1	9,1%	
		Fredag	62	7,9%	1	9,1%	
		Lørdag	7	,1%	1	9,1%	
Alle ugedage	67	1,8%	11	100,0%			

Note: Deltagelsen i procent viser den gennemsnitlige deltagelsesprocent pr. aktivitet beregnet ud fra antallet af folkekirkemedlemmer i sognet. Desværre er det ikke muligt i denne standardanalyses tabeller at beregne den procentvise deltagelse i børne-/ungdomsarbejdet alene ud fra antallet af børn og unge i sognet.

Tabel 8 - Aabenraa Provsti: Deltagelsen i gudstjenester på søn- og helligdage opgjort efter gudstjenestens begyndelsestidspunkt

Gudstjenestetid		Deltagere			Deltagere i %	Antal gudstjenester	
		10. percentil	Gennemsnit	90. percentil	Gennemsnit	Antal	Antal i %
Kl. 8.00 - 9.15		3	22	53	1,4%	216	17,9%
Kl. 9.30 - 10.15		12	54	94	1,5%	303	25,1%
Kl. 10.30 - 12.15		9	42	88	2,9%	453	37,5%
Kl. 12.30 - 13.15		17	46	95	1,8%	9	,7%
Kl. 13.30 - 15.15		7	35	75	2,1%	103	8,5%
Kl. 15.30 - 17.15		9	54	131	1,8%	80	6,6%
Kl. 17.30 - 18.45		50	50	50	2,4%	1	,1%
Kl. 19.00 - 19.45		7	37	95	2,5%	42	3,5%
Alle klokkeslæt		7	42	87	2,1%	1.207	100,0%

Note 1: Deltagelsen i procent viser den gennemsnitlige kirkegangsprocent pr. gudstjeneste beregnet ud fra antallet af folkekirkemedlemmer i sognet.

Note 2: Gudstjenesterne juleaftens dag er udeladt, da disse indeholder ekstremværdier på "tilfældige" klokkeslæt, som ville forvrænge det pågældende tidspunkts gennemsnit.

Note 3: Om percentilerne se noten til tabel 2.

Note 4: Da antallet af sogne – og dermed også antallet af folkekirkemedlemmer i disse – varierer fra række til række, kan det forekomme, at to klokkeslæt i absolutte tal har det samme gennemsnitlige deltagertal, uden af de har den samme gennemsnitlige deltagelsesprocent.

Tabel 9 - Aabenraa Provsti: Deltagelsen i gudstjenester på hverdage opgjort efter gudstjenestens begyndelsestidspunkt

Gudstjenestetid		Deltagere			Deltagere i %	Antal gudstjenester	
		10. percentil	Gennemsnit	90. percentil	Gennemsnit	Antal	Antal i %
Kl. 8.00 - 9.15		18	65	170	2,5%	74	15,9%
Kl. 9.30 - 10.15		15	56	112	1,7%	98	21,1%
Kl. 10.30 - 12.15		8	57	142	2,0%	45	9,7%
Kl. 12.30 - 13.15		4	74	150	5,1%	5	1,1%
Kl. 13.30 - 15.15		4	18	53	,9%	110	23,7%
Kl. 15.30 - 17.15		6	48	104	2,1%	74	15,9%
Kl. 17.30 - 18.45		7	42	69	2,1%	14	3,0%
Kl. 19.00 - 19.45		6	30	69	1,6%	42	9,1%
Kl. 20.00 - 23.00		31	48	65	1,6%	2	,4%
Alle klokkeslæt		6	45	103	1,8%	464	100,0%

Note 1: Deltagelsen i procent viser den gennemsnitlige kirkegangsprocent pr. gudstjeneste beregnet ud fra antallet af folkekirkemedlemmer i sognet.

Note 2: Gudstjenesterne juleaftens dag er udeladt, da disse indeholder ekstremværdier på "tilfældige" klokkeslæt, som ville forvrænge det pågældende tidspunkts gennemsnit.

Note 3: Om percentilerne se noten til tabel 2.

Note 4: Da antallet af sogne – og dermed også antallet af folkekirkemedlemmer i disse – varierer fra række til række, kan det forekomme, at to klokkeslæt i absolutte tal har det samme gennemsnitlige deltagertal, uden af de har den samme gennemsnitlige deltagelsesprocent.

Tabel 10 - Aabenraa Provsti: Deltagelsen pr. aktivitet inddelt i syv overordnede kategorier

Kategorier		Deltagere			Deltagere i %	Antal aktiviteter	
		10. percentil	Gennemsnit	90. percentil	Gennemsnit	Antal	Antal i %
Gudstj, søn- & helligdage		7	41	87	2,1%	1.216	27,0%
hverdagsgudstjeneste		6	45	102	1,8%	468	10,4%
Gudstjeneste juleaften		40	186	327	9,3%	61	1,4%
Kirkelige handlinger		4	61	125	2,5%	838	18,6%
Sogneaktivitet		6	32	59	1,0%	1.055	23,4%
Børne-/ungdomsarbejde		9	21	30	,6%	472	10,5%
Andet		3	17	35	1,0%	402	8,9%
Alle kategorier		6	41	92	1,7%	4.512	100,0%

Note: Deltagelsen i procent viser den gennemsnitlige deltagelse pr. aktivitet beregnet ud fra antallet af folkekirkemedlemmer i sognet. Desværre er det ikke muligt i denne standardanalyser tabeller at beregne den procentvise deltagelse i børne-/ungdomsarbejde alene ud fra antallet af børn og unge i sognet.

Tabel 11 - Aabenraa Provsti: Den gennemsnitlige deltagelse pr. aktivitet inddelt i seks overordnede grupper af aktiviteter og opgjort for efter sognenes størrelse i absolutte tal og i procent

Antal medlemmer af folkekirken i sognet	Deltagere i absolutte tal					
	Overordnede kategorier					
	Gudstj, søn- & helligdage	hverdags-gudstje-neste	Gudstje-neste juleaften	Kirkelige handlinger	Sogne-aktivitet	Børne-/ungdoms-arbejde
	Gennemsnit	Gennemsnit	Gennemsnit	Gennemsnit	Gennemsnit	Gennemsnit
Op til 500	29	70	93	106	21	.
501 – 1.000	24	27	139	70	16	14
1.001 – 1.500	33	68	164	81	20	17
1.501 – 2.500	41	50	208	75	17	23
2.501 – 5.000	40	67	243	82	24	34
Over 5.000	56	43	197	51	49	20
Hele provstiet	41	45	186	61	32	21

Tabel 11 - Aabenraa Provsti: Den gennemsnitlige deltagelse pr. aktivitet inddelt i seks overordnede grupper af aktiviteter og opgjort for efter sognenes størrelse i absolutte tal og i procent

Antal medlemmer af folkekirken i sognet	Deltagere i pct. af antal folkekirkemedlemmer i sognet					
	Overordnede kategorier					
	Gudstj, søn- & helligdage	hverdags-gudstje-neste	Gudstje-neste juleaften	Kirkelige handlinger	Sogne-aktivitet	Børne-/ungdoms-arbejde
	Gennemsnit	Gennemsnit	Gennemsnit	Gennemsnit	Gennemsnit	Gennemsnit
Op til 500	7,9%	19,4%	24,9%	28,1%	5,7%	.
501 – 1.000	2,9%	3,4%	17,3%	8,8%	1,9%	1,8%
1.001 – 1.500	2,7%	5,8%	13,7%	6,8%	1,7%	1,4%
1.501 – 2.500	2,2%	2,6%	11,1%	4,0%	,9%	1,2%
2.501 – 5.000	1,4%	2,4%	8,5%	2,8%	,9%	1,3%
Over 5.000	,6%	,5%	2,4%	,6%	,4%	,2%
Hele provstiet	2,1%	1,8%	9,3%	2,5%	1,0%	,6%

Note 1: Møder og 'andet' indgår ikke i tabellen.

Note 2: Kirkelige handlinger omfatter kategorierne dåbsgudstjeneste, dåb, konfirmation, vielse, velsignelse, begravelse og bisættelse.

Note 3: Noten til tabel 7 gælder også her.