

Aarhus den 12. august 2016

## Rapport om deltagerstatistik for Sønderborg Provsti 2015-16

Denne rapport indeholder en standardanalyse af deltagerne i gudstjenester, kirkelige handlinger og andre arrangementer i Sønderborg Provsti fra den 1. februar 2015 til den 31. januar 2016.

At det er en standardanalyse betyder for det første, at den er umiddelbart sammenlignelig med tilsvarende analyser, som FUV måtte lave for andre stifter eller provstier. Og det betyder for det andet, at analysen alene indeholder en figur samt tabeller med tilhørende noter, som forklarer en række tekniske og statistiske forhold. Det er derfor op til læseren at foretage en nærmere fortolkning af tallene i de enkelte tabeller.

Rapporten er udarbejdet af FUV under følgende forudsætninger:

- At tællingen er registreret i det standardformat, der er indeholdt i det tælleredskab, som Kirkeministeriets it-kontor stiller til rådighed i form af den såkaldte kirkekalender.
- At det er den myndighed, der har iværksat tællingen af kirkegængere m.v. (dvs. biskop Marianne Christiansen), som har ansvaret for validiteten af de indtastede data.
- At tallene er overdraget til FUV på den betingelse, at der hverken offentliggøres oplysninger om de enkelte hændelser eller opgørelser, der kun omfatter et enkelt sogn.

Rapporten indledes med en figur, hvorefter der følger en række tabeller.

Figuren viser antallet af deltagere i gudstjenester i løbet af kirkeårets søn- og helligdage. Man skal i den forbindelse være opmærksom på, at der af pladshensyn kun er vist et udvalg af kirkeårets dage på den vandrette akse, men at tallene for alle kirkeårets dage naturligvis indgår i selve grafen. Det skal også nævnes, at figuren viser kirkeåret fra dets start første søndag i advent, uanset hvornår den faktiske tælleperiode er begyndt.

Om tabellerne vil jeg nævne, at en række vigtige statistiske oplysninger er nævnt i noterne til hver enkelt tabel. Derudover skal man være opmærksom på, at hvis en bestemt kategori mangler (for eksempel en bestemt ugedag i en tabel, der indeholder ugedage), så skyldes det, at der ikke er registreret nogen hændelser for den kategori, der mangler.

Med venlig hilsen

**Steen Marqvard Rasmussen**

Sociologisk vidensmedarbejder

T: 21 18 12 04

E: [smr@km.dk](mailto:smr@km.dk)



FOLKEKIRKENS  
UDDANNELSES- OG VIDENSCENTER

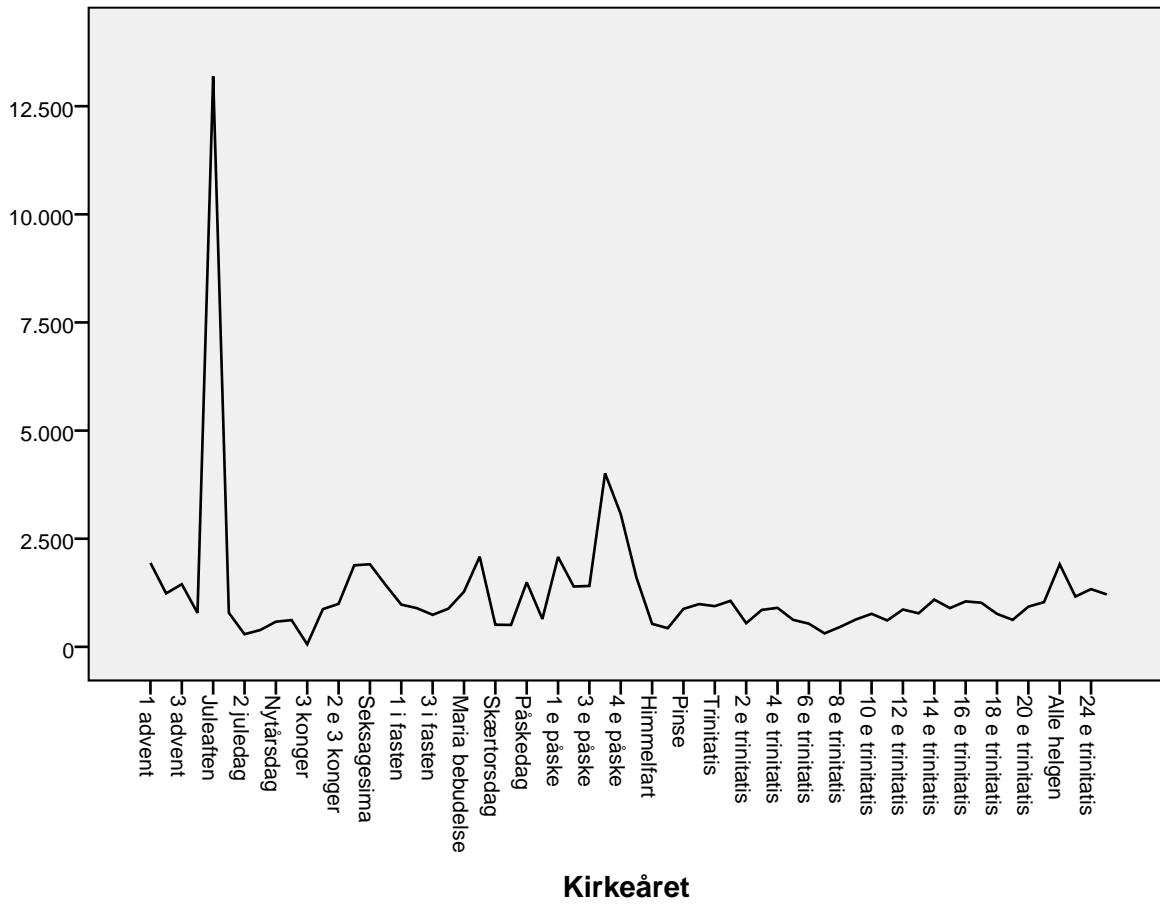
SCT. MARKUS KIRKEPLADS 1 • DK-8000 AARHUS C

T: +45 5858 3000

E: [FUV@KM.DK](mailto:FUV@KM.DK)

W: [WWW.FKUV.DK](http://WWW.FKUV.DK)

## Deltagere i gudstjenester på søn og helligdage



**Tabel 1 - Sønderborg Provsti: Det samlede udbud af aktiviteter og det samlede deltagerantal fordelt på standardkategorierne**

Standardkategorier		Aktiviteter og deltagere			
		Antal aktiviteter i alt	Aktiviteter i %	Antal deltagere i alt	Deltagere i %
Højmesse (2)		790	18,4%	33.155	18,3%
Gudstjeneste (2)		529	12,3%	30.612	16,9%
Børnegudstjeneste (4)		39	,9%	4.825	2,7%
Børne- og familiegudstjeneste (4)		33	,8%	3.547	2,0%
Familiegudstjeneste (4)		7	,2%	303	,2%
Spaghettigudstjeneste (6)		13	,3%	509	,3%
Ungdomsgudstjeneste (7)		10	,2%	2.462	1,4%
Hverdagsgudstjeneste (inkl. aftensgudstjeneste) (8)		68	1,6%	3.552	2,0%
Friluftsgudstjeneste (11)		15	,4%	1.062	,6%
Stille- og meditationsgudstjeneste (12)		7	,2%	107	,1%
Musikgudstjeneste (15)		27	,6%	1.680	,9%
Plejehjems- og institutionsgudstjeneste (26)		68	1,6%	2.969	1,6%
Dåb (37)		29	,7%	746	,4%
Konfirmation (37)		49	1,1%	12.281	6,8%
Vielse (37)		95	2,2%	5.729	3,2%
Velsignelse (37)		17	,4%	945	,5%
Begravelse (37)		107	2,5%	7.093	3,9%
Bisættelse (37)		472	11,0%	28.062	15,5%
Anden kirkelig handling (37)		192	4,5%	2.531	1,4%
Foredrag (40)		84	2,0%	2.702	1,5%
Studiekreds (40)		33	,8%	373	,2%
Babysalmesang (50)		116	2,7%	1.171	,6%
Sangaften/-arrangement (50)		43	1,0%	1.767	1,0%
Frivilligt korarbejde (50)		262	6,1%	4.485	2,5%
Koncert (54)		87	2,0%	8.111	4,5%
Fællesspisning (70)		18	,4%	580	,3%
Udflugt (70)		20	,5%	572	,3%
Møde (80)		283	6,6%	2.843	1,6%
Andet (81)		217	5,1%	6.129	3,4%
Børnekonfirmander (91)		35	,8%	532	,3%
Konfirmander (91)		505	11,8%	9.106	5,0%
Skole-/kirkesamarbejde (91)		5	,1%	199	,1%
Børne-/ungdomsarbejde (91)		10	,2%	252	,1%
Total		4.285	100,0%	180.992	100,0%

Note 1: Hvis man sammenligner de to kolonner med procenttal for en given kategori, kan man umiddelbart få et indtryk af, om deltagelsen i denne afviger fra den gennemsnitlige deltagelse for alle kategoriernes aktiviteter. Hvis en bestemt kategori f.eks. udgør 5% af det samlede antal aktiviteter og samtidig har 5% af det samlede antal deltagere, så kommer der præcis det samme antal deltagere til den pågældende kategoris aktiviteter som der gennemsnitligt kommer til alle kategoriernes aktiviteter. Hvis derimod f.eks. 7,5% af alle deltagerne kommer til de 5% af aktiviteterne, som den pågældende kategori står for, så har denne kategori en markant højere deltagelse end gennemsnittet. Deltagelsen er da nærmere bestemt ( $7,5 / 5 =$ ) 1,5 gange højere end den gennemsnitlige deltagelse for alle kategoriernes aktiviteter. At den er 1,5 gange højere betyder, at den pågældende kategori har ( $1,5 - 1,0 * 100\% =$ ) 50% flere deltagere end den gennemsnitlige deltagelse for alle kategoriernes aktiviteter.

Note 2: Numrene efter hver kategori henviser til numrene til de kategorier i tabel 2, som den pågældende kategori er knyttet til. På den måde kan man se, hvilke kategorier i tabel 1, der er slået sammen til de mere overordnede kategorier i tabel 2. Eksempelvis er kategorierne 30-36 i tabel 1 slået sammen til nr. 37 "Kirkelige handlinger (overgangsritualer)" i tabel 2.

NB: Da det er fristende at læse denne og de følgende tabeller sådan, at mange deltagere er bedre end få, skal det pointeres, at tabellerne i sig selv IKKE er normative. Derfor kalder de på læserens egen fortolkning. For eksempel kan man mene, at det har en værdi i sig selv, at der er mange deltagere, men man kan for eksempel også mene, at en aktivitet med få deltagere er værdifuld, fordi det, der foregår, er af dyb betydning for de deltagende, eller fordi aktiviteten fører til, at kirken får kontakt med mennesker, som den ellers ikke ville få kontakt med.

**Tabel 2 - Sønderborg Provsti: Den gennemsnitlige deltagelse i hver af hovedkategorierne af aktiviteter og deltagelsen i disse, når den er særligt lav eller særligt høj**

		Deltagere				
		Antal deltagere i alt	Deltagere i %	10. percentil	Gennemsnit	90. percentil
Hovedkategorier	2. Gudstjeneste	63.767	35,2%	7	49	104
	4. Børne- og familiegudstjeneste	8.675	4,8%	26	110	282
	6. Spaghettigudstjeneste	509	,3%	9	42	56
	7. Ungdomsgudstjeneste	2.462	1,4%	61	246	418
	8. Fyraftens- og aftengudstjeneste	3.552	2,0%	12	52	170
	11. Friluftsgudstjeneste	1.062	,6%	0	71	120
	13. Stille- og meditationsgudstjeneste	107	,1%	6	15	26
	15. Musikgudstjeneste	1.680	,9%	10	62	165
	26. Plejehjems- og institutionsgudstjeneste	2.969	1,6%	10	44	167
	37. Kirkelige handlinger (overgangsritualer)	57.387	31,7%	5	60	115
	40. Foredrag / studiekreds	3.075	1,7%	6	27	55
	50. Kor og anden sang	7.423	4,1%	7	18	27
	54. Koncert	8.111	4,5%	21	95	235
	70. Diakoni	1.152	,6%	6	31	54
	80. Møde	2.843	1,6%	3	10	18
	81. Andet	6.129	3,4%	6	28	56
	91. Børne-/ungdomsarbejde	10.089	5,6%	9	18	26
	Total	180.992	100,0%	6	43	93

Note: Percentil er en opdeling i hundrededele, og markeringen af hhv. den 10. og den 90. percentil viser, hvor grænsen går for det deltagertal, hvorom det gælder, at 10% af aktiviteterne har et lavere hhv. et højere deltagertal end det, percentilen angiver. Det er derfor udtryk for en høj kirkegang, hvis disse værdier er høje. Hvis den 10. percentil eksempelvis er 5, så betyder det, at 10% af arrangementerne for den pågældende kategori har under 5 deltagere, mens en 10. percentil på 15 betyder, at 10% af arrangementerne for denne kategori har under 15 deltagere, og der er principielt intet til hinder for, at alle disse 10% har 14 deltagere.

**Tabel 3 - Sønderborg Provsti: Deltagelsen i gudstjenester opgjort pr. ugedag**

Ugedag		Deltagere			Deltagere i %	Antal gudstjenester	
		10. percentil	Gennemsnit	90. percentil	Gennemsnit	Antal	Antal i %
Søndag		7	43	98	2,1%	1.146	73,5%
Mandag		0	62	123	3,6%	37	2,4%
Tirsdag		11	45	81	1,5%	50	3,2%
Onsdag		10	38	100	1,7%	89	5,7%
Torsdag		7	53	112	1,6%	96	6,2%
Fredag		7	71	196	3,2%	110	7,1%
Lørdag		7	66	170	1,7%	31	2,0%
Alle ugedage		7	46	104	2,2%	1.559	100,0%

Note 1: Deltagelsen i procent viser den gennemsnitlige kirkegangsprocent pr. gudstjeneste beregnet ud fra antallet af folkekirkemedlemmer i sognet.

Note 2: Gudstjenesterne juleaftens dag samt de kirkelige handlinger, inkl. konfirmationerne, er udeladt, da disse indeholder ekstremværdier på en "tilfældig" ugedag, som ville forvrænge den pågældende ugedags gennemsnit. Helligdage på "hverdage", som for eksempel langfredag, indgår følgelig i opgørelsen.

Note 3: Om percentilerne se noten til tabel 2.

Note 4: Da antallet af sogne – og dermed også antallet af folkekirkemedlemmer i disse – varierer fra række til række, kan det forekomme, at to ugedage i absolutte tal har det samme gennemsnitlige deltagertal, uden at de har den samme gennemsnitlige deltagelsesprocent.

**Tabel 4 - Sønderborg Provsti: Deltagelsen i gudstjenester på hverdage opgjort pr. ugedag**

Ugedag		Deltagere			Deltagere i %	Antal gudstjenester	
		10. percentil	Gennemsnit	90. percentil	Gennemsnit	Antal	Antal i %
Mandag		140	222	350	7,4%	3	1,2%
Tirsdag		11	45	81	1,5%	50	19,8%
Onsdag		10	38	100	1,7%	87	34,5%
Torsdag		12	78	243	2,1%	54	21,4%
Fredag		21	143	285	6,2%	41	16,3%
Lørdag		20	103	400	2,3%	17	6,7%
Alle seks dage		12	71	189	2,6%	252	100,0%

Note 1: Deltagelsen i procent viser den gennemsnitlige kirkegangsprocent pr. gudstjeneste beregnet ud fra antallet af folkekirkemedlemmer i sognet.

Note 2: Tabellen indeholder hverken kirkelige handlinger eller gudstjenester på søn- og helligdage samt juleaften.

Note 3: Om percentilerne se noten til tabel 2.

Note 4: Da antallet af sogne – og dermed også antallet af folkekirkemedlemmer i disse – varierer fra række til række, kan det forekomme, at to ugedage i absolutte tal har det samme gennemsnitlige deltagertal, uden at de har den samme gennemsnitlige deltagelsesprocent.

**Tabel 5 - Sønderborg Provsti: Deltagelsen i kirkelige handlinger opgjort pr. ugedag**

		Deltagere			Deltagere i %	Antal kirkelige handlinger	
		10. percentil	Gennemsnit	90. percentil	Gennemsnit	Antal	Antal i %
Ugedag	Søndag	11	195	378	8,8%	37	3,9%
	Mandag	2	13	21	,5%	30	3,1%
	Tirsdag	5	49	99	2,2%	133	13,8%
	Onsdag	6	49	102	1,7%	131	13,6%
	Torsdag	5	44	95	1,8%	158	16,4%
	Fredag	5	69	148	2,8%	207	21,5%
	Lørdag	15	59	96	2,6%	265	27,6%
	Alle ugedage	5	60	115	2,5%	961	100,0%

Note 1: Deltagelsen i procent viser den gennemsnitlige kirkegangsprocent pr. kirkelige handling beregnet ud fra antallet af folkekirkemedlemmer i sognet.

Note 2: De kirkelige handlinger omfatter kategorierne dåbsgudstjeneste, dåb, konfirmation, vielse, velsignelse, begravelse og bisættelse.

Note 3: Om percentilerne se noten til tabel 2.

Note 4: Da antallet af sogne – og dermed også antallet af folkekirkemedlemmer i disse – varierer fra række til række, kan det forekomme, at to ugedage i absolutte tal har det samme gennemsnitlige deltagertal, uden af de har den samme gennemsnitlige deltagelsesprocent.

**Tabel 6 - Sønderborg Provsti: Den gennemsnitlige deltagelse i sogneaktiviteter opgjort pr. ugedag**

Kategorier		Ugedag		Deltagere	Deltagere i %	Antal aktiviteter	
				Gennemsnit	Gennemsnit	Antal	Antal i %
Foredrag (40)	Ugedag	Søndag		40	1,6%	3	3,6%
		Mandag		52	4,1%	4	4,8%
		Tirsdag		36	1,9%	27	32,1%
		Onsdag		30	1,9%	24	28,6%
		Torsdag		27	1,0%	22	26,2%
		Fredag		29	2,4%	3	3,6%
		Lørdag		50	1,8%	1	1,2%
		Alle ugedage		33	1,8%	84	100,0%
Studiekreds (40)	Ugedag	Søndag		31	,4%	2	6,1%
		Mandag		17	,4%	1	3,0%
		Tirsdag		16	,5%	4	12,1%
		Onsdag		9	,3%	23	69,7%
		Torsdag		10	1,7%	3	9,1%
		Alle ugedage		11	,5%	33	100,0%
Babysalmesang (50)	Ugedag	Tirsdag		8	,4%	33	28,4%
		Onsdag		12	,2%	29	25,0%
		Torsdag		11	,7%	44	37,9%
		Fredag		7	,2%	6	5,2%
		Lørdag		12	,3%	4	3,4%
		Alle ugedage		10	,4%	116	100,0%
Sangaften/-arrangement (50)	Ugedag	Søndag		31	1,7%	1	2,3%
		Tirsdag		28	,6%	6	14,0%
		Onsdag		47	1,2%	18	41,9%
		Torsdag		39	1,9%	17	39,5%
		Fredag		61	1,5%	1	2,3%
		Alle ugedage		41	1,4%	43	100,0%
Frivilligt korarbejde (50)	Ugedag	Mandag		14	,4%	5	1,9%
		Tirsdag		21	,5%	32	12,2%
		Onsdag		11	,4%	15	5,7%
		Torsdag		17	,6%	201	76,7%
		Fredag		18	,5%	4	1,5%
		Lørdag		35	,5%	5	1,9%
		Alle ugedage		17	,6%	262	100,0%
		Koncert (54)	Ugedag	Søndag		147	3,4%
Mandag				214	3,1%	2	2,3%
Tirsdag				93	5,1%	10	11,5%
Onsdag				67	3,0%	21	24,1%
Torsdag				59	2,3%	8	9,2%
Fredag				124	1,7%	5	5,7%
Lørdag				60	1,6%	19	21,8%
Alle ugedage				95	2,9%	87	100,0%

**Tabel 6 - Sønderborg Provsti: Den gennemsnitlige deltagelse i sogneaktiviteter opgjort pr. ugedag**

Kategorier		Ugedag		Deltagere		Antal aktiviteter	
				Gennemsnit	Gennemsnit	Antal	Antal i %
Fællesspisning (70)	Ugedag	Søndag		42	3,4%	7	38,9%
		Torsdag		24	2,3%	8	44,4%
		Fredag		31	2,5%	3	16,7%
		Alle ugedage		32	2,8%	18	100,0%
Udflugt (70)	Ugedag	Søndag		22	1,7%	6	30,0%
		Tirsdag		33	,4%	2	10,0%
		Onsdag		44	2,1%	6	30,0%
		Torsdag		22	,9%	3	15,0%
		Fredag		30	3,5%	3	15,0%
		Alle ugedage		30	1,8%	20	100,0%
		Møde (80)	Ugedag	Søndag		32	2,0%
Mandag				9	,4%	13	4,6%
Tirsdag				9	,5%	73	25,8%
Onsdag				12	,6%	66	23,3%
Torsdag				9	,3%	112	39,6%
Fredag				6	,2%	10	3,5%
Lørdag				16	1,1%	3	1,1%
Alle ugedage				10	,5%	283	100,0%
Andet (81)	Ugedag	Søndag		40	2,8%	13	6,0%
		Mandag		20	,8%	7	3,2%
		Tirsdag		29	,6%	85	39,2%
		Onsdag		26	1,0%	30	13,8%
		Torsdag		24	,7%	63	29,0%
		Fredag		39	1,5%	13	6,0%
		Lørdag		40	1,3%	6	2,8%
		Alle ugedage		28	,9%	217	100,0%

Note: Deltagelsen i procent viser den gennemsnitlige deltagelsesprocent pr. aktivitet beregnet ud fra antallet af folkekirkemedlemmer i sognet.



**Tabel 7 - Sønderborg Provsti: Den gennemsnitlige deltagelse i arbejde med børn og unge opgjort pr. ugedag**

Kategorier		Ugedag		Deltagere		Antal aktiviteter	
				Gennemsnit	Gennemsnit	Antal	Antal i %
Børnekonfirmander (91)	Ugedag	Tirsdag	29	1,3%	1	2,9%	
		Onsdag	11	,1%	17	48,6%	
		Torsdag	16	,7%	13	37,1%	
		Fredag	29	1,3%	4	11,4%	
		Alle ugedage	15	,5%	35	100,0%	
	Konfirmander (91)	Ugedag	Søndag	29	,4%	1	,2%
		Tirsdag	18	,4%	210	41,6%	
		Onsdag	20	,7%	160	31,7%	
		Torsdag	16	,6%	132	26,1%	
		Lørdag	34	1,2%	2	,4%	
	Alle ugedage			18	,6%	505	100,0%
		Ugedag	Tirsdag	10	,2%	2	40,0%
			Onsdag	60	,7%	1	20,0%
			Torsdag	60	3,5%	2	40,0%
			Alle ugedage	40	1,6%	5	100,0%
	Børne-/ungdomsarbejde (91)	Ugedag	Tirsdag	19	,4%	1	10,0%
Onsdag		29	1,2%	3	30,0%		
Torsdag		27	,6%	2	20,0%		
Fredag		23	,5%	4	40,0%		
Alle ugedage		25	,7%	10	100,0%		

Note: Deltagelsen i procent viser den gennemsnitlige deltagelsesprocent pr. aktivitet beregnet ud fra antallet af folkekirkemedlemmer i sognet. Desværre er det ikke muligt i denne standardanalyses tabeller at beregne den procentvise deltagelse i børne-/ungdomsarbejdet alene ud fra antallet af børn og unge i sognet.

**Tabel 8 - Sønderborg Provsti: Deltagelsen i gudstjenester på søn- og helligdage opgjort efter gudstjenestens begyndelsestidspunkt**

Gudstjenestetid	Kl.	Deltagere			Deltagere i %		Antal gudstjenester	
		10. percentil	Gennemsnit	90. percentil	Gennemsnit	Antal	Antal i %	
Gudstjenestetid	Kl. 8.00 - 9.15	2	18	40	1,0%	105	8,0%	
	Kl. 9.30 - 10.15	7	47	97	1,9%	413	31,6%	
	Kl. 10.30 - 12.15	9	41	93	2,2%	574	44,0%	
	Kl. 13.30 - 15.15	12	60	125	3,5%	57	4,4%	
	Kl. 15.30 - 17.15	9	43	102	2,0%	77	5,9%	
	Kl. 19.00 - 19.45	3	31	73	2,2%	77	5,9%	
	Kl. 20.00 - 23.00	27	50	72	3,9%	2	,2%	
	Alle klokkeslæt	7	42	94	2,1%	1.305	100,0%	

Note 1: Deltagelsen i procent viser den gennemsnitlige kirkegangsprocent pr. gudstjeneste beregnet ud fra antallet af folkekirkemedlemmer i sognet.

Note 2: Gudstjenesterne juleaftens dag er udeladt, da disse indeholder ekstremværdier på "tilfældige" klokkeslæt, som ville forvrænge det pågældende tidspunkts gennemsnit.

Note 3: Om percentilerne se noten til tabel 2.

Note 4: Da antallet af sogne – og dermed også antallet af folkekirkemedlemmer i disse – varierer fra række til række, kan det forekomme, at to klokkeslæt i absolutte tal har det samme gennemsnitlige deltagertal, uden at de har den samme gennemsnitlige deltagelsesprocent.

**Tabel 9 - Sønderborg Provsti: Deltagelsen i gudstjenester på hverdage opgjort efter gudstjenestens begyndelsestidspunkt**

		Deltagere			Deltagere i %	Antal gudstjenester	
		10. percentil	Gennemsnit	90. percentil	Gennemsnit	Antal	Antal i %
Gudstjenestetid	Kl. 8.00 - 9.15	29	136	250	5,4%	14	5,6%
	Kl. 9.30 - 10.15	22	97	236	3,5%	45	18,0%
	Kl. 10.30 - 12.15	19	97	192	3,8%	31	12,4%
	Kl. 12.30 - 13.15	15	88	250	5,2%	4	1,6%
	Kl. 13.30 - 15.15	8	36	61	1,3%	53	21,2%
	Kl. 15.30 - 17.15	13	41	65	1,1%	58	23,2%
	Kl. 17.30 - 18.45	6	74	248	1,5%	10	4,0%
	Kl. 19.00 - 19.45	7	77	229	3,7%	29	11,6%
	Kl. 20.00 - 23.00	25	166	350	4,2%	6	2,4%
	Alle klokkeslæt	12	72	192	2,6%	250	100,0%

Note 1: Deltagelsen i procent viser den gennemsnitlige kirkegangsprocent pr. gudstjeneste beregnet ud fra antallet af folkekirkemedlemmer i sognet.

Note 2: Gudstjenesterne juleaftens dag er udeladt, da disse indeholder ekstremværdier på "tilfældige" klokkeslæt, som ville forvrænge det pågældende tidspunkts gennemsnit.

Note 3: Om percentilerne se noten til tabel 2.

Note 4: Da antallet af sogne – og dermed også antallet af folkekirkemedlemmer i disse – varierer fra række til række, kan det forekomme, at to klokkeslæt i absolutte tal har det samme gennemsnitlige deltagertal, uden at de har den samme gennemsnitlige deltagelsesprocent.

**Tabel 10 - Sønderborg Provsti: Deltagelsen pr. aktivitet inddelt i syv overordnede kategorier**

		Deltagere			Deltagere i %	Antal aktiviteter	
		10. percentil	Gennemsnit	90. percentil	Gennemsnit	Antal	Antal i %
Kategorier	Gudstj, søn- & helligdage	7	42	94	2,1%	1.307	30,5%
	hverdagsgudstjeneste	12	71	189	2,6%	252	5,9%
	Gudstjeneste juleaften	133	281	505	13,0%	47	1,1%
	Kirkelige handlinger	5	60	115	2,5%	961	22,4%
	Sogneaktivitet	7	30	58	1,2%	663	15,5%
	Børne-/ungdomsarbejde	9	18	26	,6%	555	13,0%
	Andet	4	18	45	,6%	500	11,7%
	Alle kategorier	6	43	93	1,8%	4.285	100,0%

Note: Deltagelsen i procent viser den gennemsnitlige deltagelse pr. aktivitet beregnet ud fra antallet af folkekirkemedlemmer i sognet. Desværre er det ikke muligt i denne standardanalyses tabeller at beregne den procentvise deltagelse i børne-/ungdomsarbejde alene ud fra antallet af børn og unge i sognet.

**Tabel 11 - Sønderborg Provsti: Den gennemsnitlige deltagelse pr. aktivitet inddelt i seks overordnede grupper af aktiviteter og opgjort for efter sognenes størrelse i absolutte tal og i procent**

Antal medlemmer af folkekirken i sognet	Deltagere i absolutte tal					
	Overordnede kategorier					
	Gudstj, søn- & helligdage	hverdags-gudstje- neste	Gudstje- neste juleaften	Kirkelige handlinger	Sogne- aktivitet	Børne- /ungdoms- arbejde
	Gennemsnit	Gennemsnit	Gennemsnit	Gennemsnit	Gennemsnit	Gennemsnit
Op til 500	26	40	135	88	32	
501 – 1.000	23	74	163	59	20	13
1.001 – 1.500	31	81	210	73	26	16
1.501 – 2.500	50	76	267	96	43	22
2.501 – 5.000	52	73	345	66	24	20
Over 5.000	52	68	373	45	46	18
Hele provstiet	42	71	281	60	30	18

**Tabel 11 - Sønderborg Provsti: Den gennemsnitlige deltagelse pr. aktivitet inddelt i seks overordnede grupper af aktiviteter og opgjort for efter sognenes størrelse i absolutte tal og i procent**

Antal medlemmer af folkekirken i sognet	Deltagere i pct. af antal folkekirkemedlemmer i sognet					
	Overordnede kategorier					
	Gudstj, søn- & helligdage	hverdags-gudstje- neste	Gudstje- neste juleaften	Kirkelige handlinger	Sogne- aktivitet	Børne- /ungdoms- arbejde
	Gennemsnit	Gennemsnit	Gennemsnit	Gennemsnit	Gennemsnit	Gennemsnit
Op til 500	5,5%	8,5%	28,8%	18,8%	6,7%	
501 – 1.000	2,9%	9,3%	21,1%	7,8%	2,5%	1,7%
1.001 – 1.500	2,4%	6,2%	16,2%	5,6%	1,9%	1,3%
1.501 – 2.500	2,6%	3,7%	14,6%	5,0%	2,1%	1,0%
2.501 – 5.000	1,6%	2,0%	9,8%	1,9%	,7%	,5%
Over 5.000	,7%	,9%	4,8%	,6%	,6%	,2%
Hele provstiet	2,1%	2,6%	13,0%	2,5%	1,2%	,6%

Note 1: Møder og 'andet' indgår ikke i tabellen.

Note 2: Kirkelige handlinger omfatter kategorierne dåbsgudstjeneste, dåb, konfirmation, vielse, velsignelse, begravelse og bisættelse.

Note 3: Noten til tabel 7 gælder også her.