

Aarhus den 12. august 2016

Rapport om deltagerstatistik for Kolding Provsti 2015-16

Denne rapport indeholder en standardanalyse af deltagerne i gudstjenester, kirkelige handlinger og andre arrangementer i Kolding Provsti fra den 1. februar 2015 til den 31. januar 2016.

At det er en standardanalyse betyder for det første, at den er umiddelbart sammenlignelig med tilsvarende analyser, som FUV måtte lave for andre stifter eller provstier. Og det betyder for det andet, at analysen alene indeholder en figur samt tabeller med tilhørende noter, som forklarer en række tekniske og statistiske forhold. Det er derfor op til læseren at foretage en nærmere fortolkning af tallene i de enkelte tabeller.

Rapporten er udarbejdet af FUV under følgende forudsætninger:

- At tællingen er registreret i det standardformat, der er indeholdt i det tælleredskab, som Kirkeministeriets it-kontor stiller til rådighed i form af den såkaldte kirkekalender.
- At det er den myndighed, der har iværksat tællingen af kirkegængere m.v. (dvs. biskop Marianne Christiansen), som har ansvaret for validiteten af de indtastede data.
- At tallene er overdraget til FUV på den betingelse, at der hverken offentliggøres oplysninger om de enkelte hændelser eller opgørelser, der kun omfatter et enkelt sogn.

Rapporten indledes med en figur, hvorefter der følger en række tabeller.

Figuren viser antallet af deltagere i gudstjenester i løbet af kirkeårets søn- og helligdage. Man skal i den forbindelse være opmærksom på, at der af pladshensyn kun er vist et udvalg af kirkeårets dage på den vandrette akse, men at tallene for alle kirkeårets dage naturligvis indgår i selve grafen. Det skal også nævnes, at figuren viser kirkeåret fra dets start første søndag i advent, uanset hvornår den faktiske tælleperiode er begyndt.

Om tabellerne vil jeg nævne, at en række vigtige statistiske oplysninger er nævnt i noterne til hver enkelt tabel. Derudover skal man være opmærksom på, at hvis en bestemt kategori mangler (for eksempel en bestemt ugedag i en tabel, der indeholder ugedage), så skyldes det, at der ikke er registreret nogen hændelser for den kategori, der mangler.

Med venlig hilsen

Steen Marqvard Rasmussen

Sociologisk vidensmedarbejder

T: 21 18 12 04

E: smr@km.dk



FOLKEKIRKENS
UDDANNELSES- OG VIDENSCENTER

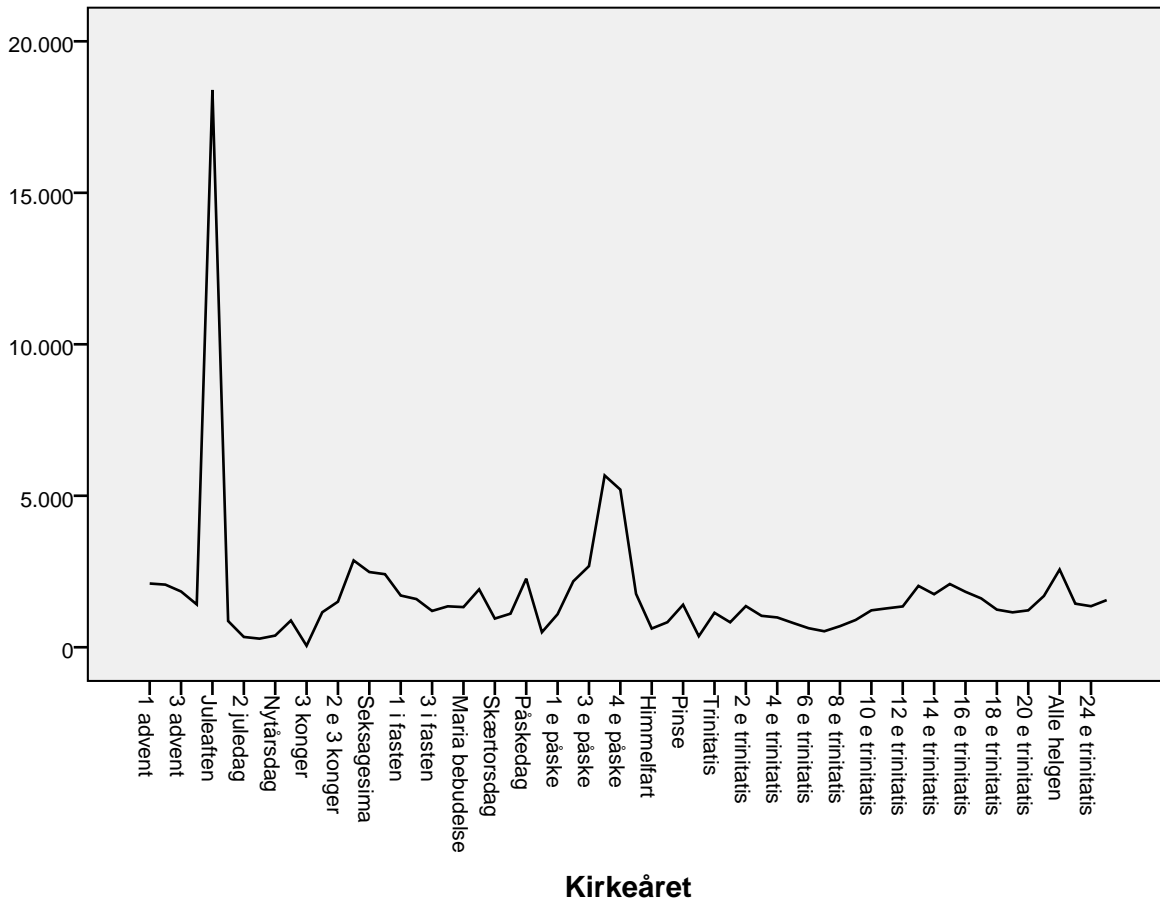
SCT. MARKUS KIRKEPLADS 1 • DK-8000 AARHUS C

T: +45 5858 3000

E: FUV@KM.DK

W: WWW.FKUV.DK

Deltagere i gudstjenester på søn og helligdage



Tabel 1 - Kolding Provsti: Det samlede udbud af aktiviteter og det samlede deltagerantal fordelt på standardkategorierne

Standardkategorier		Aktiviteter og deltagere			
		Antal aktiviteter i alt	Aktiviteter i %	Antal deltagere i alt	Deltagere i %
Højmesse (2)		848	13,4%	54.625	19,1%
Gudstjeneste (2)		650	10,3%	45.447	15,9%
Børnegudstjeneste (4)		53	,8%	6.515	2,3%
Børne- og familiegudstjeneste (4)		61	1,0%	7.126	2,5%
Familiegudstjeneste (4)		2	,0%	188	,1%
Spaghettigudstjeneste (6)		31	,5%	2.145	,7%
Ungdomsgudstjeneste (7)		8	,1%	943	,3%
Hverdagsgudstjeneste (inkl. aftensgudstjeneste) (8)		85	1,3%	3.136	1,1%
Friluftsgudstjeneste (11)		20	,3%	1.189	,4%
Stille- og meditationsgudstjeneste (12)		3	,0%	158	,1%
Musikgudstjeneste (15)		40	,6%	3.360	1,2%
Plejehjems- og institutionsgudstjeneste (26)		93	1,5%	2.991	1,0%
Dåb (37)		28	,4%	771	,3%
Konfirmation (37)		59	,9%	15.851	5,5%
Vielse (37)		135	2,1%	8.109	2,8%
Velsignelse (37)		15	,2%	745	,3%
Begravelse (37)		134	2,1%	9.276	3,2%
Bisættelse (37)		497	7,8%	26.672	9,3%
Anden kirkelig handling (37)		175	2,8%	2.004	,7%
Foredrag (40)		101	1,6%	4.362	1,5%
Studiekreds (40)		165	2,6%	2.178	,8%
Babysalmesang (50)		277	4,4%	5.427	1,9%
Sangaften/-arrangement (50)		59	,9%	2.854	1,0%
Frivilligt korarbejde (50)		769	12,1%	14.647	5,1%
Koncert (54)		79	1,2%	10.147	3,5%
Fællesspisning (70)		75	1,2%	2.286	,8%
Udflugt (70)		18	,3%	561	,2%
Møde (80)		623	9,8%	9.493	3,3%
Andet (81)		453	7,2%	21.035	7,3%
Børnekonfirmander (91)		115	1,8%	1.789	,6%
Konfirmander (91)		490	7,7%	15.624	5,5%
Skole-/kirkesamarbejde (91)		45	,7%	2.293	,8%
Børne-/ungdomsarbejde (91)		128	2,0%	2.417	,8%
Total		6.334	100,0%	286.364	100,0%

Note 1: Hvis man sammenligner de to kolonner med procenttal for en given kategori, kan man umiddelbart få et indtryk af, om deltagelsen i denne afviger fra den gennemsnitlige deltagelse for alle kategoriernes aktiviteter. Hvis en bestemt kategori f.eks. udgør 5% af det samlede antal aktiviteter og samtidig har 5% af det samlede antal deltagere, så kommer der præcis det samme antal deltagere til den pågældende kategoris aktiviteter som der gennemsnitligt kommer til alle kategoriernes aktiviteter. Hvis derimod f.eks. 7,5% af alle deltagerne kommer til de 5% af aktiviteterne, som den pågældende kategori står for, så har denne kategori en markant højere deltagelse end gennemsnittet. Deltagelsen er da nærmere bestemt ($7,5 / 5 =$) 1,5 gange højere end den gennemsnitlige deltagelse for alle kategoriernes aktiviteter. At den er 1,5 gange højere betyder, at den pågældende kategori har ($1,5 - 1,0 * 100\% =$) 50% flere deltagere end den gennemsnitlige deltagelse for alle kategoriernes aktiviteter.

Note 2: Numrene efter hver kategori henviser til numrene til de kategorier i tabel 2, som den pågældende kategori er knyttet til. På den måde kan man se, hvilke kategorier i tabel 1, der er slået sammen til de mere overordnede kategorier i tabel 2. Eksempelvis er kategorierne 30-36 i tabel 1 slået sammen til nr. 37 "Kirkelige handlinger (overgangsritualer)" i tabel 2.

NB: Da det er fristende at læse denne og de følgende tabeller sådan, at mange deltagere er bedre end få, skal det pointeres, at tabellerne i sig selv IKKE er normative. Derfor kalder de på læserens egen fortolkning. For eksempel kan man mene, at det har en værdi i sig selv, at der er mange deltagere, men man kan for eksempel også mene, at en aktivitet med få deltagere er værdifuld, fordi det, der foregår, er af dyb betydning for de deltagende, eller fordi aktiviteten fører til, at kirken får kontakt med mennesker, som den ellers ikke ville få kontakt med.

Tabel 2 - Kolding Provsti: Den gennemsnitlige deltagelse i hver af hovedkategorierne af aktiviteter og deltagelsen i disse, når den er særligt lav eller særligt høj

		Deltagere				
		Antal deltagere i alt	Deltagere i %	10. percentil	Gennemsnit	90. percentil
Hovedkategorier	2. Gudstjeneste	100.072	34,9%	9	68	157
	4. Børne- og familiegudstjeneste	13.829	4,8%	33	120	260
	6. Spaghettigudstjeneste	2.145	,7%	18	69	125
	7. Ungdomsgudstjeneste	943	,3%	42	118	380
	8. Fyraftens- og aftengudstjeneste	3.136	1,1%	6	37	65
	11. Friluftsgudstjeneste	1.189	,4%	0	59	148
	13. Stille- og meditationsgudstjeneste	158	,1%	43	53	60
	15. Musikgudstjeneste	3.360	1,2%	20	93	170
	26. Plejehjems- og institutionsgudstjeneste	2.991	1,0%	10	32	48
	37. Kirkelige handlinger (overgangsritualer)	63.428	22,1%	6	61	118
	40. Foredrag / studiekreds	6.540	2,3%	3	25	48
	50. Kor og anden sang	22.928	8,0%	6	21	36
	54. Koncert	10.147	3,5%	18	128	300
	70. Diakoni	2.847	1,0%	10	31	52
	80. Møde	9.493	3,3%	5	15	35
	81. Andet	21.035	7,3%	8	47	56
	91. Børne-/ungdomsarbejde	22.123	7,7%	9	29	46
	Total	286.364	100,0%	6	46	99

Note: Percentil er en opdeling i hundrededele, og markeringen af hhv. den 10. og den 90. percentil viser, hvor grænsen går for det deltagertal, hvorom det gælder, at 10% af aktiviteterne har et lavere hhv. et højere deltagertal end det, percentilen angiver. Det er derfor udtryk for en høj kirkegang, hvis disse værdier er høje. Hvis den 10. percentil eksempelvis er 5, så betyder det, at 10% af arrangementerne for den pågældende kategori har under 5 deltagere, mens en 10. percentil på 15 betyder, at 10% af arrangementerne for denne kategori har under 15 deltagere, og der er principielt intet til hinder for, at alle disse 10% har 14 deltagere.

Tabel 3 - Kolding Provsti: Deltagelsen i gudstjenester opgjort pr. ugedag

Ugedag		Deltagere			Deltagere i %	Antal gudstjenester	
		10. percentil	Gennemsnit	90. percentil	Gennemsnit	Antal	Antal i %
Søndag		9	59	132	2,9%	1.256	69,0%
Mandag		0	48	128	1,4%	33	1,8%
Tirsdag		11	75	173	2,3%	75	4,1%
Onsdag		8	46	89	1,4%	101	5,6%
Torsdag		11	51	95	2,7%	169	9,3%
Fredag		15	97	260	4,4%	145	8,0%
Lørdag		5	74	160	2,1%	40	2,2%
Alle ugedage		9	61	136	2,8%	1.819	100,0%

Note 1: Deltagelsen i procent viser den gennemsnitlige kirkegangsprocent pr. gudstjeneste beregnet ud fra antallet af folkekirkemedlemmer i sognet.

Note 2: Gudstjenesterne juleaftens dag samt de kirkelige handlinger, inkl. konfirmationerne, er udeladt, da disse indeholder ekstremværdier på en "tilfældig" ugedag, som ville forvrænge den pågældende ugedags gennemsnit. Helligdage på "hverdage", som for eksempel langfredag, indgår følgelig i opgørelsen.

Note 3: Om percentilerne se noten til tabel 2.

Note 4: Da antallet af sogne – og dermed også antallet af folkekirkemedlemmer i disse – varierer fra række til række, kan det forekomme, at to ugedage i absolutte tal har det samme gennemsnitlige deltagertal, uden at de har den samme gennemsnitlige deltagelsesprocent.

Tabel 4 - Kolding Provsti: Deltagelsen i gudstjenester på hverdage opgjort pr. ugedag

Ugedag		Deltagere			Deltagere i %	Antal gudstjenester	
		10. percentil	Gennemsnit	90. percentil	Gennemsnit	Antal	Antal i %
Mandag		16	64	137	1,5%	11	2,7%
Tirsdag		11	75	173	2,3%	75	18,4%
Onsdag		8	46	90	1,4%	100	24,5%
Torsdag		12	56	97	2,9%	124	30,4%
Fredag		21	147	374	6,5%	74	18,1%
Lørdag		15	110	181	2,9%	24	5,9%
Alle seks dage		11	77	188	3,0%	408	100,0%

Note 1: Deltagelsen i procent viser den gennemsnitlige kirkegangsprocent pr. gudstjeneste beregnet ud fra antallet af folkekirkemedlemmer i sognet.

Note 2: Tabellen indeholder hverken kirkelige handlinger eller gudstjenester på søn- og helligdage samt juleaften.

Note 3: Om percentilerne se noten til tabel 2.

Note 4: Da antallet af sogne – og dermed også antallet af folkekirkemedlemmer i disse – varierer fra række til række, kan det forekomme, at to ugedage i absolutte tal har det samme gennemsnitlige deltagertal, uden at de har den samme gennemsnitlige deltagelsesprocent.

Tabel 5 - Kolding Provsti: Deltagelsen i kirkelige handlinger opgjort pr. ugedag

Ugedag		Deltagere			Deltagere i %	Antal kirkelige handlinger	
		10. percentil	Gennemsnit	90. percentil	Gennemsnit	Antal	Antal i %
Søndag		7	157	360	7,9%	51	4,9%
Mandag		2	24	48	1,9%	22	2,1%
Tirsdag		4	48	107	2,2%	138	13,2%
Onsdag		5	40	83	1,9%	136	13,0%
Torsdag		5	45	108	1,9%	173	16,6%
Fredag		6	66	137	2,6%	234	22,4%
Lørdag		21	68	112	3,0%	289	27,7%
Alle ugedage		6	61	118	2,7%	1.043	100,0%

Note 1: Deltagelsen i procent viser den gennemsnitlige kirkegangsprocent pr. kirkelige handling beregnet ud fra antallet af folkekirkemedlemmer i sognet.

Note 2: De kirkelige handlinger omfatter kategorierne dåbsgudstjeneste, dåb, konfirmation, vielse, velsignelse, begravelse og bisættelse.

Note 3: Om percentilerne se noten til tabel 2.

Note 4: Da antallet af sogne – og dermed også antallet af folkekirkemedlemmer i disse – varierer fra række til række, kan det forekomme, at to ugedage i absolutte tal har det samme gennemsnitlige deltagertal, uden af de har den samme gennemsnitlige deltagelsesprocent.

Tabel 6 - Kolding Provsti: Den gennemsnitlige deltagelse i sogneaktiviteter opgjort pr. ugedag

Kategorier		Ugedag		Deltagere	Deltagere i %	Antal aktiviteter	
				Gennemsnit	Gennemsnit	Antal	Antal i %
Foredrag (40)	Ugedag	Søndag		41	1,0%	2	2,0%
		Mandag		39	1,4%	23	22,8%
		Tirsdag		37	1,7%	15	14,9%
		Onsdag		48	2,8%	14	13,9%
		Torsdag		52	2,3%	41	40,6%
		Fredag		42	1,1%	5	5,0%
		Lørdag		25	,3%	1	1,0%
		Alle ugedage		45	2,0%	101	100,0%
Studiekreds (40)	Ugedag	Søndag		16	,4%	2	1,2%
		Mandag		13	1,3%	20	12,1%
		Tirsdag		14	,5%	32	19,4%
		Onsdag		14	,5%	23	13,9%
		Torsdag		11	,4%	71	43,0%
		Fredag		7	,2%	6	3,6%
		Lørdag		29	,6%	11	6,7%
		Alle ugedage		13	,5%	165	100,0%
Babysalmesang (50)	Ugedag	Mandag		18	,3%	66	23,8%
		Tirsdag		27	,8%	44	15,9%
		Onsdag		11	,4%	76	27,4%
		Torsdag		13	,3%	36	13,0%
		Fredag		30	,7%	50	18,1%
		Lørdag		43	1,1%	5	1,8%
		Alle ugedage		20	,5%	277	100,0%
		Sangaften/-arrangement (50)	Ugedag	Søndag		26	4,7%
Mandag				22	,8%	16	27,1%
Tirsdag				53	6,2%	5	8,5%
Onsdag				64	2,0%	19	32,2%
Torsdag				63	2,8%	13	22,0%
Fredag				22	,5%	2	3,4%
Lørdag				55	1,2%	2	3,4%
Alle ugedage				48	2,2%	59	100,0%
Frivilligt korarbejde (50)	Ugedag	Søndag		30	,4%	2	,3%
		Mandag		27	,7%	87	11,3%
		Tirsdag		23	,7%	193	25,1%
		Onsdag		15	,5%	170	22,1%
		Torsdag		15	,5%	298	38,8%
		Fredag		22	,5%	11	1,4%
		Lørdag		82	1,8%	8	1,0%
		Alle ugedage		19	,6%	769	100,0%

Tabel 6 - Kolding Provsti: Den gennemsnitlige deltagelse i sogneaktiviteter opgjort pr. ugedag

Kategorier		Ugedag		Deltagere		Antal aktiviteter	
				Gennemsnit	Gennemsnit	Antal	Antal i %
Koncert (54)	Ugedag	Søndag		197	5,6%	19	24,1%
		Mandag		116	1,7%	2	2,5%
		Tirsdag		76	3,9%	9	11,4%
		Onsdag		91	2,3%	12	15,2%
		Torsdag		88	2,7%	15	19,0%
		Fredag		251	2,7%	4	5,1%
		Lørdag		116	2,3%	18	22,8%
		Alle ugedage		128	3,4%	79	100,0%
Fællesspisning (70)	Ugedag	Søndag		37	1,4%	14	18,7%
		Tirsdag		14	1,0%	3	4,0%
		Onsdag		25	1,4%	20	26,7%
		Torsdag		30	,9%	20	26,7%
		Fredag		27	,7%	15	20,0%
		Lørdag		72	1,8%	3	4,0%
		Alle ugedage		30	1,1%	75	100,0%
		Udflugt (70)	Ugedag	Søndag		18	2,5%
Tirsdag				49	2,7%	4	22,2%
Onsdag				24	,4%	4	22,2%
Torsdag				54	1,6%	1	5,6%
Fredag				11	,2%	1	5,6%
Lørdag				30	1,1%	5	27,8%
Alle ugedage				31	1,5%	18	100,0%
Møde (80)	Ugedag			Søndag		46	1,2%
		Mandag		13	,3%	87	14,0%
		Tirsdag		16	,6%	183	29,4%
		Onsdag		15	,5%	130	20,9%
		Torsdag		13	,6%	183	29,4%
		Fredag		27	,6%	29	4,7%
		Lørdag		19	1,6%	6	1,0%
		Alle ugedage		15	,6%	623	100,0%
Andet (81)	Ugedag	Søndag		41	1,0%	37	8,2%
		Mandag		30	1,2%	8	1,8%
		Tirsdag		24	,8%	107	23,6%
		Onsdag		35	,6%	125	27,6%
		Torsdag		27	,6%	137	30,2%
		Fredag		201	2,7%	18	4,0%
		Lørdag		238	4,9%	21	4,6%
		Alle ugedage		47	1,0%	453	100,0%

Note: Deltagelsen i procent viser den gennemsnitlige deltagelsesprocent pr. aktivitet beregnet ud fra antallet af folkekirkemedlemmer i sognet.

Tabel 7 - Kolding Provsti: Den gennemsnitlige deltagelse i arbejde med børn og unge opgjort pr. ugedag

Kategorier		Ugedag		Deltagere		Antal aktiviteter	
				Gennemsnit	Gennemsnit	Antal	Antal i %
Børnekonfirmander (91)	Ugedag	Søndag		7	,2%	3	2,6%
		Mandag		8	,5%	3	2,6%
		Tirsdag		13	,4%	28	24,3%
		Onsdag		19	,8%	58	50,4%
		Torsdag		12	,2%	22	19,1%
		Lørdag		12	1,5%	1	,9%
		Alle ugedage		16	,6%	115	100,0%
Konfirmander (91)	Ugedag	Søndag		70	1,4%	4	,8%
		Mandag		15	,4%	31	6,3%
		Tirsdag		27	,9%	88	18,0%
		Onsdag		26	,8%	143	29,2%
		Torsdag		40	,8%	207	42,2%
		Fredag		25	1,0%	16	3,3%
		Lørdag		41	1,1%	1	,2%
		Alle ugedage		32	,8%	490	100,0%
Skole-/kirkesamarbejde (91)	Ugedag	Mandag		92	2,4%	2	4,4%
		Tirsdag		29	1,1%	8	17,8%
		Onsdag		26	,5%	12	26,7%
		Torsdag		24	2,0%	13	28,9%
		Fredag		133	5,4%	10	22,2%
		Alle ugedage		55	2,2%	45	100,0%
Børne-/ungdomsarbejde (91)	Ugedag	Søndag		11	,9%	1	,8%
		Mandag		26	1,1%	9	7,0%
		Tirsdag		16	,4%	63	49,2%
		Onsdag		18	,3%	10	7,8%
		Torsdag		21	1,3%	19	14,8%
		Fredag		22	4,2%	25	19,5%
		Lørdag		22	,2%	1	,8%
		Alle ugedage		19	1,4%	128	100,0%

Note: Deltagelsen i procent viser den gennemsnitlige deltagelsesprocent pr. aktivitet beregnet ud fra antallet af folkekirkemedlemmer i sognet. Desværre er det ikke muligt i denne standardanalyser tabeller at beregne den procentvise deltagelse i børne-/ungdomsarbejdet alene ud fra antallet af børn og unge i sognet.

Tabel 8 - Kolding Provsti: Deltagelsen i gudstjenester på søn- og helligdage opgjort efter gudstjenestens begyndelsestidspunkt

Gudstjenestetid		Deltagere			Deltagere i %		Antal gudstjenester	
		10. percentil	Gennemsnit	90. percentil	Gennemsnit	Antal	Antal i %	
Gudstjenestetid	Kl. 8.00 - 9.15	5	24	59	2,2%	268	19,3%	
	Kl. 9.30 - 10.15	8	52	102	3,8%	54	3,9%	
	Kl. 10.30 - 12.15	13	68	146	2,7%	901	64,7%	
	Kl. 12.30 - 13.15	0	44	135	1,0%	8	,6%	
	Kl. 13.30 - 15.15	15	53	102	6,0%	48	3,4%	
	Kl. 15.30 - 17.15	14	63	113	3,3%	66	4,7%	
	Kl. 17.30 - 18.45	34	38	42	1,5%	2	,1%	
	Kl. 19.00 - 19.45	12	57	111	3,6%	44	3,2%	
	Kl. 20.00 - 23.00	80	80	80	,8%	1	,1%	
	Alle klokkeslæt	9	58	130	2,8%	1.392	100,0%	

Note 1: Deltagelsen i procent viser den gennemsnitlige kirkegangsprocent pr. gudstjeneste beregnet ud fra antallet af folkekirkemedlemmer i sognet.

Note 2: Gudstjenesterne juleaftens dag er udeladt, da disse indeholder ekstremværdier på "tilfældige" klokkeslæt, som ville forvrænge det pågældende tidspunkts gennemsnit.

Note 3: Om percentilerne se noten til tabel 2.

Note 4: Da antallet af sogne – og dermed også antallet af folkekirkemedlemmer i disse – varierer fra række til række, kan det forekomme, at to klokkeslæt i absolutte tal har det samme gennemsnitlige deltagertal, uden at de har den samme gennemsnitlige deltagelsesprocent.

Tabel 9 - Kolding Provsti: Deltagelsen i gudstjenester på hverdage opgjort efter gudstjenestens begyndelsestidspunkt

Gudstjenestetid		Deltagere			Deltagere i %		Antal gudstjenester	
		10. percentil	Gennemsnit	90. percentil	Gennemsnit	Antal	Antal i %	
Gudstjenestetid	Kl. 8.00 - 9.15	31	176	397	6,4%	30	7,4%	
	Kl. 9.30 - 10.15	18	70	180	2,1%	99	24,6%	
	Kl. 10.30 - 12.15	10	110	335	4,0%	52	12,9%	
	Kl. 12.30 - 13.15	26	102	247	3,5%	4	1,0%	
	Kl. 13.30 - 15.15	9	35	64	2,8%	51	12,7%	
	Kl. 15.30 - 17.15	8	61	132	2,3%	99	24,6%	
	Kl. 17.30 - 18.45	9	45	120	2,9%	9	2,2%	
	Kl. 19.00 - 19.45	13	79	175	3,6%	58	14,4%	
	Kl. 20.00 - 23.00	55	55	55	,7%	1	,2%	
	Alle klokkeslæt	11	78	188	3,1%	403	100,0%	

Note 1: Deltagelsen i procent viser den gennemsnitlige kirkegangsprocent pr. gudstjeneste beregnet ud fra antallet af folkekirkemedlemmer i sognet.

Note 2: Gudstjenesterne juleaftens dag er udeladt, da disse indeholder ekstremværdier på "tilfældige" klokkeslæt, som ville forvrænge det pågældende tidspunkts gennemsnit.

Note 3: Om percentilerne se noten til tabel 2.

Note 4: Da antallet af sogne – og dermed også antallet af folkekirkemedlemmer i disse – varierer fra række til række, kan det forekomme, at to klokkeslæt i absolutte tal har det samme gennemsnitlige deltagertal, uden at de har den samme gennemsnitlige deltagelsesprocent.

Tabel 10 - Kolding Provsti: Deltagelsen pr. aktivitet inddelt i syv overordnede kategorier

Kategorier		Deltagere			Deltagere i %	Antal aktiviteter	
		10. percentil	Gennemsnit	90. percentil	Gennemsnit	Antal	Antal i %
Gudstj, søn- & helligdage		9	57	126	2,8%	1.411	22,3%
hverdagsgudstjeneste		11	77	188	3,0%	408	6,4%
Gudstjeneste juleaften		80	252	430	13,2%	75	1,2%
Kirkelige handlinger		6	61	118	2,7%	1.043	16,5%
Sogneaktivitet		6	28	44	,9%	1.543	24,4%
Børne-/ungdomsarbejde		9	29	46	,9%	778	12,3%
Andet		5	28	51	,7%	1.076	17,0%
Alle kategorier		6	46	99	1,9%	6.334	100,0%

Note: Deltagelsen i procent viser den gennemsnitlige deltagelse pr. aktivitet beregnet ud fra antallet af folkekirkemedlemmer i sognet. Desværre er det ikke muligt i denne standardanalyser tabeller at beregne den procentvise deltagelse i børne-/ungdomsarbejde alene ud fra antallet af børn og unge i sognet.

Tabel 11 - Kolding Provsti: Den gennemsnitlige deltagelse pr. aktivitet inddelt i seks overordnede grupper af aktiviteter og opgjort for efter sognenes størrelse i absolutte tal og i procent

Antal medlemmer af folkekirken i sognet	Deltagere i absolutte tal					
	Overordnede kategorier					
	Gudstj, søn- & helligdage	hverdags-gudstjeneste	Gudstjeneste juleaften	Kirkelige handlinger	Sogneaktivitet	Børne-/ungdomsarbejde
	Gennemsnit	Gennemsnit	Gennemsnit	Gennemsnit	Gennemsnit	Gennemsnit
Op til 500	23	45	176	59	27	22
501 – 1.000	32	49	205	77	20	21
1.001 – 1.500	18	45		58	14	9
1.501 – 2.500	45	71	240	65	32	22
2.501 – 5.000	59	91	237	55	26	24
Over 5.000	106	79	334	64	34	41
Hele provstiet	57	77	252	61	28	29

Tabel 11 - Kolding Provsti: Den gennemsnitlige deltagelse pr. aktivitet inddelt i seks overordnede grupper af aktiviteter og opgjort for efter sognenes størrelse i absolutte tal og i procent

Antal medlemmer af folkekirken i sognet	Deltagere i pct. af antal folkekirkemedlemmer i sognet					
	Overordnede kategorier					
	Gudstj, søn- & helligdage	hverdags-gudstjeneste	Gudstjeneste juleaften	Kirkelige handlinger	Sogneaktivitet	Børne-/ungdomsarbejde
	Gennemsnit	Gennemsnit	Gennemsnit	Gennemsnit	Gennemsnit	Gennemsnit
Op til 500	7,4%	14,7%	55,6%	18,1%	7,7%	5,8%
501 – 1.000	4,5%	6,5%	27,3%	10,3%	2,8%	3,6%
1.001 – 1.500	1,5%	3,7%	,%	4,9%	1,2%	,8%
1.501 – 2.500	2,2%	3,7%	11,7%	3,3%	1,5%	1,0%
2.501 – 5.000	1,7%	2,5%	7,0%	1,6%	,7%	,7%
Over 5.000	1,5%	1,1%	4,9%	,9%	,5%	,6%
Hele provstiet	2,8%	3,0%	13,2%	2,7%	,9%	,9%

Note 1: Møder og 'andet' indgår ikke i tabellen.

Note 2: Kirkelige handlinger omfatter kategorierne dåbsgudstjeneste, dåb, konfirmation, vielse, velsignelse, begravelse og bisættelse.

Note 3: Noten til tabel 7 gælder også her.