

Aarhus den 12. august 2016

## Rapport om deltagerstatistik for Haderslev Domprovsti 2015-16

Denne rapport indeholder en standardanalyse af deltagerne i gudstjenester, kirkelige handlinger og andre arrangementer i Haderslev Domprovsti fra den 1. februar 2015 til den 31. januar 2016.

At det er en standardanalyse betyder for det første, at den er umiddelbart sammenlignelig med tilsvarende analyser, som FUV måtte lave for andre stifter eller provstier. Og det betyder for det andet, at analysen alene indeholder en figur samt tabeller med tilhørende noter, som forklarer en række tekniske og statistiske forhold. Det er derfor op til læseren at foretage en nærmere fortolkning af tallene i de enkelte tabeller.

Rapporten er udarbejdet af FUV under følgende forudsætninger:

- At tællingen er registreret i det standardformat, der er indeholdt i det tælleredskab, som Kirkeministeriets it-kontor stiller til rådighed i form af den såkaldte kirkekalender.
- At det er den myndighed, der har iværksat tællingen af kirkegængere m.v. (dvs. biskop Marianne Christiansen), som har ansvaret for validiteten af de indtastede data.
- At tallene er overdraget til FUV på den betingelse, at der hverken offentliggøres oplysninger om de enkelte hændelser eller opgørelser, der kun omfatter et enkelt sogn.

Rapporten indledes med en figur, hvorefter der følger en række tabeller.

Figuren viser antallet af deltagere i gudstjenester i løbet af kirkeårets søn- og helligdage. Man skal i den forbindelse være opmærksom på, at der af pladshensyn kun er vist et udvalg af kirkeårets dage på den vandrette akse, men at tallene for alle kirkeårets dage naturligvis indgår i selve grafen. Det skal også nævnes, at figuren viser kirkeåret fra dets start første søndag i advent, uanset hvornår den faktiske tælleperiode er begyndt.

Om tabellerne vil jeg nævne, at en række vigtige statistiske oplysninger er nævnt i noterne til hver enkelt tabel. Derudover skal man være opmærksom på, at hvis en bestemt kategori mangler (for eksempel en bestemt ugedag i en tabel, der indeholder ugedage), så skyldes det, at der ikke er registreret nogen hændelser for den kategori, der mangler.

Med venlig hilsen

**Steen Marqvard Rasmussen**

Sociologisk vidensmedarbejder

T: 21 18 12 04

E: [smr@km.dk](mailto:smr@km.dk)



FOLKEKIRKENS  
UDDANNELSES- OG VIDENSCENTER

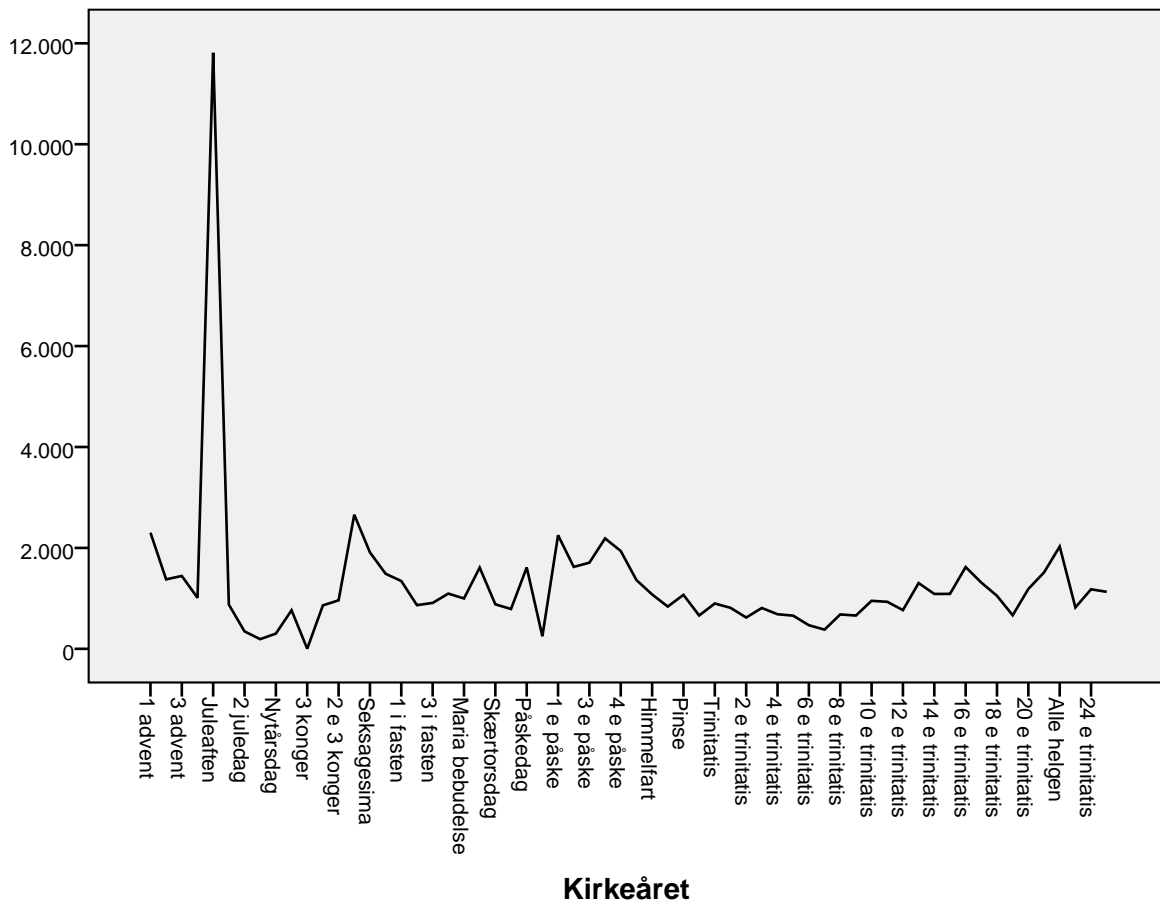
SCT. MARKUS KIRKEPLADS 1 • DK-8000 AARHUS C

T: +45 5858 3000

E: [FUV@KM.DK](mailto:FUV@KM.DK)

W: [WWW.FKUV.DK](http://WWW.FKUV.DK)

## Deltagere i gudstjenester på søn og helligdage



**Tabel 1 - Haderslev Domprovsti: Det samlede udbud af aktiviteter og det samlede deltagerantal fordelt på standardkategorierne**

Standardkategorier	Aktiviteter og deltagere			
	Antal aktiviteter i alt	Aktiviteter i %	Antal deltagere i alt	Deltagere i %
Højmesse (2)	657	12,1%	31.954	15,7%
Gudstjeneste (2)	737	13,6%	35.480	17,4%
Børnegudstjeneste (4)	19	,3%	2.642	1,3%
Børne- og familiegudstjeneste (4)	40	,7%	3.918	1,9%
Familiegudstjeneste (4)	8	,1%	1.102	,5%
Spaghettigudstjeneste (6)	30	,6%	1.320	,6%
Ungdomsgudstjeneste (7)	12	,2%	1.374	,7%
Hverdagsgudstjeneste (inkl. aftensgudstjeneste) (8)	19	,3%	1.172	,6%
Friluftsgudstjeneste (11)	15	,3%	1.941	1,0%
Stille- og meditationsgudstjeneste (12)	65	1,2%	444	,2%
Musikgudstjeneste (15)	33	,6%	3.062	1,5%
Plejehjems- og institutionsgudstjeneste (26)	67	1,2%	1.961	1,0%
Dåb (37)	45	,8%	1.234	,6%
Konfirmation (37)	43	,8%	10.979	5,4%
Vielse (37)	98	1,8%	6.427	3,2%
Velsignelse (37)	14	,3%	925	,5%
Begravelse (37)	127	2,3%	9.265	4,5%
Bisættelse (37)	404	7,4%	18.929	9,3%
Anden kirkelig handling (37)	75	1,4%	1.254	,6%
Foredrag (40)	135	2,5%	4.147	2,0%
Studiekreds (40)	78	1,4%	1.882	,9%
Babysalmesang (50)	123	2,3%	2.205	1,1%
Sangaften/-arrangement (50)	35	,6%	1.623	,8%
Frivilligt korarbejde (50)	920	16,9%	18.022	8,8%
Koncert (54)	102	1,9%	9.043	4,4%
Fællesspisning (70)	50	,9%	1.898	,9%
Udflugt (70)	44	,8%	1.246	,6%
Møde (80)	525	9,7%	8.361	4,1%
Andet (81)	189	3,5%	5.144	2,5%
Børnekonfirmander (91)	71	1,3%	930	,5%
Konfirmander (91)	509	9,4%	9.924	4,9%
Skole-/kirkesamarbejde (91)	33	,6%	1.392	,7%
Børne-/ungdomsarbejde (91)	117	2,2%	2.697	1,3%
<b>Total</b>	<b>5.439</b>	<b>100,0%</b>	<b>203.897</b>	<b>100,0%</b>

Note 1: Hvis man sammenligner de to kolonner med procenttal for en given kategori, kan man umiddelbart få et indtryk af, om deltagelsen i denne afviger fra den gennemsnitlige deltagelse for alle kategoriernes aktiviteter. Hvis en bestemt kategori f.eks. udgør 5% af det samlede antal aktiviteter og samtidig har 5% af det samlede antal deltagere, så kommer der præcis det samme antal deltagere til den pågældende kategoris aktiviteter som der gennemsnitligt kommer til alle kategoriernes aktiviteter. Hvis derimod f.eks. 7,5% af alle deltagerne kommer til de 5% af aktiviteterne, som den pågældende kategori står for, så har denne kategori en markant højere deltagelse end gennemsnittet. Deltagelsen er da nærmere bestemt ( $7,5 / 5 =$ ) 1,5 gange højere end den gennemsnitlige deltagelse for alle kategoriernes aktiviteter. At den er 1,5 gange højere betyder, at den pågældende kategori har ( $1,5 - 1,0 * 100\% =$ ) 50% flere deltagere end den gennemsnitlige deltagelse for alle kategoriernes aktiviteter.

Note 2: Numrene efter hver kategori henviser til numrene til de kategorier i tabel 2, som den pågældende kategori er knyttet til. På den måde kan man se, hvilke kategorier i tabel 1, der er slået sammen til de mere overordnede kategorier i tabel 2. Eksempelvis er kategorierne 30-36 i tabel 1 slået sammen til nr. 37 "Kirkelige handlinger (overgangsritualer)" i tabel 2.

NB: Da det er fristende at læse denne og de følgende tabeller sådan, at mange deltagere er bedre end få, skal det pointeres, at tabellerne i sig selv IKKE er normative. Derfor kalder de på læserens egen fortolkning. For eksempel kan man mene, at det har en værdi i sig selv, at der er mange deltagere, men man kan for eksempel også mene, at en aktivitet med få deltagere er værdifuld, fordi det, der foregår, er af dyb betydning for de deltagende, eller fordi aktiviteten fører til, at kirken får kontakt med mennesker, som den ellers ikke ville få kontakt med.

**Tabel 2 - Haderslev Domprovsti: Den gennemsnitlige deltagelse i hver af hovedkategorierne af aktiviteter og deltagelsen i disse, når den er særligt lav eller særligt høj**

		Deltagere				
		Antal deltagere i alt	Deltagere i %	10. percentil	Gennemsnit	90. percentil
Hovedkategorier	2. Gudstjeneste	67.434	33,1%	7	49	115
	4. Børne- og familiegudstjeneste	7.662	3,8%	25	114	216
	6. Spaghettigudstjeneste	1.320	,6%	18	44	78
	7. Ungdomsgudstjeneste	1.374	,7%	30	115	210
	8. Fyraftens- og aftengudstjeneste	1.172	,6%	9	62	249
	11. Friluftsgudstjeneste	1.941	1,0%	35	129	450
	13. Stille- og meditationsgudstjeneste	444	,2%	2	7	17
	15. Musikgudstjeneste	3.062	1,5%	19	93	216
	26. Plejehjems- og institutionsgudstjeneste	1.961	1,0%	11	29	52
	37. Kirkelige handlinger (overgangsritualer)	49.013	24,0%	6	61	125
	40. Foredrag / studiekreds	6.029	3,0%	8	29	60
	50. Kor og anden sang	21.850	10,7%	8	20	36
	54. Koncert	9.043	4,4%	25	89	200
	70. Diakoni	3.144	1,5%	14	33	73
	80. Møde	8.361	4,1%	4	16	25
	81. Andet	5.144	2,5%	6	27	65
	91. Børne-/ungdomsarbejde	14.943	7,3%	7	21	32
	Total	203.897	100,0%	6	38	84

Note: Percentil er en opdeling i hundrededele, og markeringen af hhv. den 10. og den 90. percentil viser, hvor grænsen går for det deltagertal, hvorom det gælder, at 10% af aktiviteterne har et lavere hhv. et højere deltagertal end det, percentilen angiver. Det er derfor udtryk for en høj kirkegang, hvis disse værdier er høje. Hvis den 10. percentil eksempelvis er 5, så betyder det, at 10% af arrangementerne for den pågældende kategori har under 5 deltagere, mens en 10. percentil på 15 betyder, at 10% af arrangementerne for denne kategori har under 15 deltagere, og der er principielt intet til hinder for, at alle disse 10% har 14 deltagere.

**Tabel 3 - Haderslev Domprovsti: Deltagelsen i gudstjenester opgjort pr. ugedag**

Ugedag		Deltagere			Deltagere i %	Antal gudstjenester	
		10. percentil	Gennemsnit	90. percentil	Gennemsnit	Antal	Antal i %
Søndag		7	44	107	3,1%	1.222	74,0%
Mandag		2	23	39	1,3%	61	3,7%
Tirsdag		12	42	97	2,0%	64	3,9%
Onsdag		10	32	70	1,5%	63	3,8%
Torsdag		8	52	102	3,1%	108	6,5%
Fredag		11	78	182	4,0%	102	6,2%
Lørdag		11	43	71	2,2%	32	1,9%
Alle ugedage		6	45	107	3,0%	1.652	100,0%

Note 1: Deltagelsen i procent viser den gennemsnitlige kirkegangsprocent pr. gudstjeneste beregnet ud fra antallet af folkekirkemedlemmer i sognet.

Note 2: Gudstjenesterne juleaftens dag samt de kirkelige handlinger, inkl. konfirmationerne, er udeladt, da disse indeholder ekstremværdier på en "tilfældig" ugedag, som ville forvrænge den pågældende ugedags gennemsnit. Helligdage på "hverdage", som for eksempel langfredag, indgår følgelig i opgørelsen.

Note 3: Om percentilerne se noten til tabel 2.

Note 4: Da antallet af sogne – og dermed også antallet af folkekirkemedlemmer i disse – varierer fra række til række, kan det forekomme, at to ugedage i absolutte tal har det samme gennemsnitlige deltagertal, uden at de har den samme gennemsnitlige deltagelsesprocent.

**Tabel 4 - Haderslev Domprovsti: Deltagelsen i gudstjenester på hverdage opgjort pr. ugedag**

Ugedag		Deltagere			Deltagere i %	Antal gudstjenester	
		10. percentil	Gennemsnit	90. percentil	Gennemsnit	Antal	Antal i %
Mandag		2	9	9	,5%	51	17,2%
Tirsdag		12	42	97	2,0%	64	21,6%
Onsdag		10	32	70	1,5%	62	20,9%
Torsdag		11	60	113	3,1%	71	24,0%
Fredag		35	181	310	7,2%	32	10,8%
Lørdag		23	65	150	2,5%	16	5,4%
Alle seks dage		4	55	136	2,5%	296	100,0%

Note 1: Deltagelsen i procent viser den gennemsnitlige kirkegangsprocent pr. gudstjeneste beregnet ud fra antallet af folkekirkemedlemmer i sognet.

Note 2: Tabellen indeholder hverken kirkelige handlinger eller gudstjenester på søn- og helligdage samt juleaften.

Note 3: Om percentilerne se noten til tabel 2.

Note 4: Da antallet af sogne – og dermed også antallet af folkekirkemedlemmer i disse – varierer fra række til række, kan det forekomme, at to ugedage i absolutte tal har det samme gennemsnitlige deltagertal, uden at de har den samme gennemsnitlige deltagelsesprocent.

**Tabel 5 - Haderslev Domprovsti: Deltagelsen i kirkelige handlinger opgjort pr. ugedag**

		Deltagere			Deltagere i %	Antal kirkelige handlinger	
		10. percentil	Gennemsnit	90. percentil	Gennemsnit	Antal	Antal i %
Ugedag	Søndag	1	138	340	9,3%	47	5,8%
	Mandag	2	13	37	,8%	25	3,1%
	Tirsdag	6	53	106	3,0%	98	12,2%
	Onsdag	5	48	112	3,1%	128	15,9%
	Torsdag	4	50	101	3,2%	107	13,3%
	Fredag	4	59	140	3,2%	169	21,0%
	Lørdag	19	67	110	3,7%	232	28,8%
	Alle ugedage	6	61	125	3,6%	806	100,0%

Note 1: Deltagelsen i procent viser den gennemsnitlige kirkegangsprocent pr. kirkelige handling beregnet ud fra antallet af folkekirkemedlemmer i sognet.

Note 2: De kirkelige handlinger omfatter kategorierne dåbsgudstjeneste, dåb, konfirmation, vielse, velsignelse, begravelse og bisættelse.

Note 3: Om percentilerne se noten til tabel 2.

Note 4: Da antallet af sogne – og dermed også antallet af folkekirkemedlemmer i disse – varierer fra række til række, kan det forekomme, at to ugedage i absolutte tal har det samme gennemsnitlige deltagertal, uden af de har den samme gennemsnitlige deltagelsesprocent.

**Tabel 6 - Haderslev Domprovsti: Den gennemsnitlige deltagelse i sogneaktiviteter opgjort pr. ugedag**

Kategorier		Ugedag		Deltagere	Deltagere i %	Antal aktiviteter	
				Gennemsnit	Gennemsnit	Antal	Antal i %
Foredrag (40)	Ugedag	Søndag		58	3,9%	4	3,0%
		Mandag		37	,5%	10	7,4%
		Tirsdag		21	,8%	30	22,2%
		Onsdag		32	2,6%	33	24,4%
		Torsdag		34	1,2%	36	26,7%
		Fredag		28	1,1%	9	6,7%
		Lørdag		30	,8%	13	9,6%
		Alle ugedage		31	1,4%	135	100,0%
Studiekreds (40)	Ugedag	Mandag		34	7,0%	10	12,8%
		Tirsdag		14	,8%	25	32,1%
		Onsdag		12	1,8%	19	24,4%
		Torsdag		49	,9%	17	21,8%
		Fredag		18	,3%	3	3,8%
		Lørdag		27	,3%	4	5,1%
		Alle ugedage		25	1,8%	78	100,0%
Babysalmesang (50)	Ugedag	Tirsdag		15	,4%	54	43,9%
		Onsdag		23	,5%	49	39,8%
		Torsdag		7	,6%	8	6,5%
		Fredag		15	,4%	11	8,9%
		Lørdag		68	,6%	1	,8%
		Alle ugedage		18	,4%	123	100,0%
Sangaften/-arrangement (50)	Ugedag	Søndag		30	,6%	2	5,7%
		Tirsdag		34	,8%	6	17,1%
		Onsdag		36	2,9%	10	28,6%
		Torsdag		87	5,6%	10	28,6%
		Fredag		19	1,7%	7	20,0%
		Alle ugedage		46	2,9%	35	100,0%
Frivilligt korarbejde (50)	Ugedag	Søndag		22	1,6%	13	1,4%
		Mandag		20	,2%	40	4,3%
		Tirsdag		23	,8%	257	27,9%
		Onsdag		19	,5%	223	24,2%
		Torsdag		18	,8%	311	33,8%
		Fredag		15	,5%	59	6,4%
		Lørdag		28	1,1%	17	1,8%
		Alle ugedage		20	,7%	920	100,0%
Koncert (54)	Ugedag	Søndag		142	4,5%	11	10,8%
		Mandag		76	6,0%	8	7,8%
		Tirsdag		70	3,9%	20	19,6%
		Onsdag		108	4,4%	20	19,6%
		Torsdag		69	2,9%	18	17,6%
		Fredag		61	,6%	20	19,6%
		Lørdag		168	2,5%	5	4,9%
		Alle ugedage		89	3,3%	102	100,0%

**Tabel 6 - Haderslev Domprovsti: Den gennemsnitlige deltagelse i sogneaktiviteter opgjort pr. ugedag**

Kategorier		Ugedag		Deltagere		Antal aktiviteter	
				Gennemsnit	Gennemsnit	Antal	Antal i %
Fællesspisning (70)	Ugedag	Søndag	34	3,6%	17	34,0%	
		Tirsdag	20	,6%	4	8,0%	
		Onsdag	24	4,1%	14	28,0%	
		Torsdag	80	9,4%	2	4,0%	
		Fredag	38	3,1%	4	8,0%	
		Lørdag	66	1,1%	9	18,0%	
		Alle ugedage	38	3,3%	50	100,0%	
		Udflugt (70)	Ugedag	Søndag	54	7,6%	1
Udflugt (70)	Ugedag	Mandag	23	,7%	4	9,1%	
		Tirsdag	38	3,9%	6	13,6%	
		Onsdag	21	,2%	10	22,7%	
		Torsdag	29	1,3%	13	29,5%	
		Fredag	26	,5%	6	13,6%	
		Lørdag	33	1,2%	4	9,1%	
		Alle ugedage	28	1,4%	44	100,0%	
		Møde (80)	Ugedag	Søndag	29	5,1%	9
Mandag	15			,3%	134	25,5%	
Tirsdag	12			,8%	84	16,0%	
Onsdag	13			,6%	127	24,2%	
Torsdag	18			,7%	142	27,0%	
Fredag	32			3,7%	22	4,2%	
Lørdag	18			,4%	7	1,3%	
Alle ugedage	16			,8%	525	100,0%	
Andet (81)	Ugedag	Søndag	46	1,3%	9	4,8%	
		Mandag	16	,7%	26	13,8%	
		Tirsdag	29	2,7%	28	14,8%	
		Onsdag	20	,6%	60	31,7%	
		Torsdag	26	,9%	43	22,8%	
		Fredag	47	1,8%	19	10,1%	
		Lørdag	63	3,1%	4	2,1%	
		Alle ugedage	27	1,2%	189	100,0%	

Note: Deltagelsen i procent viser den gennemsnitlige deltagelsesprocent pr. aktivitet beregnet ud fra antallet af folkekirkemedlemmer i sognet.



**Tabel 7 - Haderslev Domprovsti: Den gennemsnitlige deltagelse i arbejde med børn og unge opgjort pr. ugedag**

Kategorier		Ugedag		Deltagere		Antal aktiviteter				
				Gennemsnit	Gennemsnit	Antal	Antal i %			
Børnekonfirmander (91)	Ugedag	Tirsdag		18	,6%	12	16,9%			
		Onsdag		11	,4%	22	31,0%			
		Torsdag		13	1,0%	34	47,9%			
		Fredag		6	,3%	3	4,2%			
		Alle ugedage		13	,7%	71	100,0%			
	Konfirmander (91)	Ugedag	Søndag		28	2,1%	4	,8%		
			Mandag		19	,2%	3	,6%		
			Tirsdag		21	,8%	147	28,9%		
			Onsdag		17	,7%	124	24,4%		
			Torsdag		18	,7%	180	35,4%		
			Fredag		19	,7%	48	9,4%		
			Lørdag		131	26,7%	3	,6%		
			Alle ugedage		20	,9%	509	100,0%		
			Skole-/kirkesamarbejde (91)	Ugedag	Mandag		36	,4%	4	12,1%
					Tirsdag		23	,6%	6	18,2%
Onsdag		19			,3%	7	21,2%			
Torsdag		45			,9%	11	33,3%			
Fredag		118			1,2%	4	12,1%			
Lørdag		10			,9%	1	3,0%			
Alle ugedage		42			,7%	33	100,0%			
Børne-/ungdomsarbejde (91)	Ugedag	Søndag		98	3,7%	1	,9%			
		Mandag		21	,2%	41	35,0%			
		Onsdag		10	,4%	11	9,4%			
		Torsdag		25	,7%	61	52,1%			
		Fredag		44	1,4%	2	1,7%			
		Lørdag		20	,7%	1	,9%			
		Alle ugedage		23	,6%	117	100,0%			

Note: Deltagelsen i procent viser den gennemsnitlige deltagelsesprocent pr. aktivitet beregnet ud fra antallet af folkekirkemedlemmer i sognet. Desværre er det ikke muligt i denne standardanalyses tabeller at beregne den procentvise deltagelse i børne-/ungdomsarbejdet alene ud fra antallet af børn og unge i sognet.

**Tabel 8 - Haderslev Domprovsti: Deltagelsen i gudstjenester på søn- og helligdage opgjort efter gudstjenestens begyndelsestidspunkt**

Gudstjenestetid	Kl.	Deltagere			Deltagere i %	Antal gudstjenester	
		10. percentil	Gennemsnit	90. percentil	Gennemsnit	Antal	Antal i %
Gudstjenestetid	Kl. 8.00 - 9.15	5	15	32	2,2%	336	24,9%
	Kl. 9.30 - 10.15	11	72	170	1,7%	272	20,1%
	Kl. 10.30 - 12.15	10	44	92	3,9%	548	40,6%
	Kl. 12.30 - 13.15	22	96	156	9,0%	4	,3%
	Kl. 13.30 - 15.15	10	74	160	5,1%	61	4,5%
	Kl. 15.30 - 17.15	9	49	108	3,3%	70	5,2%
	Kl. 17.30 - 18.45	15	53	89	13,3%	3	,2%
	Kl. 19.00 - 19.45	9	27	58	3,9%	55	4,1%
	Kl. 20.00 - 23.00	27	27	27	6,7%	1	,1%
Alle klokkeslæt		7	43	102	3,1%	1.350	100,0%

Note 1: Deltagelsen i procent viser den gennemsnitlige kirkegangsprocent pr. gudstjeneste beregnet ud fra antallet af folkekirkemedlemmer i sognet.

Note 2: Gudstjenesterne juleaftens dag er udeladt, da disse indeholder ekstremværdier på "tilfældige" klokkeslæt, som ville forvrænge det pågældende tidspunkts gennemsnit.

Note 3: Om percentilerne se noten til tabel 2.

Note 4: Da antallet af sogne – og dermed også antallet af folkekirkemedlemmer i disse – varierer fra række til række, kan det forekomme, at to klokkeslæt i absolutte tal har det samme gennemsnitlige deltagertal, uden at de har den samme gennemsnitlige deltagelsesprocent.

**Tabel 9 - Haderslev Domprovsti: Deltagelsen i gudstjenester på hverdage opgjort efter gudstjenestens begyndelsestidspunkt**

Gudstjenestetid	Kl.	Deltagere			Deltagere i %	Antal gudstjenester	
		10. percentil	Gennemsnit	90. percentil	Gennemsnit	Antal	Antal i %
Gudstjenestetid	Kl. 8.00 - 9.15	16	81	198	1,6%	13	4,5%
	Kl. 9.30 - 10.15	15	96	201	3,5%	54	18,6%
	Kl. 10.30 - 12.15	21	62	160	2,7%	36	12,4%
	Kl. 12.30 - 13.15	8	154	690	6,9%	7	2,4%
	Kl. 13.30 - 15.15	10	30	59	3,3%	45	15,5%
	Kl. 15.30 - 17.15	2	22	54	1,0%	93	32,1%
	Kl. 17.30 - 18.45	38	70	130	1,9%	14	4,8%
	Kl. 19.00 - 19.45	11	54	95	3,1%	24	8,3%
	Kl. 20.00 - 23.00	18	146	432	2,1%	4	1,4%
Alle klokkeslæt		4	54	136	2,4%	290	100,0%

Note 1: Deltagelsen i procent viser den gennemsnitlige kirkegangsprocent pr. gudstjeneste beregnet ud fra antallet af folkekirkemedlemmer i sognet.

Note 2: Gudstjenesterne juleaftens dag er udeladt, da disse indeholder ekstremværdier på "tilfældige" klokkeslæt, som ville forvrænge det pågældende tidspunkts gennemsnit.

Note 3: Om percentilerne se noten til tabel 2.

Note 4: Da antallet af sogne – og dermed også antallet af folkekirkemedlemmer i disse – varierer fra række til række, kan det forekomme, at to klokkeslæt i absolutte tal har det samme gennemsnitlige deltagertal, uden at de har den samme gennemsnitlige deltagelsesprocent.

**Tabel 10 - Haderslev Domprovsti: Deltagelsen pr. aktivitet inddelt i syv overordnede kategorier**

Kategorier		Deltagere			Deltagere i %	Antal aktiviteter	
		10. percentil	Gennemsnit	90. percentil	Gennemsnit	Antal	Antal i %
Gudstj, søn- & helligdage		7	43	102	3,1%	1.356	24,9%
hverdagsgudstjeneste		4	55	136	2,5%	296	5,4%
Gudstjeneste juleaften		72	236	371	15,8%	50	,9%
Kirkelige handlinger		6	61	125	3,6%	806	14,8%
Sogneaktivitet		8	27	52	1,2%	1.487	27,3%
Børne-/ungdomsarbejde		7	21	32	,8%	730	13,4%
Andet		4	19	30	,9%	714	13,1%
Alle kategorier		6	38	84	2,1%	5.439	100,0%

Note: Deltagelsen i procent viser den gennemsnitlige deltagelse pr. aktivitet beregnet ud fra antallet af folkekirkemedlemmer i sognet. Desværre er det ikke muligt i denne standardanalyser tabeller at beregne den procentvise deltagelse i børne-/ungdomsarbejde alene ud fra antallet af børn og unge i sognet.

**Tabel 11 - Haderslev Domprovsti: Den gennemsnitlige deltagelse pr. aktivitet inddelt i seks overordnede grupper af aktiviteter og opgjort for efter sognenes størrelse i absolutte tal og i procent**

Antal medlemmer af folkekirken i sognet	Deltagere i absolutte tal					
	Overordnede kategorier					
	Gudstj, søn- & helligdage	hverdags-gudstjeneste	Gudstjeneste juleaften	Kirkelige handlinger	Sogneaktivitet	Børne-/ungdomsarbejde
	Gennemsnit	Gennemsnit	Gennemsnit	Gennemsnit	Gennemsnit	Gennemsnit
Op til 500	22	47	142	63	16	15
501 – 1.000	32	52	126	80	35	11
1.001 – 1.500	35	47	214	71	23	15
1.501 – 2.500	44	71	188	62	22	26
2.501 – 5.000	46	93	262	66	20	22
Over 5.000	86	49	365	52	33	23
Hele provstiet	43	55	236	61	27	21

**Tabel 11 - Haderslev Domprovsti: Den gennemsnitlige deltagelse pr. aktivitet inddelt i seks overordnede grupper af aktiviteter og opgjort for efter sognenes størrelse i absolutte tal og i procent**

Antal medlemmer af folkekirken i sognet	Deltagere i pct. af antal folkekirkemedlemmer i sognet					
	Overordnede kategorier					
	Gudstj, søn- & helligdage	hverdags-gudstjeneste	Gudstjeneste juleaften	Kirkelige handlinger	Sogneaktivitet	Børne-/ungdomsarbejde
	Gennemsnit	Gennemsnit	Gennemsnit	Gennemsnit	Gennemsnit	Gennemsnit
Op til 500	6,0%	11,7%	37,7%	16,4%	3,8%	3,4%
501 – 1.000	5,2%	8,0%	22,5%	12,8%	5,5%	1,5%
1.001 – 1.500	2,8%	3,8%	17,4%	5,7%	1,9%	1,1%
1.501 – 2.500	2,3%	3,7%	9,7%	3,2%	1,2%	1,4%
2.501 – 5.000	1,5%	3,0%	8,7%	2,1%	,7%	,8%
Over 5.000	1,1%	,6%	4,4%	,7%	,4%	,2%
Hele provstiet	3,1%	2,5%	15,8%	3,6%	1,2%	,8%

Note 1: Møder og 'andet' indgår ikke i tabellen.

Note 2: Kirkelige handlinger omfatter kategorierne dåbsgudstjeneste, dåb, konfirmation, vielse, velsignelse, begravelse og bisættelse.

Note 3: Noten til tabel 7 gælder også her.