

Aarhus den 12. august 2016

Rapport om deltagerstatistik for Hedensted Provsti 2015-16

Denne rapport indeholder en standardanalyse af deltagerne i gudstjenester, kirkelige handlinger og andre arrangementer i Hedensted Provsti fra den 1. februar 2015 til den 31. januar 2016.

At det er en standardanalyse betyder for det første, at den er umiddelbart sammenlignelig med tilsvarende analyser, som FUV måtte lave for andre stifter eller provstier. Og det betyder for det andet, at analysen alene indeholder en figur samt tabeller med tilhørende noter, som forklarer en række tekniske og statistiske forhold. Det er derfor op til læseren at foretage en nærmere fortolkning af tallene i de enkelte tabeller.

Rapporten er udarbejdet af FUV under følgende forudsætninger:

- At tællingen er registreret i det standardformat, der er indeholdt i det tælleredskab, som Kirkeministeriets it-kontor stiller til rådighed i form af den såkaldte kirkekalender.
- At det er den myndighed, der har iværksat tællingen af kirkegængere m.v. (dvs. biskop Marianne Christiansen), som har ansvaret for validiteten af de indtastede data.
- At tallene er overdraget til FUV på den betingelse, at der hverken offentliggøres oplysninger om de enkelte hændelser eller opgørelser, der kun omfatter et enkelt sogn.

Rapporten indledes med en figur, hvorefter der følger en række tabeller.

Figuren viser antallet af deltagere i gudstjenester i løbet af kirkeårets søn- og helligdage. Man skal i den forbindelse være opmærksom på, at der af pladshensyn kun er vist et udvalg af kirkeårets dage på den vandrette akse, men at tallene for alle kirkeårets dage naturligvis indgår i selve grafen. Det skal også nævnes, at figuren viser kirkeåret fra dets start første søndag i advent, uanset hvornår den faktiske tælleperiode er begyndt.

Om tabellerne vil jeg nævne, at en række vigtige statistiske oplysninger er nævnt i noterne til hver enkelt tabel. Derudover skal man være opmærksom på, at hvis en bestemt kategori mangler (for eksempel en bestemt ugedag i en tabel, der indeholder ugedage), så skyldes det, at der ikke er registreret nogen hændelser for den kategori, der mangler.

Med venlig hilsen

Steen Marqvard Rasmussen

Sociologisk vidensmedarbejder

T: 21 18 12 04

E: smr@km.dk



FOLKEKIRKENS
UDDANNELSES- OG VIDENSCENTER

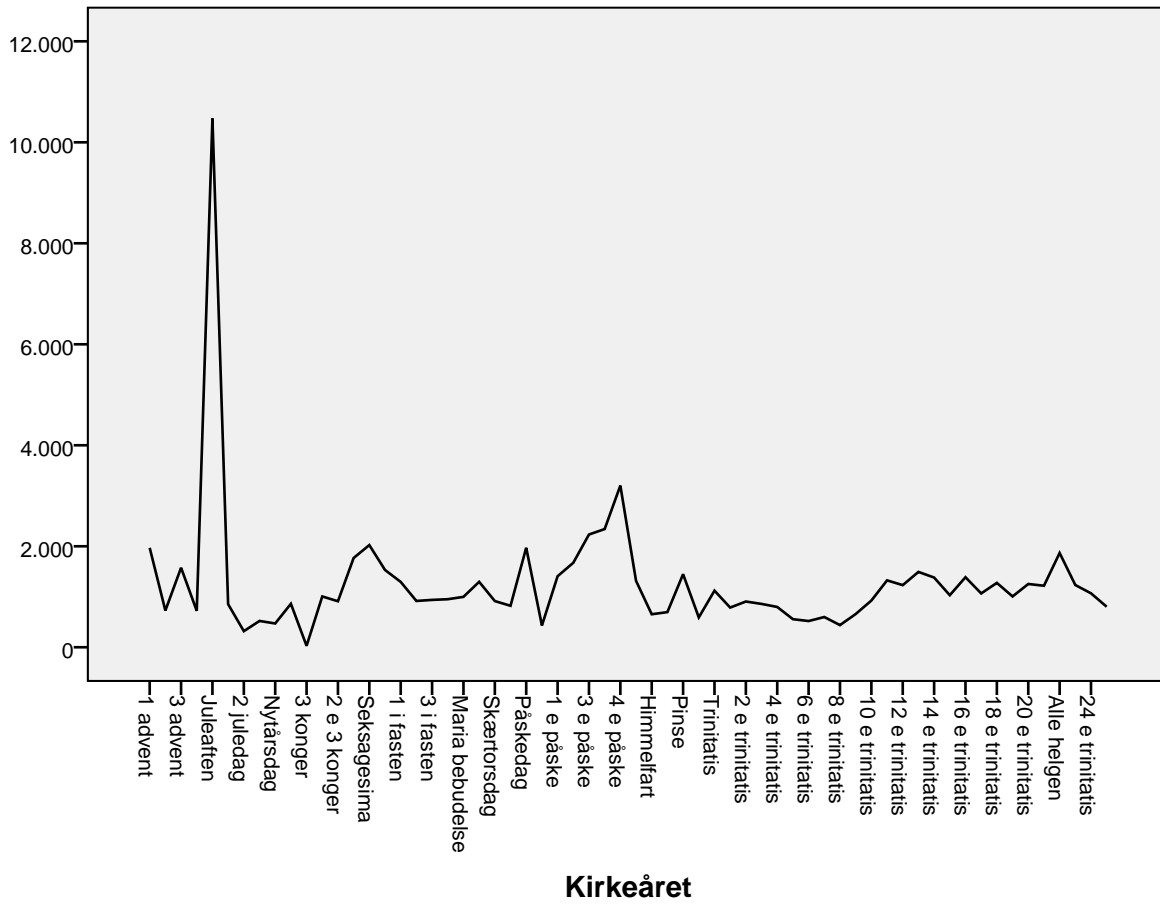
SCT. MARKUS KIRKEPLADS 1 • DK-8000 AARHUS C

T: +45 5858 3000

E: FUV@KM.DK

W: WWW.FKUV.DK

Deltagere i gudstjenester på søn og helligdage



Tabel 1 - Hedensted Provsti: Det samlede udbud af aktiviteter og det samlede deltagerantal fordelt på standardkategorierne

Standardkategorier		Aktiviteter og deltagere			
		Antal aktiviteter i alt	Aktiviteter i %	Antal deltagere i alt	Deltagere i %
Højmesse (2)		566	14,8%	27.057	16,1%
Gudstjeneste (2)		637	16,6%	43.848	26,2%
Børnegudstjeneste (4)		17	,4%	1.882	1,1%
Børne- og familiegudstjeneste (4)		35	,9%	4.047	2,4%
Familiegudstjeneste (4)		14	,4%	612	,4%
Spaghettigudstjeneste (6)		11	,3%	337	,2%
Ungdomsgudstjeneste (7)		3	,1%	221	,1%
Hverdagsgudstjeneste (inkl. aftensgudstjeneste) (8)		48	1,3%	1.322	,8%
Friluftsgudstjeneste (11)		17	,4%	1.478	,9%
Stille- og meditationsgudstjeneste (12)		37	1,0%	942	,6%
Musikgudstjeneste (15)		11	,3%	971	,6%
Plejehjems- og institutionsgudstjeneste (26)		150	3,9%	4.001	2,4%
Dåb (37)		8	,2%	353	,2%
Konfirmation (37)		44	1,1%	8.667	5,2%
Vielse (37)		80	2,1%	6.178	3,7%
Velsignelse (37)		12	,3%	613	,4%
Begravelse (37)		126	3,3%	8.816	5,3%
Bisættelse (37)		205	5,3%	12.402	7,4%
Anden kirkelig handling (37)		111	2,9%	1.632	1,0%
Foredrag (40)		44	1,1%	1.566	,9%
Studiekreds (40)		65	1,7%	1.453	,9%
Babysalmesang (50)		144	3,8%	2.192	1,3%
Sangaften/-arrangement (50)		48	1,3%	1.782	1,1%
Frivilligt korarbejde (50)		299	7,8%	6.880	4,1%
Koncert (54)		50	1,3%	4.903	2,9%
Fællesspisning (70)		75	2,0%	2.741	1,6%
Udflugt (70)		13	,3%	541	,3%
Møde (80)		181	4,7%	2.262	1,3%
Andet (81)		161	4,2%	4.252	2,5%
Børnekonfirmander (91)		124	3,2%	2.318	1,4%
Konfirmander (91)		320	8,4%	8.596	5,1%
Skole-/kirkesamarbejde (91)		7	,2%	187	,1%
Børne-/ungdomsarbejde (91)		169	4,4%	2.519	1,5%
Total		3.832	100,0%	167.571	100,0%

Note 1: Hvis man sammenligner de to kolonner med procenttal for en given kategori, kan man umiddelbart få et indtryk af, om deltagelsen i denne afviger fra den gennemsnitlige deltagelse for alle kategoriernes aktiviteter. Hvis en bestemt kategori f.eks. udgør 5% af det samlede antal aktiviteter og samtidig har 5% af det samlede antal deltagere, så kommer der præcis det samme antal deltagere til den pågældende kategoris aktiviteter som der gennemsnitligt kommer til alle kategoriernes aktiviteter. Hvis derimod f.eks. 7,5% af alle deltagerne kommer til de 5% af aktiviteterne, som den pågældende kategori står for, så har denne kategori en markant højere deltagelse end gennemsnittet. Deltagelsen er da nærmere bestemt ($7,5 / 5 =$) 1,5 gange højere end den gennemsnitlige deltagelse for alle kategoriernes aktiviteter. At den er 1,5 gange højere betyder, at den pågældende kategori har ($1,5 - 1,0 * 100\% =$) 50% flere deltagere end den gennemsnitlige deltagelse for alle kategoriernes aktiviteter.

Note 2: Numrene efter hver kategori henviser til numrene til de kategorier i tabel 2, som den pågældende kategori er knyttet til. På den måde kan man se, hvilke kategorier i tabel 1, der er slået sammen til de mere overordnede kategorier i tabel 2. Eksempelvis er kategorierne 30-36 i tabel 1 slået sammen til nr. 37 "Kirkelige handlinger (overgangsritualer)" i tabel 2.

NB: Da det er fristende at læse denne og de følgende tabeller sådan, at mange deltagere er bedre end få, skal det pointeres, at tabellerne i sig selv IKKE er normative. Derfor kalder de på læserens egen fortolkning. For eksempel kan man mene, at det har en værdi i sig selv, at der er mange deltagere, men man kan for eksempel også mene, at en aktivitet med få deltagere er værdifuld, fordi det, der foregår, er af dyb betydning for de deltagende, eller fordi aktiviteten fører til, at kirken får kontakt med mennesker, som den ellers ikke ville få kontakt med.

Tabel 2 - Hedensted Provsti: Den gennemsnitlige deltagelse i hver af hovedkategorierne af aktiviteter og deltagelsen i disse, når den er særligt lav eller særligt høj

		Deltagere				
		Antal deltagere i alt	Deltagere i %	10. percentil	Gennemsnit	90. percentil
Hovedkategorier	2. Gudstjeneste	70.905	42,3%	7	60	150
	4. Børne- og familiegudstjeneste	6.541	3,9%	16	101	240
	6. Spaghettigudstjeneste	337	,2%	22	31	39
	7. Ungdomsgudstjeneste	221	,1%	21	74	120
	8. Fyraftens- og aftengudstjeneste	1.322	,8%	3	28	66
	11. Friluftsgudstjeneste	1.478	,9%	26	87	225
	13. Stille- og meditationsgudstjeneste	942	,6%	7	25	44
	15. Musikgudstjeneste	971	,6%	27	88	225
	26. Plejehjems- og institutionsgudstjeneste	4.001	2,4%	10	27	44
	37. Kirkelige handlinger (overgangsritualer)	38.661	23,1%	7	66	135
	40. Foredrag / studiekreds	3.019	1,8%	5	28	80
	50. Kor og anden sang	10.854	6,5%	9	22	45
	54. Koncert	4.903	2,9%	18	98	230
	70. Diakoni	3.282	2,0%	13	37	77
	80. Møde	2.262	1,3%	4	12	25
	81. Andet	4.252	2,5%	8	26	58
	91. Børne-/ungdomsarbejde	13.620	8,1%	9	22	44
	Total	167.571	100,0%	7	44	96

Note: Percentil er en opdeling i hundrededele, og markeringen af hhv. den 10. og den 90. percentil viser, hvor grænsen går for det deltagertal, hvorom det gælder, at 10% af aktiviteterne har et lavere hhv. et højere deltagertal end det, percentilen angiver. Det er derfor udtryk for en høj kirkegang, hvis disse værdier er høje. Hvis den 10. percentil eksempelvis er 5, så betyder det, at 10% af arrangementerne for den pågældende kategori har under 5 deltagere, mens en 10. percentil på 15 betyder, at 10% af arrangementerne for denne kategori har under 15 deltagere, og der er principielt intet til hinder for, at alle disse 10% har 14 deltagere.

Tabel 3 - Hedensted Provsti: Deltagelsen i gudstjenester opgjort pr. ugedag

Ugedag		Deltagere			Deltagere i %	Antal gudstjenester	
		10. percentil	Gennemsnit	90. percentil	Gennemsnit	Antal	Antal i %
Søndag		6	54	135	5,3%	1.028	68,9%
Mandag		7	45	95	6,4%	36	2,4%
Tirsdag		3	22	62	1,4%	98	6,6%
Onsdag		11	32	60	1,5%	96	6,4%
Torsdag		9	40	78	4,0%	130	8,7%
Fredag		11	90	200	5,6%	94	6,3%
Lørdag		15	99	120	10,3%	11	,7%
Alle ugedage		6	52	124	4,8%	1.493	100,0%

Note 1: Deltagelsen i procent viser den gennemsnitlige kirkegangsprocent pr. gudstjeneste beregnet ud fra antallet af folkekirkemedlemmer i sognet.

Note 2: Gudstjenesterne juleaftens dag samt de kirkelige handlinger, inkl. konfirmationerne, er udeladt, da disse indeholder ekstremværdier på en "tilfældig" ugedag, som ville forvrænge den pågældende ugedags gennemsnit. Helligdage på "hverdage", som for eksempel langfredag, indgår følgelig i opgørelsen.

Note 3: Om percentilerne se noten til tabel 2.

Note 4: Da antallet af sogne – og dermed også antallet af folkekirkemedlemmer i disse – varierer fra række til række, kan det forekomme, at to ugedage i absolutte tal har det samme gennemsnitlige deltagertal, uden at de har den samme gennemsnitlige deltagelsesprocent.

Tabel 4 - Hedensted Provsti: Deltagelsen i gudstjenester på hverdage opgjort pr. ugedag

Ugedag		Deltagere			Deltagere i %	Antal gudstjenester	
		10. percentil	Gennemsnit	90. percentil	Gennemsnit	Antal	Antal i %
Mandag		13	60	127	5,1%	10	2,9%
Tirsdag		3	22	62	1,4%	98	28,7%
Onsdag		11	32	60	1,5%	95	27,8%
Torsdag		10	39	66	3,3%	92	26,9%
Fredag		18	136	250	7,9%	43	12,6%
Lørdag		21	192	550	11,2%	4	1,2%
Alle seks dage		6	47	116	3,0%	342	100,0%

Note 1: Deltagelsen i procent viser den gennemsnitlige kirkegangsprocent pr. gudstjeneste beregnet ud fra antallet af folkekirkemedlemmer i sognet.

Note 2: Tabellen indeholder hverken kirkelige handlinger eller gudstjenester på søn- og helligdage samt juleaften.

Note 3: Om percentilerne se noten til tabel 2.

Note 4: Da antallet af sogne – og dermed også antallet af folkekirkemedlemmer i disse – varierer fra række til række, kan det forekomme, at to ugedage i absolutte tal har det samme gennemsnitlige deltagertal, uden at de har den samme gennemsnitlige deltagelsesprocent.

Tabel 5 - Hedensted Provsti: Deltagelsen i kirkelige handlinger opgjort pr. ugedag

		Deltagere			Deltagere i %	Antal kirkelige handlinger	
		10. percentil	Gennemsnit	90. percentil	Gennemsnit	Antal	Antal i %
Ugedag	Søndag	30	175	342	13,3%	35	6,0%
	Mandag	4	27	73	1,3%	18	3,1%
	Tirsdag	4	51	120	4,5%	68	11,6%
	Onsdag	6	58	159	4,7%	66	11,3%
	Torsdag	7	53	107	3,4%	88	15,0%
	Fredag	7	61	137	5,4%	121	20,6%
	Lørdag	12	67	121	4,4%	190	32,4%
	Alle ugedage	7	66	135	4,9%	586	100,0%

Note 1: Deltagelsen i procent viser den gennemsnitlige kirkegangsprocent pr. kirkelige handling beregnet ud fra antallet af folkekirkemedlemmer i sognet.

Note 2: De kirkelige handlinger omfatter kategorierne dåbsgudstjeneste, dåb, konfirmation, vielse, velsignelse, begravelse og bisættelse.

Note 3: Om percentilerne se noten til tabel 2.

Note 4: Da antallet af sogne – og dermed også antallet af folkekirkemedlemmer i disse – varierer fra række til række, kan det forekomme, at to ugedage i absolutte tal har det samme gennemsnitlige deltagertal, uden af de har den samme gennemsnitlige deltagelsesprocent.

Tabel 6 - Hedensted Provsti: Den gennemsnitlige deltagelse i sogneaktiviteter opgjort pr. ugedag

Kategorier		Ugedag		Deltagere	Deltagere i %	Antal aktiviteter	
				Gennemsnit	Gennemsnit	Antal	Antal i %
Foredrag (40)	Ugedag	Søndag		23	2,1%	1	2,3%
		Mandag		49	16,4%	3	6,8%
		Tirsdag		28	1,9%	22	50,0%
		Onsdag		62	3,5%	7	15,9%
		Torsdag		33	4,7%	9	20,5%
		Fredag		17	1,1%	1	2,3%
		Lørdag		31	,4%	1	2,3%
		Alle ugedage		36	3,7%	44	100,0%
Studiekreds (40)	Ugedag	Mandag		26	1,6%	16	24,6%
		Tirsdag		27	,9%	29	44,6%
		Onsdag		6	,4%	5	7,7%
		Torsdag		14	,6%	10	15,4%
		Fredag		17	2,2%	4	6,2%
		Lørdag		21	2,0%	1	1,5%
		Alle ugedage		22	1,1%	65	100,0%
Babysalmesang (50)	Ugedag	Mandag		18	,3%	26	18,1%
		Tirsdag		16	,8%	36	25,0%
		Onsdag		11	,8%	33	22,9%
		Torsdag		16	,5%	49	34,0%
		Alle ugedage		15	,6%	144	100,0%
Sangaften/-arrangement (50)	Ugedag	Mandag		41	8,5%	3	6,3%
		Tirsdag		34	3,4%	28	58,3%
		Onsdag		24	3,4%	10	20,8%
		Torsdag		66	4,7%	7	14,6%
		Alle ugedage		37	3,9%	48	100,0%
Frivilligt korarbejde (50)	Ugedag	Søndag		18	,8%	22	7,4%
		Mandag		27	2,3%	58	19,4%
		Tirsdag		17	,3%	56	18,7%
		Onsdag		24	,7%	37	12,4%
		Torsdag		26	1,3%	99	33,1%
		Fredag		6	,2%	2	,7%
		Lørdag		22	1,2%	25	8,4%
		Alle ugedage		23	1,2%	299	100,0%
Koncert (54)	Ugedag	Søndag		184	8,5%	10	20,0%
		Mandag		57	4,8%	3	6,0%
		Tirsdag		57	5,3%	8	16,0%
		Onsdag		92	8,3%	11	22,0%
		Torsdag		86	4,1%	14	28,0%
		Fredag		56	3,5%	2	4,0%
		Lørdag		56	17,2%	2	4,0%
		Alle ugedage		98	6,6%	50	100,0%

Tabel 6 - Hedensted Provsti: Den gennemsnitlige deltagelse i sogneaktiviteter opgjort pr. ugedag

Kategorier		Ugedag		Deltagere	Deltagere i %	Antal aktiviteter	
				Gennemsnit	Gennemsnit	Antal	Antal i %
Fællesspisning (70)	Ugedag	Søndag		39	3,1%	17	22,7%
		Mandag		38	,8%	37	49,3%
		Tirsdag		72	5,9%	3	4,0%
		Onsdag		24	1,2%	14	18,7%
		Torsdag		31	2,9%	3	4,0%
		Lørdag		21	2,0%	1	1,3%
		Alle ugedage		37	1,7%	75	100,0%
Udflugt (70)	Ugedag	Søndag		36	3,0%	6	46,2%
		Mandag		40	5,3%	1	7,7%
		Tirsdag		45	3,5%	4	30,8%
		Onsdag		53	2,6%	2	15,4%
		Alle ugedage		42	3,2%	13	100,0%
Møde (80)	Ugedag	Søndag		27	1,4%	7	3,9%
		Mandag		11	,6%	20	11,0%
		Tirsdag		9	,9%	63	34,8%
		Onsdag		16	1,5%	59	32,6%
		Torsdag		8	,6%	26	14,4%
		Fredag		24	1,4%	4	2,2%
		Lørdag		14	1,3%	2	1,1%
Alle ugedage		12	1,1%	181	100,0%		
Andet (81)	Ugedag	Søndag		34	2,1%	6	3,7%
		Mandag		23	2,0%	48	29,8%
		Tirsdag		24	1,9%	34	21,1%
		Onsdag		24	2,0%	40	24,8%
		Torsdag		25	1,9%	14	8,7%
		Fredag		41	2,2%	19	11,8%
		Alle ugedage		26	2,0%	161	100,0%

Note: Deltagelsen i procent viser den gennemsnitlige deltagelsesprocent pr. aktivitet beregnet ud fra antallet af folkekirkemedlemmer i sognet.

Tabel 7 - Hedensted Provsti: Den gennemsnitlige deltagelse i arbejde med børn og unge opgjort pr. ugedag

Kategorier		Ugedag		Deltagere	Deltagere i %	Antal aktiviteter	
				Gennemsnit	Gennemsnit	Antal	Antal i %
Børnekonfirmander (91)	Ugedag	Søndag		40	1,7%	2	1,6%
		Tirsdag		22	1,0%	21	16,9%
		Onsdag		17	1,2%	62	50,0%
		Torsdag		16	,5%	38	30,6%
		Fredag		170	6,4%	1	,8%
		Alle ugedage		19	1,0%	124	100,0%
		Konfirmander (91)	Ugedag	Søndag		21	1,6%
Konfirmander (91)	Ugedag	Mandag		30	1,7%	11	3,4%
		Tirsdag		22	1,2%	66	20,6%
		Onsdag		27	1,3%	166	51,9%
		Torsdag		32	,9%	71	22,2%
		Fredag		26	1,2%	4	1,3%
		Lørdag		12	1,1%	1	,3%
		Alle ugedage		27	1,2%	320	100,0%
Skole-/kirkesamarbejde (91)	Ugedag	Tirsdag		24	,6%	3	42,9%
		Onsdag		24	,3%	1	14,3%
		Torsdag		23	1,2%	1	14,3%
		Fredag		35	1,1%	2	28,6%
		Alle ugedage		27	,8%	7	100,0%
Børne-/ungdomsarbejde (91)	Ugedag	Søndag		20	1,1%	5	3,0%
		Mandag		9	1,5%	22	13,0%
		Tirsdag		14	,9%	51	30,2%
		Onsdag		17	1,5%	31	18,3%
		Torsdag		18	,4%	44	26,0%
		Fredag		14	2,1%	12	7,1%
		Lørdag		17	2,5%	4	2,4%
Alle ugedage		15	1,1%	169	100,0%		

Note: Deltagelsen i procent viser den gennemsnitlige deltagelsesprocent pr. aktivitet beregnet ud fra antallet af folkekirkemedlemmer i sognet. Desværre er det ikke muligt i denne standardanalyser tabeller at beregne den procentvise deltagelse i børne-/ungdomsarbejdet alene ud fra antallet af børn og unge i sognet.

Tabel 8 - Hedensted Provsti: Deltagelsen i gudstjenester på søn- og helligdage opgjort efter gudstjenestens begyndelsestidspunkt

Gudstjenestetid		Deltagere			Deltagere i %		Antal gudstjenester	
		10. percentil	Gennemsnit	90. percentil	Gennemsnit	Antal	Antal i %	
Kl. 8.00 - 9.15		4	30	75	4,0%	333	28,9%	
Kl. 9.30 - 10.15		12	68	147	5,0%	97	8,4%	
Kl. 10.30 - 12.15		8	64	170	5,8%	542	47,1%	
Kl. 12.30 - 13.15		39	84	200	12,6%	5	,4%	
Kl. 13.30 - 15.15		10	58	150	8,2%	54	4,7%	
Kl. 15.30 - 17.15		10	76	200	3,6%	55	4,8%	
Kl. 17.30 - 18.45		9	21	51	13,7%	10	,9%	
Kl. 19.00 - 19.45		5	34	68	6,2%	55	4,8%	
Alle klokkeslæt		7	53	126	5,3%	1.151	100,0%	

Note 1: Deltagelsen i procent viser den gennemsnitlige kirkegangsprocent pr. gudstjeneste beregnet ud fra antallet af folkekirkemedlemmer i sognet.

Note 2: Gudstjenesterne juleaftens dag er udeladt, da disse indeholder ekstremværdier på "tilfældige" klokkeslæt, som ville forvrænge det pågældende tidspunkts gennemsnit.

Note 3: Om percentilerne se noten til tabel 2.

Note 4: Da antallet af sogne – og dermed også antallet af folkekirkemedlemmer i disse – varierer fra række til række, kan det forekomme, at to klokkeslæt i absolutte tal har det samme gennemsnitlige deltagertal, uden af de har den samme gennemsnitlige deltagelsesprocent.

Tabel 9 - Hedensted Provsti: Deltagelsen i gudstjenester på hverdage opgjort efter gudstjenestens begyndelsestidspunkt

Gudstjenestetid		Deltagere			Deltagere i %		Antal gudstjenester	
		10. percentil	Gennemsnit	90. percentil	Gennemsnit	Antal	Antal i %	
Kl. 8.00 - 9.15		6	51	151	2,8%	53	16,8%	
Kl. 9.30 - 10.15		11	63	130	3,9%	47	14,9%	
Kl. 10.30 - 12.15		10	48	147	2,3%	77	24,4%	
Kl. 12.30 - 13.15		21	98	201	3,6%	5	1,6%	
Kl. 13.30 - 15.15		8	30	57	1,7%	69	21,9%	
Kl. 15.30 - 17.15		18	70	89	6,4%	27	8,6%	
Kl. 17.30 - 18.45		0	51	90	5,8%	16	5,1%	
Kl. 19.00 - 19.45		18	59	110	5,4%	19	6,0%	
Kl. 20.00 - 23.00		75	93	110	3,8%	2	,6%	
Alle klokkeslæt		8	51	120	3,2%	315	100,0%	

Note 1: Deltagelsen i procent viser den gennemsnitlige kirkegangsprocent pr. gudstjeneste beregnet ud fra antallet af folkekirkemedlemmer i sognet.

Note 2: Gudstjenesterne juleaftens dag er udeladt, da disse indeholder ekstremværdier på "tilfældige" klokkeslæt, som ville forvrænge det pågældende tidspunkts gennemsnit.

Note 3: Om percentilerne se noten til tabel 2.

Note 4: Da antallet af sogne – og dermed også antallet af folkekirkemedlemmer i disse – varierer fra række til række, kan det forekomme, at to klokkeslæt i absolutte tal har det samme gennemsnitlige deltagertal, uden af de har den samme gennemsnitlige deltagelsesprocent.

Tabel 10 - Hedensted Provsti: Deltagelsen pr. aktivitet inddelt i syv overordnede kategorier

Kategorier		Deltagere			Deltagere i %	Antal aktiviteter	
		10. percentil	Gennemsnit	90. percentil	Gennemsnit	Antal	Antal i %
Gudstj, søn- & helligdage		7	53	126	5,3%	1.151	30,0%
hverdagsgudstjeneste		6	47	116	3,0%	342	8,9%
Gudstjeneste juleaften		51	205	380	19,0%	53	1,4%
Kirkelige handlinger		7	66	135	4,9%	586	15,3%
Sogneaktivitet		9	30	60	1,9%	738	19,3%
Børne-/ungdomsarbejde		9	22	44	1,1%	620	16,2%
Andet		5	19	45	1,5%	342	8,9%
Alle kategorier		7	44	96	3,6%	3.832	100,0%

Note: Deltagelsen i procent viser den gennemsnitlige deltagelse pr. aktivitet beregnet ud fra antallet af folkekirkemedlemmer i sognet. Desværre er det ikke muligt i denne standardanalyser tabeller at beregne den procentvise deltagelse i børne-/ungdomsarbejde alene ud fra antallet af børn og unge i sognet.

Tabel 11 - Hedensted Provsti: Den gennemsnitlige deltagelse pr. aktivitet inddelt i seks overordnede grupper af aktiviteter og opgjort for efter sognenes størrelse i absolutte tal og i procent

Antal medlemmer af folkekirken i sognet	Deltagere i absolutte tal					
	Overordnede kategorier					
	Gudstj, søn- & helligdage	hverdags-gudstjeneste	Gudstjeneste juleaften	Kirkelige handlinger	Sogneaktivitet	Børne-/ungdomsarbejde
	Gennemsnit	Gennemsnit	Gennemsnit	Gennemsnit	Gennemsnit	Gennemsnit
Op til 500	18	46	80	60	40	
501 – 1.000	34	53	161	63	32	11
1.001 – 1.500	35	56	172	73	29	15
1.501 – 2.500	69	47	247	83	26	21
2.501 – 5.000	106	36	252	64	32	28
Over 5.000	107	61	380	53	31	37
Hele provstiet	53	47	205	66	30	22

Tabel 11 - Hedensted Provsti: Den gennemsnitlige deltagelse pr. aktivitet inddelt i seks overordnede grupper af aktiviteter og opgjort for efter sognenes størrelse i absolutte tal og i procent

Antal medlemmer af folkekirken i sognet	Deltagere i pct. af antal folkekirkemedlemmer i sognet					
	Overordnede kategorier					
	Gudstj, søn- & helligdage	hverdags-gudstjeneste	Gudstjeneste juleaften	Kirkelige handlinger	Sogneaktivitet	Børne-/ungdomsarbejde
	Gennemsnit	Gennemsnit	Gennemsnit	Gennemsnit	Gennemsnit	Gennemsnit
Op til 500	13,0%	16,8%	52,4%	34,7%	21,5%	
501 – 1.000	5,3%	7,9%	24,0%	9,0%	4,6%	1,7%
1.001 – 1.500	2,9%	4,4%	13,8%	5,8%	2,5%	1,3%
1.501 – 2.500	3,8%	2,7%	13,5%	4,8%	1,5%	1,2%
2.501 – 5.000	3,2%	1,2%	8,5%	2,2%	1,1%	1,0%
Over 5.000	1,5%	,9%	5,4%	,7%	,4%	,5%
Hele provstiet	5,3%	3,0%	19,0%	4,9%	1,9%	1,1%

Note 1: Møder og 'andet' indgår ikke i tabellen.

Note 2: Kirkelige handlinger omfatter kategorierne dåbsgudstjeneste, dåb, konfirmation, vielse, velsignelse, begravelse og bisættelse.

Note 3: Noten til tabel 7 gælder også her.