

Aarhus den 12. august 2016

Rapport om deltagerstatistik for Vejle Provsti 2015-16

Denne rapport indeholder en standardanalyse af deltagerne i gudstjenester, kirkelige handlinger og andre arrangementer i Vejle Provsti fra den 1. februar 2015 til den 31. januar 2016.

At det er en standardanalyse betyder for det første, at den er umiddelbart sammenlignelig med tilsvarende analyser, som FUV måtte lave for andre stifter eller provstier. Og det betyder for det andet, at analysen alene indeholder en figur samt tabeller med tilhørende noter, som forklarer en række tekniske og statistiske forhold. Det er derfor op til læseren at foretage en nærmere fortolkning af tallene i de enkelte tabeller.

Rapporten er udarbejdet af FUV under følgende forudsætninger:

- At tællingen er registreret i det standardformat, der er indeholdt i det tælleredskab, som Kirkeministeriets it-kontor stiller til rådighed i form af den såkaldte kirkekalender.
- At det er den myndighed, der har iværksat tællingen af kirkegængere m.v. (dvs. biskop Marianne Christiansen), som har ansvaret for validiteten af de indtastede data.
- At tallene er overdraget til FUV på den betingelse, at der hverken offentliggøres oplysninger om de enkelte hændelser eller opgørelser, der kun omfatter et enkelt sogn.

Rapporten indledes med en figur, hvorefter der følger en række tabeller.

Figuren viser antallet af deltagere i gudstjenester i løbet af kirkeårets søn- og helligdage. Man skal i den forbindelse være opmærksom på, at der af pladshensyn kun er vist et udvalg af kirkeårets dage på den vandrette akse, men at tallene for alle kirkeårets dage naturligvis indgår i selve grafen. Det skal også nævnes, at figuren viser kirkeåret fra dets start første søndag i advent, uanset hvornår den faktiske tælleperiode er begyndt.

Om tabellerne vil jeg nævne, at en række vigtige statistiske oplysninger er nævnt i noterne til hver enkelt tabel. Derudover skal man være opmærksom på, at hvis en bestemt kategori mangler (for eksempel en bestemt ugedag i en tabel, der indeholder ugedage), så skyldes det, at der ikke er registreret nogen hændelser for den kategori, der mangler.

Med venlig hilsen

Steen Marqvard Rasmussen

Sociologisk vidensmedarbejder

T: 21 18 12 04

E: smr@km.dk



FOLKEKIRKENS
UDDANNELSES- OG VIDENSCENTER

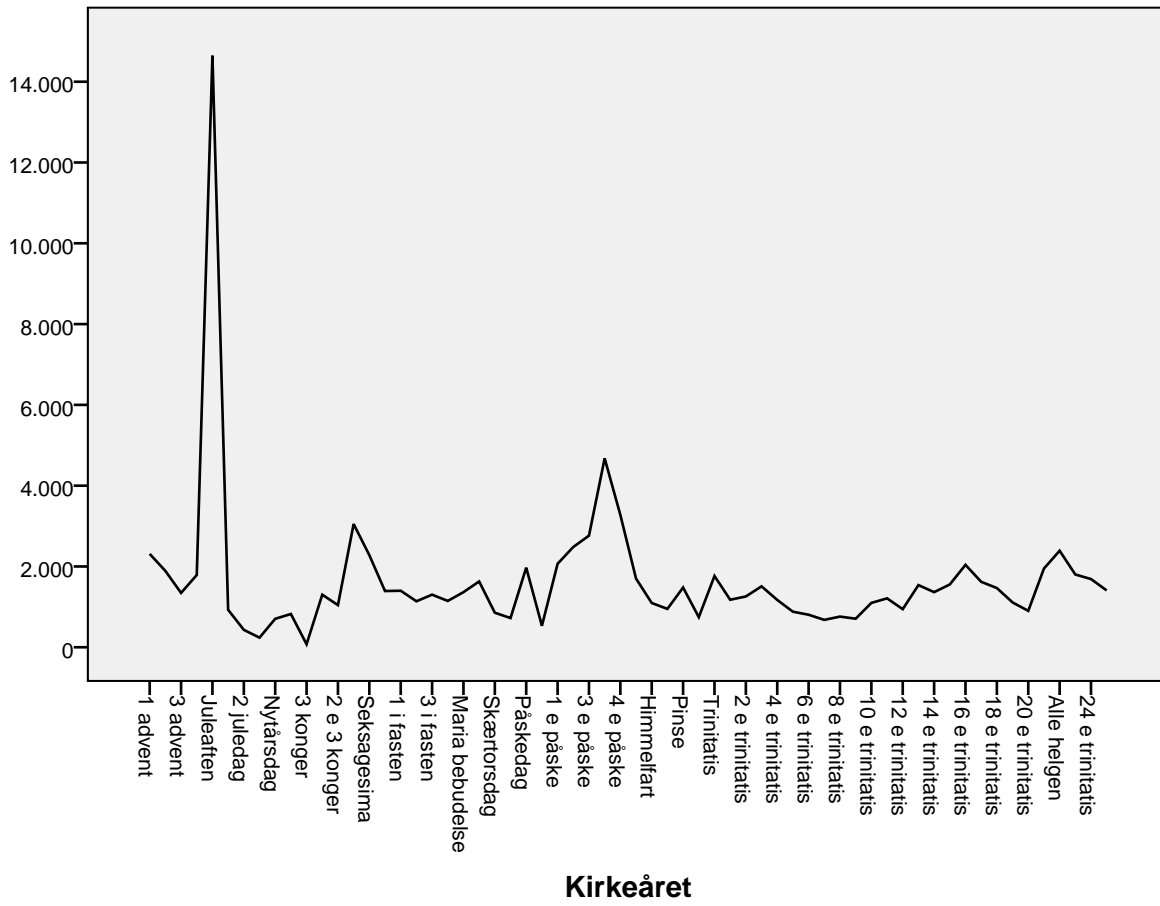
SCT. MARKUS KIRKEPLADS 1 • DK-8000 AARHUS C

T: +45 5858 3000

E: FUV@KM.DK

W: WWW.FKUV.DK

Deltagere i gudstjenester på søn og helligdage



Tabel 1 - Vejle Provsti: Det samlede udbud af aktiviteter og det samlede deltagerantal fordelt på standardkategorierne

Standardkategorier	Aktiviteter og deltagere			
	Antal aktiviteter i alt	Aktiviteter i %	Antal deltagere i alt	Deltagere i %
Højmesse (2)	923	13,6%	51.228	19,2%
Gudstjeneste (2)	636	9,4%	36.451	13,7%
Børnegudstjeneste (4)	27	,4%	4.188	1,6%
Børne- og familiegudstjeneste (4)	66	1,0%	5.441	2,0%
Familiegudstjeneste (4)	5	,1%	780	,3%
Spaghettigudstjeneste (6)	24	,4%	987	,4%
Ungdomsgudstjeneste (7)	8	,1%	774	,3%
Hverdagsgudstjeneste (inkl. aftensgudstjeneste) (8)	115	1,7%	2.951	1,1%
Friluftsgudstjeneste (11)	15	,2%	1.247	,5%
Stille- og meditationsgudstjeneste (12)	30	,4%	365	,1%
Musikgudstjeneste (15)	21	,3%	1.893	,7%
Plejehjems- og institutionsgudstjeneste (26)	165	2,4%	4.322	1,6%
Dåb (37)	28	,4%	810	,3%
Konfirmation (37)	63	,9%	13.343	5,0%
Vielse (37)	148	2,2%	9.677	3,6%
Velsignelse (37)	10	,1%	613	,2%
Begravelse (37)	139	2,0%	10.933	4,1%
Bisættelse (37)	500	7,4%	27.800	10,4%
Anden kirkelig handling (37)	395	5,8%	6.433	2,4%
Foredrag (40)	128	1,9%	5.543	2,1%
Studiekreds (40)	104	1,5%	858	,3%
Babysalmesang (50)	311	4,6%	6.026	2,3%
Sangaften/-arrangement (50)	86	1,3%	3.692	1,4%
Frivilligt korarbejde (50)	843	12,4%	13.300	5,0%
Koncert (54)	194	2,9%	14.933	5,6%
Fællesspisning (70)	91	1,3%	3.795	1,4%
Udflugt (70)	36	,5%	1.349	,5%
Møde (80)	436	6,4%	7.050	2,6%
Andet (81)	361	5,3%	11.164	4,2%
Børnekonfirmander (91)	200	2,9%	3.224	1,2%
Konfirmander (91)	626	9,2%	14.126	5,3%
Skole-/kirkesamarbejde (91)	16	,2%	427	,2%
Børne-/ungdomsarbejde (91)	46	,7%	883	,3%
Total	6.796	100,0%	266.606	100,0%

Note 1: Hvis man sammenligner de to kolonner med procenttal for en given kategori, kan man umiddelbart få et indtryk af, om deltagelsen i denne afviger fra den gennemsnitlige deltagelse for alle kategoriernes aktiviteter. Hvis en bestemt kategori f.eks. udgør 5% af det samlede antal aktiviteter og samtidig har 5% af det samlede antal deltagere, så kommer der præcis det samme antal deltagere til den pågældende kategoris aktiviteter som der gennemsnitligt kommer til alle kategoriernes aktiviteter. Hvis derimod f.eks. 7,5% af alle deltagerne kommer til de 5% af aktiviteterne, som den pågældende kategori står for, så har denne kategori en markant højere deltagelse end gennemsnittet. Deltagelsen er da nærmere bestemt ($7,5 / 5 =$) 1,5 gange højere end den gennemsnitlige deltagelse for alle kategoriernes aktiviteter. At den er 1,5 gange højere betyder, at den pågældende kategori har ($1,5 - 1,0 * 100\% =$) 50% flere deltagere end den gennemsnitlige deltagelse for alle kategoriernes aktiviteter.

Note 2: Numrene efter hver kategori henviser til numrene til de kategorier i tabel 2, som den pågældende kategori er knyttet til. På den måde kan man se, hvilke kategorier i tabel 1, der er slået sammen til de mere overordnede kategorier i tabel 2. Eksempelvis er kategorierne 30-36 i tabel 1 slået sammen til nr. 37 "Kirkelige handlinger (overgangsritualer)" i tabel 2.

NB: Da det er fristende at læse denne og de følgende tabeller sådan, at mange deltagere er bedre end få, skal det pointeres, at tabellerne i sig selv IKKE er normative. Derfor kalder de på læserens egen fortolkning. For eksempel kan man mene, at det har en værdi i sig selv, at der er mange deltagere, men man kan for eksempel også mene, at en aktivitet med få deltagere er værdifuld, fordi det, der foregår, er af dyb betydning for de deltagende, eller fordi aktiviteten fører til, at kirken får kontakt med mennesker, som den ellers ikke ville få kontakt med.

Tabel 2 - Vejle Provsti: Den gennemsnitlige deltagelse i hver af hovedkategorierne af aktiviteter og deltagelsen i disse, når den er særligt lav eller særligt høj

		Deltagere				
		Antal deltagere i alt	Deltagere i %	10. percentil	Gennemsnit	90. percentil
Hovedkategorier	2. Gudstjeneste	87.679	32,9%	10	56	124
	4. Børne- og familiegudstjeneste	10.409	3,9%	30	116	264
	6. Spaghettigudstjeneste	987	,4%	21	41	64
	7. Ungdomsgudstjeneste	774	,3%	45	97	221
	8. Fyraftens- og aftengudstjeneste	2.951	1,1%	6	26	56
	11. Friluftsgudstjeneste	1.247	,5%	0	83	135
	13. Stille- og meditationsgudstjeneste	365	,1%	5	12	17
	15. Musikgudstjeneste	1.893	,7%	37	90	140
	26. Plejehjems- og institutionsgudstjeneste	4.322	1,6%	10	26	41
	37. Kirkelige handlinger (overgangsritualer)	69.609	26,1%	4	55	126
	40. Foredrag / studiekreds	6.401	2,4%	3	28	59
	50. Kor og anden sang	23.018	8,6%	5	19	28
	54. Koncert	14.933	5,6%	14	77	185
	70. Diakoni	5.144	1,9%	7	41	96
	80. Møde	7.050	2,6%	5	16	33
	81. Andet	11.164	4,2%	5	31	75
	91. Børne-/ungdomsarbejde	18.660	7,0%	8	21	32
	Total	266.606	100,0%	6	39	90

Note: Percentil er en opdeling i hundrededele, og markeringen af hhv. den 10. og den 90. percentil viser, hvor grænsen går for det deltagertal, hvorom det gælder, at 10% af aktiviteterne har et lavere hhv. et højere deltagertal end det, percentilen angiver. Det er derfor udtryk for en høj kirkegang, hvis disse værdier er høje. Hvis den 10. percentil eksempelvis er 5, så betyder det, at 10% af arrangementerne for den pågældende kategori har under 5 deltagere, mens en 10. percentil på 15 betyder, at 10% af arrangementerne for denne kategori har under 15 deltagere, og der er principielt intet til hinder for, at alle disse 10% har 14 deltagere.

Tabel 3 - Vejle Provsti: Deltagelsen i gudstjenester opgjort pr. ugedag

Ugedag		Deltagere			Deltagere i %	Antal gudstjenester	
		10. percentil	Gennemsnit	90. percentil	Gennemsnit	Antal	Antal i %
Søndag		10	53	113	2,2%	1.311	66,7%
Mandag		6	33	83	1,1%	76	3,9%
Tirsdag		6	25	64	,8%	116	5,9%
Onsdag		8	34	85	1,1%	124	6,3%
Torsdag		12	40	83	1,8%	162	8,2%
Fredag		12	76	200	3,2%	123	6,3%
Lørdag		7	32	66	1,1%	54	2,7%
Alle ugedage		9	49	110	2,0%	1.966	100,0%

Note 1: Deltagelsen i procent viser den gennemsnitlige kirkegangsprocent pr. gudstjeneste beregnet ud fra antallet af folkekirkemedlemmer i sognet.

Note 2: Gudstjenesterne juleaftens dag samt de kirkelige handlinger, inkl. konfirmationerne, er udeladt, da disse indeholder ekstremværdier på en "tilfældig" ugedag, som ville forvrænge den pågældende ugedags gennemsnit. Helligdage på "hverdage", som for eksempel langfredag, indgår følgelig i opgørelsen.

Note 3: Om percentilerne se noten til tabel 2.

Note 4: Da antallet af sogne – og dermed også antallet af folkekirkemedlemmer i disse – varierer fra række til række, kan det forekomme, at to ugedage i absolutte tal har det samme gennemsnitlige deltagertal, uden at de har den samme gennemsnitlige deltagelsesprocent.

Tabel 4 - Vejle Provsti: Deltagelsen i gudstjenester på hverdage opgjort pr. ugedag

Ugedag		Deltagere			Deltagere i %	Antal gudstjenester	
		10. percentil	Gennemsnit	90. percentil	Gennemsnit	Antal	Antal i %
Mandag		5	27	83	,7%	47	9,8%
Tirsdag		6	25	64	,8%	116	24,3%
Onsdag		8	34	85	1,1%	121	25,3%
Torsdag		13	40	87	1,4%	116	24,3%
Fredag		44	153	347	5,5%	42	8,8%
Lørdag		7	36	73	1,2%	36	7,5%
Alle seks dage		8	43	124	1,5%	478	100,0%

Note 1: Deltagelsen i procent viser den gennemsnitlige kirkegangsprocent pr. gudstjeneste beregnet ud fra antallet af folkekirkemedlemmer i sognet.

Note 2: Tabellen indeholder hverken kirkelige handlinger eller gudstjenester på søn- og helligdage samt juleaften.

Note 3: Om percentilerne se noten til tabel 2.

Note 4: Da antallet af sogne – og dermed også antallet af folkekirkemedlemmer i disse – varierer fra række til række, kan det forekomme, at to ugedage i absolutte tal har det samme gennemsnitlige deltagertal, uden at de har den samme gennemsnitlige deltagelsesprocent.

Tabel 5 - Vejle Provsti: Deltagelsen i kirkelige handlinger opgjort pr. ugedag

		Deltagere			Deltagere i %	Antal kirkelige handlinger	
		10. percentil	Gennemsnit	90. percentil	Gennemsnit	Antal	Antal i %
Ugedag	Søndag	10	135	310	3,9%	83	6,5%
	Mandag	2	26	70	,5%	68	5,3%
	Tirsdag	3	43	88	1,1%	146	11,4%
	Onsdag	4	41	93	1,5%	181	14,1%
	Torsdag	3	47	100	1,1%	160	12,5%
	Fredag	4	50	136	1,5%	285	22,2%
	Lørdag	19	63	111	2,4%	360	28,1%
	Alle ugedage	4	55	126	1,7%	1.283	100,0%

Note 1: Deltagelsen i procent viser den gennemsnitlige kirkegangsprocent pr. kirkelige handling beregnet ud fra antallet af folkekirkemedlemmer i sognet.

Note 2: De kirkelige handlinger omfatter kategorierne dåbsgudstjeneste, dåb, konfirmation, vielse, velsignelse, begravelse og bisættelse.

Note 3: Om percentilerne se noten til tabel 2.

Note 4: Da antallet af sogne – og dermed også antallet af folkekirkemedlemmer i disse – varierer fra række til række, kan det forekomme, at to ugedage i absolutte tal har det samme gennemsnitlige deltagertal, uden af de har den samme gennemsnitlige deltagelsesprocent.

Tabel 6 - Vejle Provsti: Den gennemsnitlige deltagelse i sogneaktiviteter opgjort pr. ugedag

Kategorier		Ugedag		Deltagere		Antal aktiviteter	
				Gennemsnit	Gennemsnit	Antal	Antal i %
Foredrag (40)	Ugedag	Søndag		85	4,2%	1	,8%
		Mandag		30	,9%	11	8,6%
		Tirsdag		58	1,7%	30	23,4%
		Onsdag		40	1,6%	43	33,6%
		Torsdag		43	1,5%	40	31,3%
		Fredag		7	,2%	1	,8%
		Lørdag		25	,5%	2	1,6%
		Alle ugedage		44	1,5%	128	100,0%
Studiekreds (40)	Ugedag	Mandag		12	,3%	4	3,8%
		Tirsdag		8	,3%	31	29,8%
		Onsdag		8	,3%	39	37,5%
		Torsdag		9	,3%	27	26,0%
		Fredag		6	,1%	2	1,9%
		Lørdag		7	,1%	1	1,0%
		Alle ugedage		8	,3%	104	100,0%
Babysalmesang (50)	Ugedag	Søndag		21	,3%	1	,3%
		Mandag		17	,3%	15	4,8%
		Tirsdag		22	,8%	112	36,0%
		Onsdag		12	,4%	76	24,4%
		Torsdag		25	,9%	70	22,5%
		Fredag		15	,8%	28	9,0%
		Lørdag		21	1,0%	9	2,9%
		Alle ugedage		19	,7%	311	100,0%
Sangaften/-arrangement (50)	Ugedag	Søndag		55	13,9%	1	1,2%
		Mandag		89	2,3%	3	3,5%
		Tirsdag		36	1,2%	22	25,6%
		Onsdag		45	1,6%	51	59,3%
		Torsdag		45	4,2%	8	9,3%
		Fredag		8	,1%	1	1,2%
		Alle ugedage		44	1,9%	86	100,0%
Frivilligt korarbejde (50)	Ugedag	Søndag		12	,3%	3	,4%
		Mandag		18	,8%	124	14,7%
		Tirsdag		15	,4%	284	33,7%
		Onsdag		16	,4%	90	10,7%
		Torsdag		16	,6%	328	38,9%
		Fredag		7	,3%	7	,8%
		Lørdag		22	,4%	7	,8%
		Alle ugedage		16	,5%	843	100,0%

Tabel 6 - Vejle Provsti: Den gennemsnitlige deltagelse i sogneaktiviteter opgjort pr. ugedag

Kategorier		Ugedag		Deltagere		Antal aktiviteter	
				Gennemsnit	Gennemsnit	Antal	Antal i %
Koncert (54)	Ugedag	Søndag		106	2,9%	58	29,9%
		Mandag		107	3,7%	11	5,7%
		Tirsdag		104	3,3%	22	11,3%
		Onsdag		74	1,8%	19	9,8%
		Torsdag		110	3,4%	16	8,2%
		Fredag		81	2,4%	5	2,6%
		Lørdag		27	,5%	63	32,5%
		Alle ugedage		77	2,2%	194	100,0%
Fællesspisning (70)	Ugedag	Søndag		45	1,2%	16	17,6%
		Mandag		83	2,0%	7	7,7%
		Tirsdag		12	,3%	11	12,1%
		Onsdag		27	,8%	10	11,0%
		Torsdag		50	3,3%	38	41,8%
		Fredag		18	,2%	8	8,8%
		Lørdag		43	1,4%	1	1,1%
		Alle ugedage		42	1,9%	91	100,0%
Udflugt (70)	Ugedag	Søndag		33	2,0%	9	25,0%
		Mandag		21	,4%	1	2,8%
		Tirsdag		40	1,0%	2	5,6%
		Onsdag		33	1,8%	8	22,2%
		Torsdag		45	1,5%	8	22,2%
		Fredag		51	3,8%	1	2,8%
		Lørdag		41	2,9%	7	19,4%
		Alle ugedage		37	2,0%	36	100,0%
Møde (80)	Ugedag	Søndag		39	1,8%	18	4,1%
		Mandag		14	,4%	71	16,3%
		Tirsdag		17	,5%	99	22,7%
		Onsdag		14	,7%	108	24,8%
		Torsdag		15	,4%	93	21,3%
		Fredag		14	,2%	39	8,9%
		Lørdag		30	,8%	8	1,8%
		Alle ugedage		16	,5%	436	100,0%
Andet (81)	Ugedag	Søndag		53	1,5%	21	5,8%
		Mandag		30	,7%	33	9,1%
		Tirsdag		27	,8%	64	17,7%
		Onsdag		16	,8%	75	20,8%
		Torsdag		23	,5%	105	29,1%
		Fredag		48	1,6%	53	14,7%
		Lørdag		119	6,7%	10	2,8%
		Alle ugedage		31	1,0%	361	100,0%

Note: Deltagelsen i procent viser den gennemsnitlige deltagelsesprocent pr. aktivitet beregnet ud fra antallet af folkekirkemedlemmer i sognet.

Tabel 7 - Vejle Provsti: Den gennemsnitlige deltagelse i arbejde med børn og unge opgjort pr. ugedag

Kategorier		Ugedag		Deltagere	Deltagere i %	Antal aktiviteter			
				Gennemsnit	Gennemsnit	Antal	Antal i %		
Børnekonfirmander (91)	Ugedag	Søndag		50	1,6%	3	1,5%		
		Mandag		14	,3%	24	12,0%		
		Tirsdag		20	,4%	41	20,5%		
		Onsdag		15	,6%	79	39,5%		
		Torsdag		14	,5%	49	24,5%		
		Fredag		35	2,3%	2	1,0%		
		Lørdag		30	2,0%	2	1,0%		
		Alle ugedage		16	,5%	200	100,0%		
		Konfirmander (91)	Ugedag	Søndag		47	,6%	2	,3%
				Mandag		25	,4%	35	5,6%
				Tirsdag		25	,8%	197	31,5%
				Onsdag		18	,4%	216	34,5%
				Torsdag		25	,5%	157	25,1%
				Fredag		24	,8%	12	1,9%
Lørdag				35	1,4%	7	1,1%		
Alle ugedage				23	,6%	626	100,0%		
Skole-/kirkesamarbejde (91)	Ugedag	Tirsdag		19	,4%	5	31,3%		
		Onsdag		15	,6%	4	25,0%		
		Torsdag		26	1,0%	5	31,3%		
		Fredag		72	1,8%	2	12,5%		
		Alle ugedage		27	,8%	16	100,0%		
Børne-/ungdomsarbejde (91)	Ugedag	Tirsdag		15	,8%	8	17,4%		
		Onsdag		23	1,0%	3	6,5%		
		Torsdag		25	1,2%	4	8,7%		
		Fredag		17	,3%	28	60,9%		
		Lørdag		51	1,5%	3	6,5%		
		Alle ugedage		20	,6%	46	100,0%		

Note: Deltagelsen i procent viser den gennemsnitlige deltagelsesprocent pr. aktivitet beregnet ud fra antallet af folkekirkemedlemmer i sognet. Desværre er det ikke muligt i denne standardanalyser tabeller at beregne den procentvise deltagelse i børne-/ungdomsarbejdet alene ud fra antallet af børn og unge i sognet.

Tabel 8 - Vejle Provsti: Deltagelsen i gudstjenester på søn- og helligdage opgjort efter gudstjenestens begyndelsestidspunkt

		Deltagere			Deltagere i %	Antal gudstjenester	
		10. percentil	Gennemsnit	90. percentil	Gennemsnit	Antal	Antal i %
Gudstjenestetid	Kl. 8.00 - 9.15	5	23	47	1,6%	232	15,6%
	Kl. 9.30 - 10.15	20	70	135	2,3%	307	20,7%
	Kl. 10.30 - 12.15	12	53	112	2,2%	741	49,9%
	Kl. 12.30 - 13.15	0	27	132	1,1%	8	,5%
	Kl. 13.30 - 15.15	10	50	105	2,6%	91	6,1%
	Kl. 15.30 - 17.15	22	57	129	3,1%	45	3,0%
	Kl. 17.30 - 18.45	10	44	80	2,3%	4	,3%
	Kl. 19.00 - 19.45	6	31	65	2,0%	58	3,9%
	Alle klokkeslæt	10	51	109	2,2%	1.486	100,0%

Note 1: Deltagelsen i procent viser den gennemsnitlige kirkegangsprocent pr. gudstjeneste beregnet ud fra antallet af folkekirkemedlemmer i sognet.

Note 2: Gudstjenesterne juleaftens dag er udeladt, da disse indeholder ekstremværdier på "tilfældige" klokkeslæt, som ville forvrænge det pågældende tidspunkts gennemsnit.

Note 3: Om percentilerne se noten til tabel 2.

Note 4: Da antallet af sogne – og dermed også antallet af folkekirkemedlemmer i disse – varierer fra række til række, kan det forekomme, at to klokkeslæt i absolutte tal har det samme gennemsnitlige deltagertal, uden af de har den samme gennemsnitlige deltagelsesprocent.

Tabel 9 - Vejle Provsti: Deltagelsen i gudstjenester på hverdage opgjort efter gudstjenestens begyndelsestidspunkt

		Deltagere			Deltagere i %	Antal gudstjenester	
		10. percentil	Gennemsnit	90. percentil	Gennemsnit	Antal	Antal i %
Gudstjenestetid	Kl. 8.00 - 9.15	13	79	212	2,5%	57	12,0%
	Kl. 9.30 - 10.15	13	62	137	2,1%	73	15,3%
	Kl. 10.30 - 12.15	8	42	125	1,1%	66	13,9%
	Kl. 12.30 - 13.15	6	149	420	3,7%	9	1,9%
	Kl. 13.30 - 15.15	6	18	28	,6%	152	31,9%
	Kl. 15.30 - 17.15	6	28	56	1,2%	81	17,0%
	Kl. 17.30 - 18.45	15	47	68	1,6%	14	2,9%
	Kl. 19.00 - 19.45	35	66	118	3,4%	21	4,4%
	Kl. 20.00 - 23.00	15	101	216	1,6%	3	,6%
Alle klokkeslæt	8	43	125	1,5%	476	100,0%	

Note 1: Deltagelsen i procent viser den gennemsnitlige kirkegangsprocent pr. gudstjeneste beregnet ud fra antallet af folkekirkemedlemmer i sognet.

Note 2: Gudstjenesterne juleaftens dag er udeladt, da disse indeholder ekstremværdier på "tilfældige" klokkeslæt, som ville forvrænge det pågældende tidspunkts gennemsnit.

Note 3: Om percentilerne se noten til tabel 2.

Note 4: Da antallet af sogne – og dermed også antallet af folkekirkemedlemmer i disse – varierer fra række til række, kan det forekomme, at to klokkeslæt i absolutte tal har det samme gennemsnitlige deltagertal, uden af de har den samme gennemsnitlige deltagelsesprocent.

Tabel 10 - Vejle Provsti: Deltagelsen pr. aktivitet inddelt i syv overordnede kategorier

Kategorier		Deltagere			Deltagere i %	Antal aktiviteter	
		10. percentil	Gennemsnit	90. percentil	Gennemsnit	Antal	Antal i %
Gudstj, søn- & helligdage		10	51	109	2,2%	1.488	21,9%
hverdagsgudstjeneste		8	43	124	1,5%	478	7,0%
Gudstjeneste juleaften		118	219	360	9,0%	69	1,0%
Kirkelige handlinger		4	55	126	1,7%	1.283	18,9%
Sogneaktivitet		5	28	58	1,0%	1.793	26,4%
Børne-/ungdomsarbejde		8	21	32	,6%	888	13,1%
Andet		5	23	45	,8%	797	11,7%
Alle kategorier		6	39	90	1,4%	6.796	100,0%

Note: Deltagelsen i procent viser den gennemsnitlige deltagelse pr. aktivitet beregnet ud fra antallet af folkekirkemedlemmer i sognet. Desværre er det ikke muligt i denne standardanalyser tabeller at beregne den procentvise deltagelse i børne-/ungdomsarbejde alene ud fra antallet af børn og unge i sognet.

Tabel 11 - Vejle Provsti: Den gennemsnitlige deltagelse pr. aktivitet inddelt i seks overordnede grupper af aktiviteter og opgjort for efter sognenes størrelse i absolutte tal og i procent

Antal medlemmer af folkekirken i sognet	Deltagere i absolutte tal					
	Overordnede kategorier					
	Gudstj, søn- & helligdage	hverdags-gudstjeneste	Gudstjeneste juleaften	Kirkelige handlinger	Sogneaktivitet	Børne-/ungdomsarbejde
	Gennemsnit	Gennemsnit	Gennemsnit	Gennemsnit	Gennemsnit	Gennemsnit
Op til 500	27	56	113	64	28	.
501 – 1.000	28	43	146	74	36	14
1.001 – 1.500	42	48	182	72	17	18
1.501 – 2.500	46	52	199	62	23	22
2.501 – 5.000	56	40	244	69	30	21
Over 5.000	64	43	242	45	28	22
Hele provstiet	51	43	219	55	28	21

Tabel 11 - Vejle Provsti: Den gennemsnitlige deltagelse pr. aktivitet inddelt i seks overordnede grupper af aktiviteter og opgjort for efter sognenes størrelse i absolutte tal og i procent

Antal medlemmer af folkekirken i sognet	Deltagere i pct. af antal folkekirkemedlemmer i sognet					
	Overordnede kategorier					
	Gudstj, søn- & helligdage	hverdags-gudstjeneste	Gudstjeneste juleaften	Kirkelige handlinger	Sogneaktivitet	Børne-/ungdomsarbejde
	Gennemsnit	Gennemsnit	Gennemsnit	Gennemsnit	Gennemsnit	Gennemsnit
Op til 500	8,4%	15,7%	35,4%	19,0%	7,5%	.
501 – 1.000	3,4%	5,2%	17,2%	8,8%	4,0%	1,4%
1.001 – 1.500	3,4%	3,8%	14,7%	5,9%	1,4%	1,4%
1.501 – 2.500	2,6%	3,1%	11,3%	3,5%	1,3%	1,3%
2.501 – 5.000	1,5%	1,1%	6,6%	1,9%	,8%	,6%
Over 5.000	,9%	,6%	3,4%	,6%	,4%	,3%
Hele provstiet	2,2%	1,5%	9,0%	1,7%	1,0%	,6%

Note 1: Møder og 'andet' indgår ikke i tabellen.

Note 2: Kirkelige handlinger omfatter kategorierne dåbsgudstjeneste, dåb, konfirmation, vielse, velsignelse, begravelse og bisættelse.

Note 3: Noten til tabel 7 gælder også her.