

Rapport om deltagerstatistik for Haderslev stift 2015-16

Denne rapport indeholder en standardanalyse af deltagerne i gudstjenester, kirkelige handlinger og andre arrangementer i Haderslev stift fra den 1. februar 2015 til den 31. januar 2016.

At det er en standardanalyse betyder for det første, at den er umiddelbart sammenlignelig med tilsvarende analyser, som FUV måtte lave for andre stifter eller provstier. Og det betyder for det andet, at analysen alene indeholder en figur samt tabeller med tilhørende noter, som forklarer en række tekniske og statistiske forhold. Det er derfor op til læseren at foretage en nærmere fortolkning af tallene i de enkelte tabeller.

Rapporten er udarbejdet af FUV under følgende forudsætninger:

- At tællingen er registreret i det standardformat, der er indeholdt i det tællerredskab, som Kirkeministeriets it-kontor stiller til rådighed i form af den såkaldte kirkekalender.
- At det er den myndighed, der har iværksat tællingen af kirkegængere m.v. (dvs. biskop Marianne Christiansen), som har ansvaret for validiteten af de indtastede data.
- At tallene er overdraget til FUV på den betingelse, at der hverken offentliggøres oplysninger om de enkelte hændelser eller opgørelser, der kun omfatter et enkelt sogn.

Det er vigtigt at være opmærksom på, at en række statistiske oplysninger er nævnt i noterne til hver enkelt tabel. Derudover skal det nævnes, at hvis en bestemt kategori mangler (for eksempel en bestemt ugedag i en tabel, der indeholder ugedage), så skyldes det, at der ikke er registreret nogen hændelser for den kategori, der mangler.

Rapporten afsluttes med en figur og en tabel, der viser de data, der ligger til grund for figuren. Både tabel og figur viser den procentvise andel af folkekirkemedlemmerne, der var til gudstjeneste på hver af kirkeårets søn- og helligdage. Man skal i den forbindelse være opmærksom på, at der af pladshensyn kun er vist et udvalg af kirkeårets dage på figurens vandrette akse, men at tallene for alle kirkeårets dage naturligvis indgår i selve grafen. Det skal også nævnes, at figuren viser kirkeåret fra dets start første søndag i advent, uanset hvornår den faktiske tælleperiode er begyndt.

Med venlig hilsen

Steen Marqvard Rasmussen

Sociologisk vidensmedarbejder

T: 21 18 12 04

E: smr@km.dk



FOLKEKIRKENS
UDDANNELSES- OG VIDENSCENTER

SCT. MARKUS KIRKEPLADS 1 • DK-8000 AARHUS C

T: +45 5858 3000

E: FUV@KM.DK

W: WWW.FKUV.DK

Tabel 1 - Haderslev Stift: Det samlede udbud af aktiviteter og det samlede deltagerantal fordelt på standardkategorierne

Standardkategorier	Aktiviteter og deltagere			
	Antal aktiviteter i alt	Aktiviteter i %	Antal deltagere i alt	Deltagere i %
Gudstjeneste uden dåb (1)	7.283	21,1%	360.022	24,7%
Gudstjeneste med dåb (2)	1.673	4,8%	142.721	9,8%
Børnegudstjeneste (4)	218	,6%	27.480	1,9%
Børne- og familiegudstjeneste (4)	310	,9%	29.439	2,0%
Familiegudstjeneste (4)	40	,1%	2.956	,2%
Spaghettigudstjeneste (6)	156	,5%	7.876	,5%
Ungdomsgudstjeneste (7)	51	,1%	6.752	,5%
Hverdagsgudstjeneste (inkl. aftensgudstjeneste) (8)	456	1,3%	18.549	1,3%
Friluftsgudstjeneste (11)	111	,3%	10.595	,7%
Stille- og meditationsgudstjeneste (12)	150	,4%	2.156	,1%
Musikgudstjeneste (15)	160	,5%	13.317	,9%
Plejhjems- og institutionsgudstjeneste (26)	763	2,2%	21.465	1,5%
Dåb (2)	194	,6%	6.303	,4%
Konfirmation (37)	372	1,1%	85.011	5,8%
Vielse (37)	735	2,1%	46.736	3,2%
Velsignelse (37)	94	,3%	5.290	,4%
Begravelse (37)	793	2,3%	57.457	3,9%
Bisættelse (37)	2.761	8,0%	153.468	10,5%
Anden kirkelig handling (37)	1.321	3,8%	20.992	1,4%
Foredrag (40)	639	1,8%	24.247	1,7%
Studiekreds (40)	627	1,8%	11.437	,8%
Babysalmesang (50)	1.262	3,7%	21.770	1,5%
Sangaften/-arrangement (50)	367	1,1%	13.664	,9%
Frivilligt korarbejde (50)	3.942	11,4%	74.012	5,1%
Koncert (54)	645	1,9%	67.073	4,6%
Fællesspisning (70)	363	1,1%	13.522	,9%
Udflugt (70)	159	,5%	5.413	,4%
Møde (80)	2.602	7,5%	40.149	2,8%
Andet (81)	1.760	5,1%	62.749	4,3%
Børnekonfirmander (91)	736	2,1%	12.754	,9%
Konfirmander (91)	3.087	8,9%	73.443	5,0%
Skole-/kirkesamarbejde (91)	121	,4%	5.070	,3%
Børne-/ungdomsarbejde (91)	596	1,7%	11.625	,8%
Total	34.547	100,0%	1.455.513	100,0%

Note 1: Hvis man sammenligner de to kolonner med procenttal for en given kategori, kan man umiddelbart få et indtryk af, om deltagelsen i denne afviger fra den gennemsnitlige deltagelse for alle kategoriernes aktiviteter. Hvis en bestemt kategori f.eks. udgør 5% af det samlede antal aktiviteter og samtidig har 5% af det samlede antal deltagere, så kommer der præcis det samme antal deltagere til den pågældende kategoris aktiviteter som der gennemsnitligt kommer til alle kategoriernes aktiviteter. Hvis derimod f.eks. 7,5% af alle deltagerne kommer til de 5% af aktiviteterne, som den pågældende kategori står for, så har denne kategori en markant højere deltagelse end gennemsnittet. Deltagelsen er da nærmere bestemt ($7,5 / 5 =$) 1,5 gange højere end den gennemsnitlige deltagelse for alle kategoriernes aktiviteter. At den er 1,5 gange højere betyder, at den pågældende kategori har ($1,5 - 1,0 * 100\% =$) 50% flere deltagere end den gennemsnitlige deltagelse for alle kategoriernes aktiviteter.

Note 2: Numrene efter hver kategori henviser til numrene til de kategorier i tabel 2, som den pågældende kategori er knyttet til. På den måde kan man se, hvilke kategorier i tabel 1, der er slået sammen til de mere overordnede kategorier i tabel 2. Eksempelvis er kategorierne 30-36 i tabel 1 slået sammen til nr. 37 "Kirkelige handlinger (overgangsritualer)" i tabel 2.

NB: Da det er fristende at læse denne og de følgende tabeller sådan, at mange deltagere er bedre end få, skal det pointeres, at tabellerne i sig selv IKKE er normative. Derfor kalder de på læserens egen fortolkning. For eksempel kan man mene, at det har en værdi i sig selv, at der er mange deltagere, men man kan for eksempel også mene, at en aktivitet med få deltagere er værdifuld, fordi det, der foregår, er af dyb betydning for de deltagende, eller fordi aktiviteten fører til, at kirken får kontakt med mennesker, som den ellers ikke ville få kontakt med.

Tabel 2 - Haderslev Stift: Den gennemsnitlige deltagelse i hver af hovedkategorierne af aktiviteter og deltagelsen i disse, når den er særligt lav eller særligt høj

		Deltagere				
		Antal deltagere i alt	Deltagere i %	10. percentil	Gennemsnit	90. percentil
Hovedkategorier	1. Gudstjeneste uden dåb	360.022	24,7%	7	50	113
	2. Gudstjeneste med dåb	149.024	10,2%	31	80	147
	4. Børne- og familiegudstjeneste	59.875	4,1%	24	107	245
	6. Spaghettigudstjeneste	7.876	,5%	20	51	92
	7. Ungdomsgudstjeneste	6.752	,5%	27	132	250
	8. Fyraftens- og aftengudstjeneste	18.549	1,3%	6	41	90
	11. Friluftsgudstjeneste	10.595	,7%	0	95	150
	13. Stille- og meditationsgudstjeneste	2.156	,1%	3	14	38
	15. Musikgudstjeneste	13.317	,9%	19	85	170
	26. Plejehjems- og institutionsgudstjeneste	21.465	1,5%	8	28	42
	37. Konfirmation, vielse, begravelse o.l.	368.954	25,3%	5	61	125
	40. Foredrag / studiekreds	35.684	2,5%	5	28	60
	50. Kor og anden sang	109.446	7,5%	6	20	35
	54. Koncert	67.073	4,6%	18	104	220
	70. Diakoni	18.935	1,3%	11	36	77
	80. Møde	40.149	2,8%	4	15	32
	81. Andet	62.749	4,3%	6	36	62
	91. Børne-/ungdomsarbejde	102.892	7,1%	9	23	37
	Total	1.455.513	100,0%	6	42	93

Note: Percentil er en opdeling i hundrededele, og markeringen af hhv. den 10. og den 90. percentil viser, hvor grænsen går for det deltagertal, hvorom det gælder, at 10% af aktiviteterne har et lavere hhv. et højere deltagertal end det, percentilen angiver. Det er derfor udtryk for en høj kirkegang, hvis disse værdier er høje. Hvis den 10. percentil eksempelvis er 5, så betyder det, at 10% af arrangementerne for den pågældende kategori har under 5 deltagere, mens en 10. percentil på 15 betyder, at 10% af arrangementerne for denne kategori har under 15 deltagere, og der er principielt intet til hinder for, at alle disse 10% har 14 deltagere.

Tabel 3 - Haderslev Stift: Deltagelsen i gudstjenester opgjort pr. ugedag

Ugedag		Deltagere			Deltagere i %	Antal gudstjenester	
		10. percentil	Gennemsnit	90. percentil	Gennemsnit	Antal	Antal i %
Ugedag	Søndag	8	50	112	2,8%	7.611	68,1%
	Mandag	3	45	107	2,4%	302	2,7%
	Tirsdag	5	37	85	1,3%	575	5,1%
	Onsdag	8	36	74	1,3%	669	6,0%
	Torsdag	9	44	90	2,3%	869	7,8%
	Fredag	12	85	207	3,8%	783	7,0%
	Lørdag	9	48	97	1,8%	374	3,3%
	Alle ugedage	8	51	113	2,6%	11.183	100,0%

Note 1: Deltagelsen i procent viser den gennemsnitlige kirkegangsprocent pr. gudstjeneste beregnet ud fra antallet af folkekirkemedlemmer i sognet.

Note 2: Gudstjenesterne juleaftens dag samt de kirkelige handlinger, inkl. konfirmationerne, er udeladt, da disse indeholder ekstremværdier på en "tilfældig" ugedag, som ville forvrænge den pågældende ugedags gennemsnit. Helligdage på "hverdage", som for eksempel langfredag, indgår følgelig i opgørelsen. Særlige dåbsgudstjenester indgår også i opgørelsen.

Note 3: Om percentilerne se noten til tabel 2.

Note 4: Da antallet af sogne – og dermed også antallet af folkekirkemedlemmer i disse – varierer fra række til række, kan det forekomme, at to ugedage i absolutte tal har det samme gennemsnitlige deltagertal, uden at de har den samme gennemsnitlige deltagelsesprocent.

Tabel 4 - Haderslev Stift: Deltagelsen i gudstjenester på hverdage opgjort pr. ugedag

Ugedag		Deltagere			Deltagere i %	Antal gudstjenester	
		10. percentil	Gennemsnit	90. percentil	Gennemsnit	Antal	Antal i %
Ugedag	Mandag	3	32	101	1,2%	138	5,3%
	Tirsdag	5	37	85	1,3%	575	22,0%
	Onsdag	8	36	75	1,3%	657	25,1%
	Torsdag	10	49	100	2,2%	613	23,4%
	Fredag	20	142	300	5,8%	354	13,5%
	Lørdag	11	56	120	1,8%	279	10,7%
	Alle seks dage	8	56	140	2,2%	2.616	100,0%

Note 1: Deltagelsen i procent viser den gennemsnitlige kirkegangsprocent pr. gudstjeneste beregnet ud fra antallet af folkekirkemedlemmer i sognet.

Note 2: Tabellen indeholder hverken kirkelige handlinger eller gudstjenester på søn- og helligdage samt juleaften.

Note 3: Om percentilerne se noten til tabel 2.

Note 4: Da antallet af sogne – og dermed også antallet af folkekirkemedlemmer i disse – varierer fra række til række, kan det forekomme, at to ugedage i absolutte tal har det samme gennemsnitlige deltagertal, uden at de har den samme gennemsnitlige deltagelsesprocent.

Tabel 5 - Haderslev Stift: Deltagelsen i kirkelige handlinger opgjort pr. ugedag

Ugedag		Deltagere			Deltagere i %	Antal kirkelige handlinger	
		10. percentil	Gennemsnit	90. percentil	Gennemsnit	Antal	Antal i %
Søndag		12	161	341	7,9%	320	5,3%
Mandag		2	23	65	,8%	223	3,7%
Tirsdag		4	48	98	2,1%	766	12,6%
Onsdag		4	47	105	2,4%	849	14,0%
Torsdag		4	47	101	1,9%	919	15,1%
Fredag		4	61	138	2,7%	1.338	22,0%
Lørdag		18	68	112	2,9%	1.661	27,3%
Alle ugedage		5	61	125	2,7%	6.076	100,0%

Note 1: Deltagelsen i procent viser den gennemsnitlige kirkegangsprocent pr. kirkelige handling beregnet ud fra antallet af folkekirkemedlemmer i sognet.

Note 2: De kirkelige handlinger omfatter kategorierne konfirmation, vielse, velsignelse, begravelse og bisættelse.

Note 3: Om percentilerne se noten til tabel 2.

Note 4: Da antallet af sogne – og dermed også antallet af folkekirkemedlemmer i disse – varierer fra række til række, kan det forekomme, at to ugedage i absolutte tal har det samme gennemsnitlige deltagertal, uden af de har den samme gennemsnitlige deltagelsesprocent.

Tabel 6 - Haderslev Stift: Den gennemsnitlige deltagelse i sogneaktiviteter opgjort pr. ugedag

Kategorier		Ugedag		Deltagere		Antal aktiviteter	
				Gennemsnit	Gennemsnit	Antal	Antal i %
Foredrag (40)	Ugedag	Søndag		45	1,8%	19	3,0%
		Mandag		40	2,2%	56	8,8%
		Tirsdag		36	1,5%	163	25,5%
		Onsdag		40	2,0%	147	23,0%
		Torsdag		40	1,7%	190	29,7%
		Fredag		37	1,0%	34	5,3%
		Lørdag		30	,7%	30	4,7%
		Alle ugedage		38	1,7%	639	100,0%
Studiekreds (40)	Ugedag	Søndag		23	,4%	4	,6%
		Mandag		20	2,1%	58	9,3%
		Tirsdag		18	,8%	187	29,8%
		Onsdag		18	,5%	164	26,2%
		Torsdag		17	,4%	177	28,2%
		Fredag		12	,7%	15	2,4%
		Lørdag		32	,6%	22	3,5%
		Alle ugedage		18	,7%	627	100,0%
Babysalmesang (50)	Ugedag	Søndag		21	,3%	1	,1%
		Mandag		21	,3%	129	10,2%
		Tirsdag		18	,6%	357	28,3%
		Onsdag		15	,5%	362	28,7%
		Torsdag		15	,6%	279	22,1%
		Fredag		23	,6%	115	9,1%
		Lørdag		27	,9%	19	1,5%
		Alle ugedage		17	,5%	1.262	100,0%
Sangften/-arrangement (50)	Ugedag	Søndag		27	3,6%	9	2,5%
		Mandag		35	1,9%	26	7,1%
		Tirsdag		25	1,7%	121	33,0%
		Onsdag		45	1,8%	118	32,2%
		Torsdag		49	2,9%	73	19,9%
		Fredag		21	1,2%	12	3,3%
		Lørdag		63	1,2%	8	2,2%
		Alle ugedage		37	2,0%	367	100,0%
Frivilligt korarbejde (50)	Ugedag	Søndag		19	1,1%	57	1,4%
		Mandag		23	,9%	360	9,1%
		Tirsdag		19	,6%	963	24,4%
		Onsdag		17	,6%	878	22,3%
		Torsdag		18	,7%	1.511	38,3%
		Fredag		15	,6%	104	2,6%
		Lørdag		35	1,1%	69	1,8%
		Alle ugedage		19	,7%	3.942	100,0%

Tabel 6 - Haderslev Stift: Den gennemsnitlige deltagelse i sogneaktiviteter opgjort pr. ugedag

Kategorier		Ugedag		Deltagere	Deltagere i %	Antal aktiviteter	
				Gennemsnit	Gennemsnit	Antal	Antal i %
Koncert (54)	Ugedag	Søndag		139	3,8%	148	22,9%
		Mandag		167	3,9%	45	7,0%
		Tirsdag		104	3,9%	91	14,1%
		Onsdag		87	3,8%	102	15,8%
		Torsdag		87	3,5%	95	14,7%
		Fredag		128	1,8%	45	7,0%
		Lørdag		57	1,4%	119	18,4%
		Alle ugedage		104	3,2%	645	100,0%
Fællesspisning (70)	Ugedag	Søndag		39	2,4%	79	21,8%
		Mandag		46	1,3%	45	12,4%
		Tirsdag		24	1,9%	30	8,3%
		Onsdag		31	2,1%	72	19,8%
		Torsdag		40	2,3%	90	24,8%
		Fredag		27	1,0%	33	9,1%
		Lørdag		62	1,3%	14	3,9%
		Alle ugedage		37	2,0%	363	100,0%
Udflugt (70)	Ugedag	Søndag		33	2,6%	32	20,1%
		Mandag		25	1,4%	6	3,8%
		Tirsdag		44	2,5%	26	16,4%
		Onsdag		31	1,2%	32	20,1%
		Torsdag		35	1,5%	30	18,9%
		Fredag		26	1,5%	12	7,5%
		Lørdag		35	1,8%	21	13,2%
		Alle ugedage		34	1,8%	159	100,0%
Møde (80)	Ugedag	Søndag		36	2,3%	59	2,3%
		Mandag		14	,4%	367	14,1%
		Tirsdag		14	,6%	627	24,1%
		Onsdag		15	,7%	688	26,4%
		Torsdag		14	,5%	686	26,4%
		Fredag		22	1,1%	141	5,4%
		Lørdag		43	1,5%	34	1,3%
		Alle ugedage		15	,7%	2.602	100,0%
Andet (81)	Ugedag	Søndag		48	1,9%	120	6,8%
		Mandag		24	1,1%	143	8,1%
		Tirsdag		28	,9%	476	27,0%
		Onsdag		27	,8%	384	21,8%
		Torsdag		26	,7%	430	24,4%
		Fredag		72	1,9%	153	8,7%
		Lørdag		137	3,9%	54	3,1%
		Alle ugedage		36	1,1%	1.760	100,0%

Note: Deltagelsen i procent viser den gennemsnitlige deltagelsesprocent pr. aktivitet beregnet ud fra antallet af folkekirkemedlemmer i sognet.

Tabel 7 - Haderslev Stift: Den gennemsnitlige deltagelse i arbejde med børn og unge opgjort pr. ugedag

Kategorier		Ugedag		Deltagere	Deltagere i %	Antal aktiviteter		
				Gennemsnit	Gennemsnit	Antal	Antal i %	
Børnekonfirmander (91)	Ugedag	Søndag		31	1,0%	9	1,2%	
		Mandag		14	,4%	29	3,9%	
		Tirsdag		18	,6%	150	20,4%	
		Onsdag		18	,7%	298	40,5%	
		Torsdag		16	,5%	231	31,4%	
		Fredag		32	1,6%	13	1,8%	
		Lørdag		23	1,1%	6	,8%	
		Alle ugedage		17	,7%	736	100,0%	
	Konfirmander (91)	Ugedag	Søndag		58	2,0%	15	,5%
			Mandag		19	,5%	111	3,6%
			Tirsdag		23	,7%	925	30,0%
			Onsdag		22	,8%	1.062	34,4%
			Torsdag		26	,7%	853	27,6%
			Fredag		22	,7%	105	3,4%
			Lørdag		52	6,1%	16	,5%
			Alle ugedage		24	,7%	3.087	100,0%
	Skole-/kirkesamarbejde (91)	Ugedag	Mandag		55	1,1%	6	5,0%
			Tirsdag		23	,7%	28	23,1%
			Onsdag		24	,5%	27	22,3%
			Torsdag		36	1,4%	36	29,8%
			Fredag		98	3,1%	23	19,0%
			Lørdag		10	,9%	1	,8%
			Alle ugedage		43	1,3%	121	100,0%
			Børne-/ungdomsarbejde (91)	Ugedag	Søndag		30	1,5%
Mandag		20			,8%	76	12,8%	
Tirsdag		17			,7%	131	22,0%	
Onsdag		20			,8%	95	15,9%	
Torsdag		20			,7%	205	34,4%	
Fredag		20			2,2%	72	12,1%	
Lørdag		27			1,6%	10	1,7%	
Alle ugedage		20			,9%	596	100,0%	

Note: Deltagelsen i procent viser den gennemsnitlige deltagelsesprocent pr. aktivitet beregnet ud fra antallet af folkekirkemedlemmer i sognet. Desværre er det ikke muligt i denne standardanalyser tabeller at beregne den procentvise deltagelse i børne-/ungdomsarbejdet alene ud fra antallet af børn og unge i sognet.

Tabel 8 - Haderslev Stift: Deltagelsen i gudstjenester på søn- og helligdage opgjort efter gudstjenestens begyndelsestidspunkt

		Deltagere			Deltagere i %	Antal gudstjenester	
		10. percentil	Gennemsnit	90. percentil	Gennemsnit	Antal	Antal i %
Gudstjenestetid	Kl. 8.00 - 9.15	4	22	50	2,3%	1.552	18,2%
	Kl. 9.30 - 10.15	12	62	125	2,1%	1.836	21,5%
	Kl. 10.30 - 12.15	10	54	115	3,1%	3.878	45,5%
	Kl. 12.30 - 13.15	8	54	134	3,5%	40	,5%
	Kl. 13.30 - 15.15	9	54	120	4,1%	430	5,0%
	Kl. 15.30 - 17.15	11	56	124	2,7%	423	5,0%
	Kl. 17.30 - 18.45	10	32	75	9,1%	21	,2%
	Kl. 19.00 - 19.45	7	35	75	3,3%	339	4,0%
	Kl. 20.00 - 23.00	13	54	183	2,5%	8	,1%
	Alle klokkeslæt	8	49	109	2,8%	8.527	100,0%

Note 1: Deltagelsen i procent viser den gennemsnitlige kirkegangsprocent pr. gudstjeneste beregnet ud fra antallet af folkekirkemedlemmer i sognet.

Note 2: Gudstjenesterne juleaftens dag er udeladt, da disse indeholder ekstremværdier på "tilfældige" klokkeslæt, som ville forvrænge det pågældende tidspunkts gennemsnit. Særlige dåbsgudstjenester indgår i opgørelsen.

Note 3: Om percentilerne se noten til tabel 2.

Note 4: Da antallet af sogne – og dermed også antallet af folkekirkemedlemmer i disse – varierer fra række til række, kan det forekomme, at to klokkeslæt i absolutte tal har det samme gennemsnitlige deltagertal, uden at de har den samme gennemsnitlige deltagelsesprocent.

Tabel 9 - Haderslev Stift: Deltagelsen i gudstjenester på hverdage opgjort efter gudstjenestens begyndelsestidspunkt

		Deltagere			Deltagere i %	Antal gudstjenester	
		10. percentil	Gennemsnit	90. percentil	Gennemsnit	Antal	Antal i %
Gudstjenestetid	Kl. 8.00 - 9.15	11	85	220	3,1%	269	10,5%
	Kl. 9.30 - 10.15	14	76	181	2,5%	482	18,8%
	Kl. 10.30 - 12.15	10	58	160	2,2%	419	16,3%
	Kl. 12.30 - 13.15	15	94	225	3,7%	48	1,9%
	Kl. 13.30 - 15.15	6	25	53	1,3%	528	20,6%
	Kl. 15.30 - 17.15	5	42	90	1,8%	495	19,3%
	Kl. 17.30 - 18.45	9	54	101	2,5%	93	3,6%
	Kl. 19.00 - 19.45	10	64	140	3,2%	210	8,2%
	Kl. 20.00 - 23.00	22	118	300	2,7%	20	,8%
	Alle klokkeslæt	8	56	140	2,2%	2.564	100,0%

Note 1: Deltagelsen i procent viser den gennemsnitlige kirkegangsprocent pr. gudstjeneste beregnet ud fra antallet af folkekirkemedlemmer i sognet.

Note 2: Gudstjenesterne juleaftens dag er udeladt, da disse indeholder ekstremværdier på "tilfældige" klokkeslæt, som ville forvrænge det pågældende tidspunkts gennemsnit. Særlige dåbsgudstjenester indgår i opgørelsen.

Note 3: Om percentilerne se noten til tabel 2.

Note 4: Da antallet af sogne – og dermed også antallet af folkekirkemedlemmer i disse – varierer fra række til række, kan det forekomme, at to klokkeslæt i absolutte tal har det samme gennemsnitlige deltagertal, uden at de har den samme gennemsnitlige deltagelsesprocent.

Tabel 10 - Haderslev Stift: Deltagelsen pr. aktivitet inddelt i syv overordnede kategorier

Kategorier		Deltagere			Deltagere i %	Antal aktiviteter	
		10. percentil	Gennemsnit	90. percentil	Gennemsnit	Antal	Antal i %
Gudstj, søn- & helligdage		8	49	109	2,8%	8.567	24,8%
hverdagsgudstjeneste		8	56	140	2,2%	2.616	7,6%
Gudstjeneste juleaften		72	238	430	12,7%	382	1,1%
Kirkelige handlinger		5	61	125	2,7%	6.076	17,6%
Sogneaktivitet		7	29	55	1,1%	8.004	23,2%
Børne-/ungdomsarbejde		9	23	37	,8%	4.540	13,1%
Andet		5	24	48	,8%	4.362	12,6%
Alle kategorier		6	42	93	1,9%	34.547	100,0%

Note: Deltagelsen i procent viser den gennemsnitlige deltagelse pr. aktivitet beregnet ud fra antallet af folkekirkemedlemmer i sognet. Desværre er det ikke muligt i denne standardanalyser tabeller at beregne den procentvise deltagelse i børne-/ungdomsarbejde alene ud fra antallet af børn og unge i sognet.

Tabel 11 - Haderslev Stift: Den gennemsnitlige deltagelse pr. aktivitet inddelt i seks overordnede grupper af aktiviteter og opgjort for efter sognenes størrelse i absolutte tal og i procent

Antal medlemmer af folkekirken i sognet	Deltagere i absolutte tal					
	Overordnede kategorier					
	Gudstj, søn- & helligdage	hverdags-gudstjeneste	Gudstjeneste juleaften	Kirkelige handlinger	Sogneaktivitet	Børne-/ungdomsarbejde
	Gennemsnit	Gennemsnit	Gennemsnit	Gennemsnit	Gennemsnit	Gennemsnit
Op til 500	22	48	119	72	19	16
501 – 1.000	28	45	166	71	22	14
1.001 – 1.500	34	53	194	73	23	15
1.501 – 2.500	49	53	220	74	23	21
2.501 – 5.000	60	61	269	64	27	23
Over 5.000	73	55	304	52	37	26
Hele stiftet	49	56	238	61	29	23

Tabel 11 - Haderslev Stift: Den gennemsnitlige deltagelse pr. aktivitet inddelt i seks overordnede grupper af aktiviteter og opgjort for efter sognenes størrelse i absolutte tal og i procent

Antal medlemmer af folkekirken i sognet	Deltagere i pct. af antal folkekirkemedlemmer i sognet					
	Overordnede kategorier					
	Gudstj, søn- & helligdage	hverdags-gudstjeneste	Gudstjeneste juleaften	Kirkelige handlinger	Sogneaktivitet	Børne-/ungdomsarbejde
	Gennemsnit	Gennemsnit	Gennemsnit	Gennemsnit	Gennemsnit	Gennemsnit
Op til 500	8,1%	13,6%	41,3%	22,5%	5,4%	3,9%
501 – 1.000	3,9%	6,1%	22,2%	9,5%	2,8%	2,2%
1.001 – 1.500	2,7%	4,3%	15,6%	5,8%	1,9%	1,2%
1.501 – 2.500	2,6%	2,9%	11,9%	4,0%	1,2%	1,1%
2.501 – 5.000	1,7%	1,7%	7,8%	1,9%	,8%	,7%
Over 5.000	1,0%	,7%	4,2%	,7%	,5%	,4%
Hele stiftet	2,8%	2,2%	12,7%	2,7%	1,1%	,8%

Note 1: Møder og 'andet' indgår ikke i tabellen.

Note 2: Kirkelige handlinger omfatter kategorierne dåbsgudstjeneste, dåb, konfirmation, vielse, velsignelse, begravelse og bisættelse.

Note 3: Noten til tabel 7 gælder også her.

Note 4: Bemærk at deltagelsesprocenten er 'pr. aktivitet'. Hvis 'Deltagere i pct.' for sogne med over 5.000 folkekirkemedlemmer for eksempel er 4% for gudstjeneste juleaften, så betyder det IKKE nødvendigvis, at der kun var 4% til gudstjeneste juleaften. Det betyder, at der for HVER gudstjeneste, der blev holdt den 24/12, deltog 4%. Hvis der eksempelvis i gennemsnit blev holdt 3 gudstjenester i hvert sogn i løbet af juleaften, og vi antager, at ingen har deltaget i mere end én af disse, så bliver kirkegangsprocenten den 24/12 i gennemsnit 3 gange 4% = 12%.

Tabel 12 - Haderslev Stift: Den gennemsnitlige deltagelse pr. aktivitet inddelt i seks overordnede grupper af aktiviteter og opgjort for hvert provsti i absolutte tal og i procent

		Deltagere i absolutte tal					
		Overordnede kategorier					
		Gudstj, søn- & helligdage	hverdags-gudstjeneste	Gudstjeneste juleaften	Kirkelige handlinger	Sogneaktivitet	Børne-/ungdomsarbejde
		Gennemsnit	Gennemsnit	Gennemsnit	Gennemsnit	Gennemsnit	Gennemsnit
Provsti	Fredericia Provsti	66	71	350	60	33	27
	Haderslev Domprovsti	43	53	236	63	27	21
	Hedensted Provsti	53	47	205	66	30	22
	Kolding Provsti	57	74	252	62	28	29
	Sønderborg Provsti	41	67	281	61	30	18
	Vejle Provsti	50	43	219	56	28	21
	Aabenraa Provsti	41	46	186	62	32	21
	Stiftet som helhed	49	56	238	61	29	23

Tabel 12 - Haderslev Stift: Den gennemsnitlige deltagelse pr. aktivitet inddelt i seks overordnede grupper af aktiviteter og opgjort for hvert provsti i absolutte tal og i procent

		Deltagere i pct. af antal folkekirkemedlemmer i sognet					
		Overordnede kategorier					
		Gudstj, søn- & helligdage	hverdags-gudstjeneste	Gudstjeneste juleaften	Kirkelige handlinger	Sogneaktivitet	Børne-/ungdomsarbejde
		Gennemsnit	Gennemsnit	Gennemsnit	Gennemsnit	Gennemsnit	Gennemsnit
Provsti	Fredericia Provsti	2,0%	1,5%	9,3%	1,6%	,8%	,6%
	Haderslev Domprovsti	3,0%	2,4%	15,8%	3,8%	1,2%	,8%
	Hedensted Provsti	5,3%	2,9%	19,0%	5,0%	1,9%	1,1%
	Kolding Provsti	2,8%	2,9%	13,2%	2,7%	,9%	,9%
	Sønderborg Provsti	2,1%	2,5%	13,0%	2,6%	1,2%	,6%
	Vejle Provsti	2,1%	1,4%	9,1%	1,8%	1,0%	,6%
	Aabenraa Provsti	2,1%	1,8%	9,3%	2,5%	1,0%	,6%
	Stiftet som helhed	2,8%	2,2%	12,7%	2,7%	1,1%	,8%

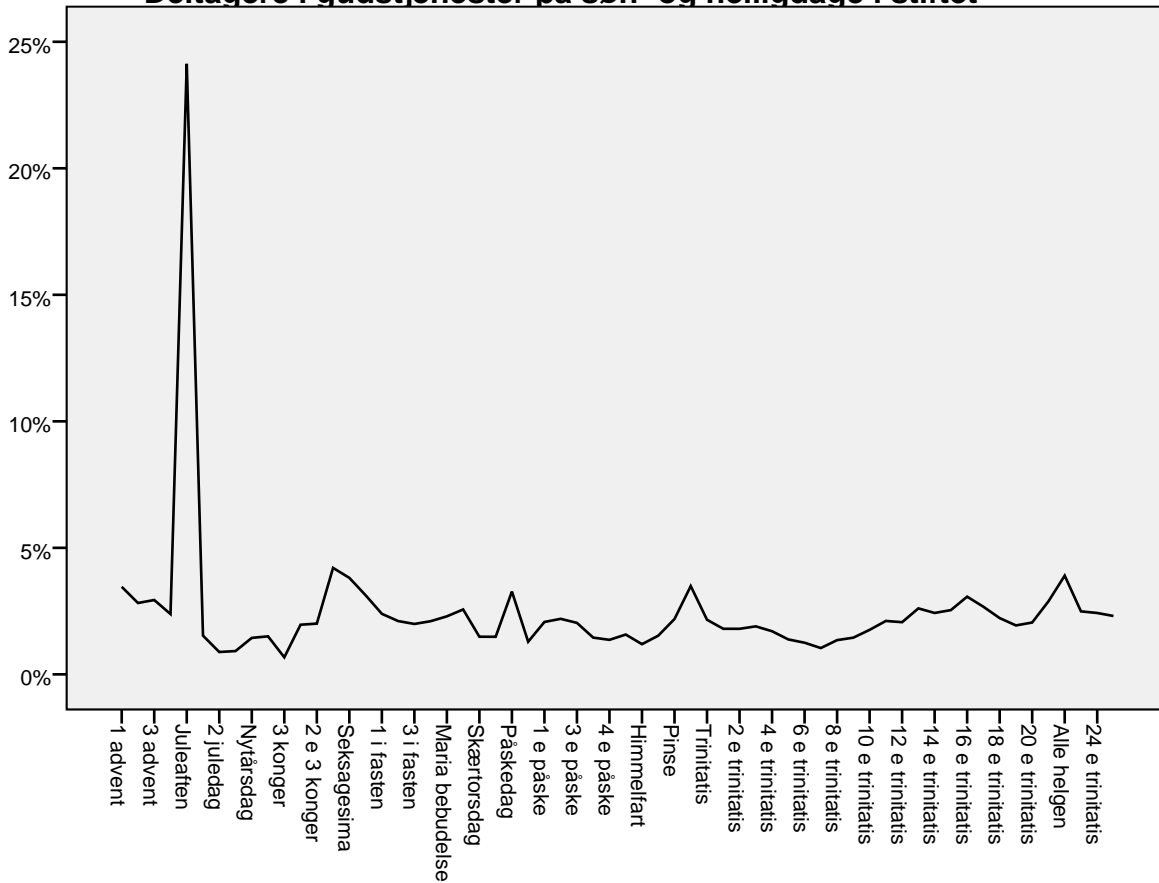
Note 1: Møder og 'andet' indgår ikke i tabellen.

Note 2: Kirkelige handlinger omfatter kategorierne dåbsgudstjeneste, dåb, konfirmation, vielse, velsignelse, begravelse og bisættelse.

Note 3: Noten til tabel 7 gælder også her.

Note 4: Note 4 til tabel 11 gælder også her.

Deltagere i gudstjenester på søn- og helligdage i stiftet



Figuren viser, hvor mange procent af folkekirkemedlemmerne, der var i kirke på hver af kirkeårets DAGE

**Tabel 13: Deltagere i gudstjenester på søn- og helligdage
i Haderslev Stift**

		Deltagere i absolutte tal	Kirkegangs- procent
Kirkeåret	1 advent	12.466	3,5
	2 advent	9.224	2,8
	3 advent	9.698	2,9
	4 advent	7.597	2,4
	Juleaften	89.472	24,1
	Juledag	5.294	1,5
	2 juledag	2.362	,9
	Julesøndag	2.253	,9
	Nytårsdag	3.421	1,4
	3 konger søndag	5.086	1,5
	3 konger	338	,7
	1 e 3 konger	6.718	2,0
	2 e 3 konger	7.049	2,0
	Septuagesima	15.335	4,2
	Seksagesima	13.713	3,8
	Fastelavn	10.630	3,1
	1 i fasten	8.504	2,4
	2 i fasten	6.952	2,1
	3 i fasten	6.766	2,0
	Midfaste	6.989	2,1
	Maria bebudelse	7.412	2,3
	Palmesøndag	8.593	2,6
	Skærtorsdag	5.095	1,5
	Langfredag	4.922	1,5
	Påskedag	11.807	3,3
	2 påskedag	3.467	1,3
	1 e påske	6.089	2,1
	2 e påske	6.225	2,2
	3 e påske	5.407	2,0
	Bededag	1.909	1,5
	4 e påske	2.948	1,4
	5 e påske	4.923	1,6
	Himmelfart	3.462	1,2
	6 e påske	4.910	1,5
	Pinse	7.790	2,2
	2 pinse	5.702	3,5
	Trinitatis	7.291	2,2
	1 e trinitatis	5.943	1,8
	2 e trinitatis	6.172	1,8
	3 e trinitatis	6.083	1,9
4 e trinitatis	5.947	1,7	
5 e trinitatis	4.515	1,4	
6 e trinitatis	3.806	1,3	

Tabel 13: Deltagere i gudstjenester på søn- og helligdage i Haderslev Stift

		Deltagere i absolutte tal	Kirkegangs- procent
Kirkeåret	7 e trinitatis	3.117	1,0
	8 e trinitatis	4.240	1,4
	9 e trinitatis	4.702	1,4
	10 e trinitatis	5.887	1,8
	11 e trinitatis	6.829	2,1
	12 e trinitatis	6.631	2,1
	13 e trinitatis	8.739	2,6
	14 e trinitatis	8.369	2,4
	15 e trinitatis	8.585	2,5
	16 e trinitatis	10.279	3,1
	17 e trinitatis	8.933	2,7
	18 e trinitatis	7.597	2,2
	19 e trinitatis	6.032	1,9
	20 e trinitatis	6.846	2,0
	21 e trinitatis	9.972	2,9
	Alle helgen	14.198	3,9
	23 e trinitatis	8.243	2,5
	24 e trinitatis	8.163	2,4
	Sidste søndag	7.625	2,3

Kirkegangsprocenten udtrykker, hvor mange procent af folkekirkemedlemmerne, der var i kirke på hver af kirkeårets DAGE.